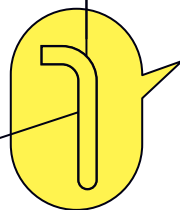
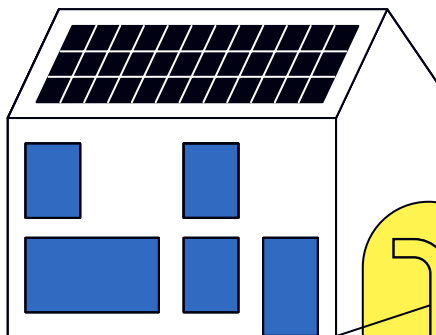
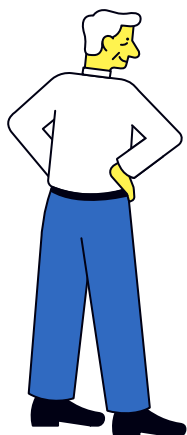
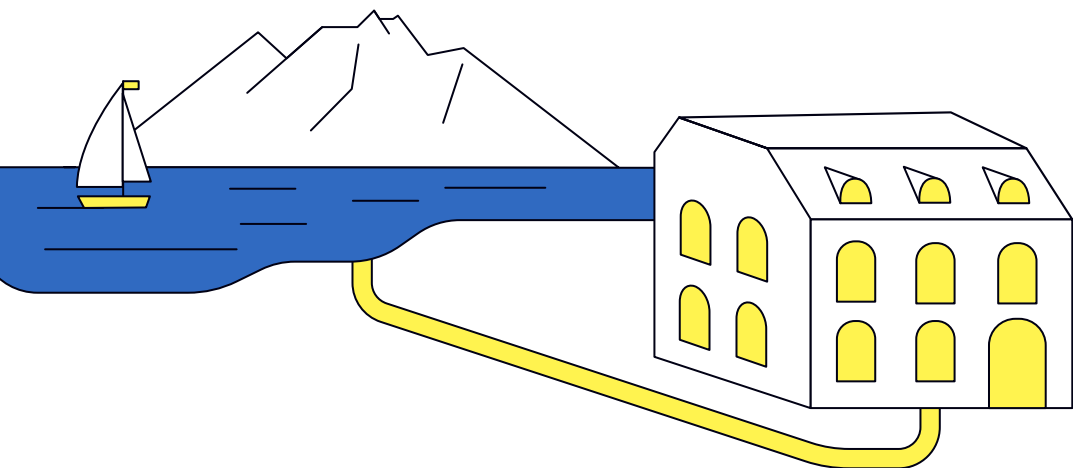




# Förderprogramm Energie

**Beraten lassen. Investieren. Profitieren.  
Ein Überblick für Hauseigentümer\*innen**

**Ausgabe 2026**



## Planen Sie eine energetische Sanierung Ihrer Liegenschaft?

Profitieren Sie von gezielten Beratungen und attraktiven Förderbeiträgen. Hier finden Sie einen vereinfachten Überblick. Die Angebote der Stadt Luzern sind ergänzt mit weiteren Angeboten vom Kanton Luzern und vom Bund.

### Fünf Schritte zum erfolgreichen Fördergesuch

1. Besuchen Sie uns online für ausführliche Informationen über die Fördergegenstände und die jeweiligen Förderbedingungen:  
[stadtluzern.ch/foerderprogramme](http://stadtluzern.ch/foerderprogramme)



2. Fragen zur Sanierung Ihrer Liegenschaft und den Förderangeboten können Sie kostenlos über die Umweltberatung Luzern klären:

- Beratung per E-Mail oder Telefon: Montag–Freitag, 8–12 und 13–17.30 Uhr
- Beratung vor Ort: Montag–Freitag, 9–12 und 13–17.30 Uhr

Löwenplatz 11 im Bourbaki-Gebäude  
6004 Luzern  
T 041 412 32 32  
[info@umweltberatung-luzern.ch](mailto:info@umweltberatung-luzern.ch)  
[www.umweltberatung-luzern.ch](http://www.umweltberatung-luzern.ch)

3. Buchen Sie über die Webseite der Umweltberatung Luzern die kostenlosen Beratungsangebote (Seite 3) für Ihre Liegenschaft.  
[umweltberatung-luzern.ch/beratung-stadt](http://umweltberatung-luzern.ch/beratung-stadt)



4. Beauftragen Sie die ausführenden Unternehmen mit der Abwicklung Ihrer Fördergesuche.
5. Reichen Sie Ihre Fördergesuche vor Baubeginn online über das Gesuchsportal ein.

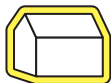
Die auf den folgenden Seiten aufgeführten Fördergegenstände von Stadt und Kanton Luzern sind nicht abschliessend.

## Beratung



Stadt Luzern	Kanton Luzern
<b>Energie-Coaching</b>	
<ul style="list-style-type: none"> <li>– Kostenlose dreistündige Beratung, Beratungsschwerpunkt Gebäudehülle und / oder Heizungsersatz</li> </ul>	
<b>Ergänzung für Gebäude mit Schutzstatus</b>	
<ul style="list-style-type: none"> <li>– Zusätzliche dreistündige kostenlose Beratung zu Anforderungen und Koordination mit Denkmalpflege</li> </ul>	
<b>Solar-Impuls</b>	
<ul style="list-style-type: none"> <li>– Kostenlose dreistündige Beratung, Beratungsschwerpunkt Photovoltaik (Strom)</li> </ul>	
<b>E-Auto-Ladelösungen</b>	
<ul style="list-style-type: none"> <li>– Kostenlose dreistündige Beratung, Beratungsschwerpunkt E-Auto-Ladelösungen</li> </ul>	
<b>GEAK Plus</b>	
<ul style="list-style-type: none"> <li>– Vertiefte Zustandsanalyse des Gebäudes, plus drei Varianten für die energetische Modernisierung</li> <li>– 30 % der Kosten bis zum Maximalbeitrag von CHF 1'100</li> <li>– Einfamilienhaus: Maximalbetrag von CHF 750</li> </ul>	<ul style="list-style-type: none"> <li>– Einfamilien-/Doppeleinfamilienhaus: CHF 1'000</li> <li>– Mehrfamilienhaus, Verwaltungs-, Schul-, Verkaufs-, Restaurantbauten und Hotels, sowie Mischnutzungen: CHF 1'500</li> <li>– Grobanalyse nach Vorgehensempfehlung Bundesamt für Energie (BFE): CHF 1'500</li> </ul>
<b>Studien, Konzepte, Pilot- und Demonstrationsanlagen</b>	
<ul style="list-style-type: none"> <li>– Maximal 50 % der abgerechneten Kosten</li> <li>– Maximaler Förderbeitrag CHF 20'000</li> <li>– Spezialfall Mockup Photovoltaikanlage: Maximaler Förderbeitrag CHF 8'000</li> </ul>	

## Gebäudehülle



Stadt Luzern

Kanton Luzern

### Gebäudehüllensanierung

#### Fensterersatz

- Fenster gegen Aussenklima:  
CHF 200 pro m<sup>2</sup> Mauerlichtmass

#### Einzelbauteilsanierungen

- Wärmedämmung Decke, Boden, Wand gegen unbeheizte Räume:  
CHF 40 pro m<sup>2</sup> wärmedämmter Fläche

#### Bonus Gebäudehülleneffizienz (Gesamtsanierungsbonus)

- CHF 30 pro m<sup>2</sup> wärmedämmter Fläche, wenn mind. 90 % aller Hauptflächen des Gebäudes wärmedämmt werden (Fassade und Dach, exkl. Wand und Boden gegen Erdreich)

#### Bonus Fassaden mit denkmalpflegerischen Auflagen

- CHF 60 pro m<sup>2</sup> wärmedämmter Fläche



#### Einzelbauteilsanierungen

- Wärmedämmung Fassade, Dach, Wand und Boden gegen Erdreich:  
CHF 60 pro m<sup>2</sup> wärmedämmter Fläche

#### Bonus Gebäudehülleneffizienz (Gesamtsanierungsbonus)

- CHF 60 pro m<sup>2</sup> wärmedämmter Fläche, wenn mind. 90 % aller Hauptflächen des Gebäudes wärmedämmt sind (Fassade und Dach, exkl. Wand und Boden gegen Erdreich)

## E-Mobilität



Stadt Luzern

Kanton Luzern

### Basisinfrastruktur

- Bis 50 Parkplätze:  
CHF 200 pro Parkplatz
- Ab 51 Parkplätzen:  
CHF 100 pro Parkplatz
- Maximaler Förderbeitrag: CHF 20'000



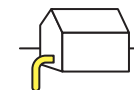
- Parkplatz 1–10:  
CHF 350 pro Parkplatz
- Parkplatz 11–50:  
CHF 200 pro Parkplatz
- Ab Parkplatz 51:  
CHF 100 pro Parkplatz
- Maximaler Förderbeitrag: CHF 20'000

### Ladestation

- Bis 50 Parkplätze:  
CHF 600 pro Parkplatz
- Ab 51 Parkplätzen:  
CHF 300 pro Parkplatz
- Maximaler Förderbeitrag: CHF 60'000

- Bidirektionale Ladestationen:  
CHF 2'000 pro Ladestation

## Heizungsersatz



Stadt Luzern

Kanton Luzern

### Anschluss an ein Wärmenetz

- Bis 15 kW:  
CHF 4'100
- Ab 15 kW:  
CHF 3'500 + CHF 40 pro kW



- Bis 15 kW:  
CHF 8'200 pro Anlage
- Ab 15 bis 500 kW:  
CHF 7'000 pro Anlage + CHF 80 pro kW
- Ab 500 kW:  
CHF 27'000 pro Anlage + CHF 40 pro kW

### Wärmepumpen

#### Luft / Wasser-Wärmepumpe

- Bis 15 kW:  
CHF 4'000 pro Anlage
- Ab 15 kW:  
CHF 2'500 + CHF 100 pro kW

#### Luft / Wasser-Wärmepumpe

- Bis 15 kW:  
CHF 4'000 pro Anlage
- Ab 15 bis 70 kW:  
CHF 2'500 pro Anlage + CHF 100 pro kW
- Ab 70 kW:  
CHF 3'200 pro Anlage + CHF 120 pro kW



#### Sole / Wasser- und Wasser / Wasser-Wärmepumpe

- Bis 15 kW:  
CHF 8'500 pro Anlage
- Ab 15 kW:  
CHF 4'000 + CHF 300 pro kW

#### Sole / Wasser- und Wasser / Wasser-Wärmepumpe

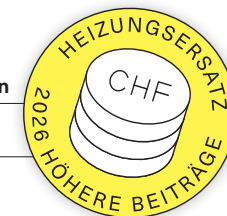
- Bis 15 kW:  
CHF 8'500 pro Anlage
- Ab 15 bis 70 kW:  
CHF 4'000 pro Anlage + CHF 300 pro kW
- Ab 70 kW:  
CHF 4'800 pro Anlage + CHF 360 pro kW

### Desinvestitionsbeitrag

- 50 % des Restwertes der stillgelegten fossilen Heizung, wenn diese beim Heizungsersatz nicht älter als 10 Jahre ist

### Effizient heizen

- Optimiert den Betrieb von Heizungsanlagen
- Spart 10 % der Heizenergie mit wenig Aufwand
- Gratis für kleine Liegenschaften
- Gratis Erstberatung für grössere Liegenschaften



## Sonnenenergie



Stadt Luzern

Kanton Luzern


### Photovoltaikanlagen (Strom)

- Förderbeitrag zusätzlich zur Bundesförderung (pronovo): Beträgt 20 % der Einmalvergütung des Bundes
- Bonus Kombination mit Dachbegrünung**
  - CHF 200 pro kWp für Photovoltaikanlagen, die auf begrünten Dächern installiert werden
- Bonus steile Anlagen / Fassaden**
  - CHF 100 pro m<sup>2</sup> für Photovoltaikanlagen mit einer Neigung von 75° oder mehr
- Bonus für blendarme Module**
  - CHF 300 pro kWp bei Ausführung
- Bonus denkmalpflegerische Anforderungen**
  - Beitrag von 50 % der Mehrkosten durch denkmalpflegerische Anforderungen (gegenüber Referenzkosten BFE)

### Plug-&-Play-Photovoltaikanlagen (Balkonkraftwerke)

- 30 % der Materialkosten bis max. CHF 250
- Gesuchseingabe spätestens bis 90 Tage nach Erwerb der Anlage

### Thermische Solaranlagen (Wärme)

- CHF 250 pro kW installierte Leistung
- CHF 750 für die aktive Anlagenüberwachung (Monitoring)
-  – Grundbeitrag pro Anlage CHF 4'000 + CHF 1'000 pro kW

## Fragen? Die Umweltberatung weiss weiter

Die Umweltberatung Luzern ist die erste Anlaufstelle für alle Fragen zu Förderprogrammen von Stadt, Kanton und Bund.

### umweltberatung-luzern.ch

Das Infoportal zu Umwelt, Natur und Energie von Stadt und Kanton Luzern



## Alle Informationen zum Förderprogramm Energie

### stadtluzern.ch/foerderprogramme

Alle Informationen zum städtischen Förderprogramm Energie



### energie.lu.ch

Alle Informationen zum kantonalen Förderprogramm Energie



## Weitere Förderungen und Informationen

### stadtluzern.ch/luzerngruent

Garten, Balkon, Fassade oder Flachdach begrünen? Kostenlose Beratung, finanzielle Unterstützung und gratis Wildsträucher



### klimafreundlichheizen.ch

Welche klimafreundliche Heizlösung passt zu meiner Liegenschaft? Heizempfehlung, Alternativen und Newsletter



### klimaluzern.ch

Tipps zum klimafreundlichen Lebensstil





**Stadt Luzern**  
**Umweltberatung / öko-forum**  
Löwenplatz 11  
6004 Luzern

T 041 412 32 32  
info@umweltberatung-luzern.ch  
www.umweltberatung-luzern.ch



**UMWELTBERATUNG**  
**LUZERN**