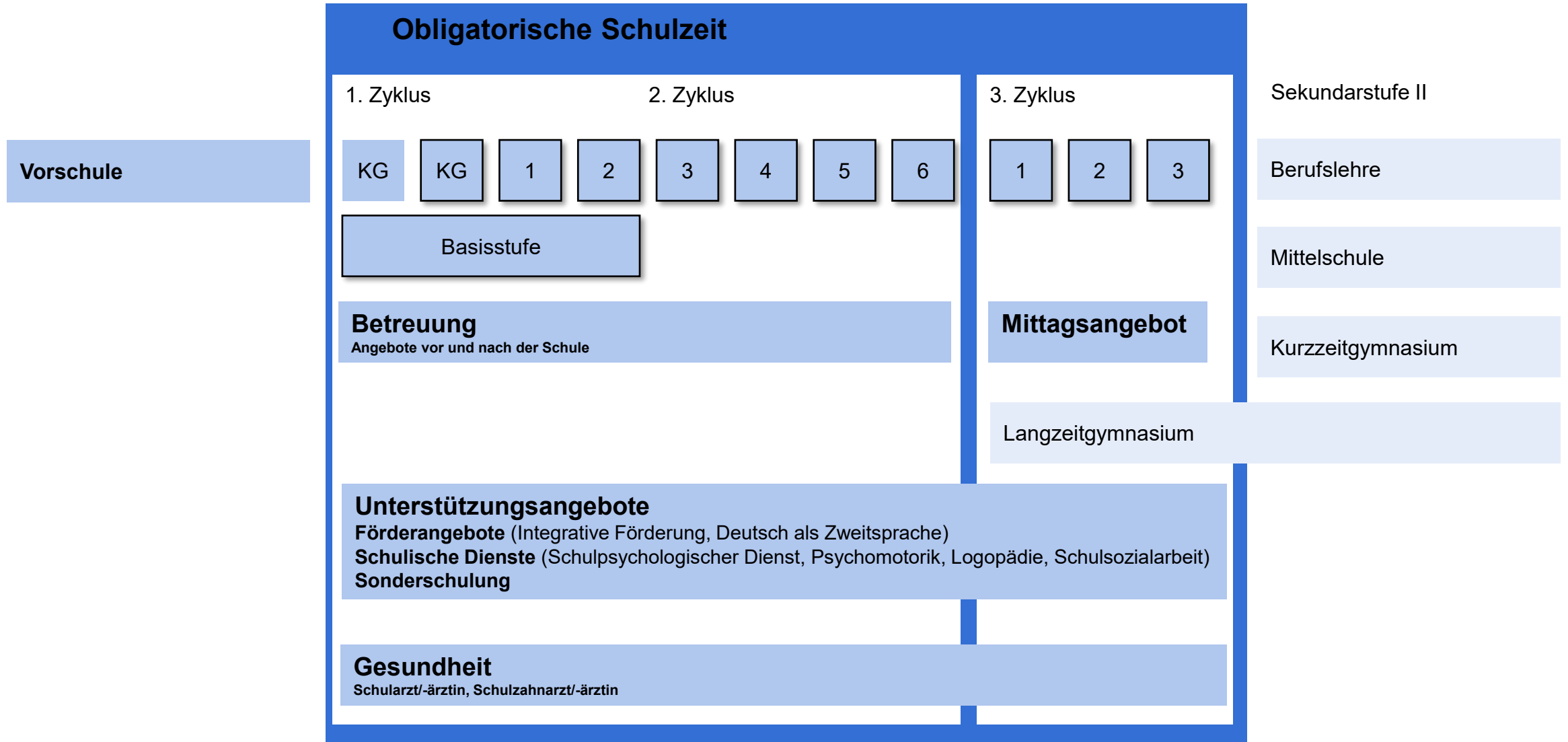




Elterninformation zum Kindergarteneintritt

Januar 2026

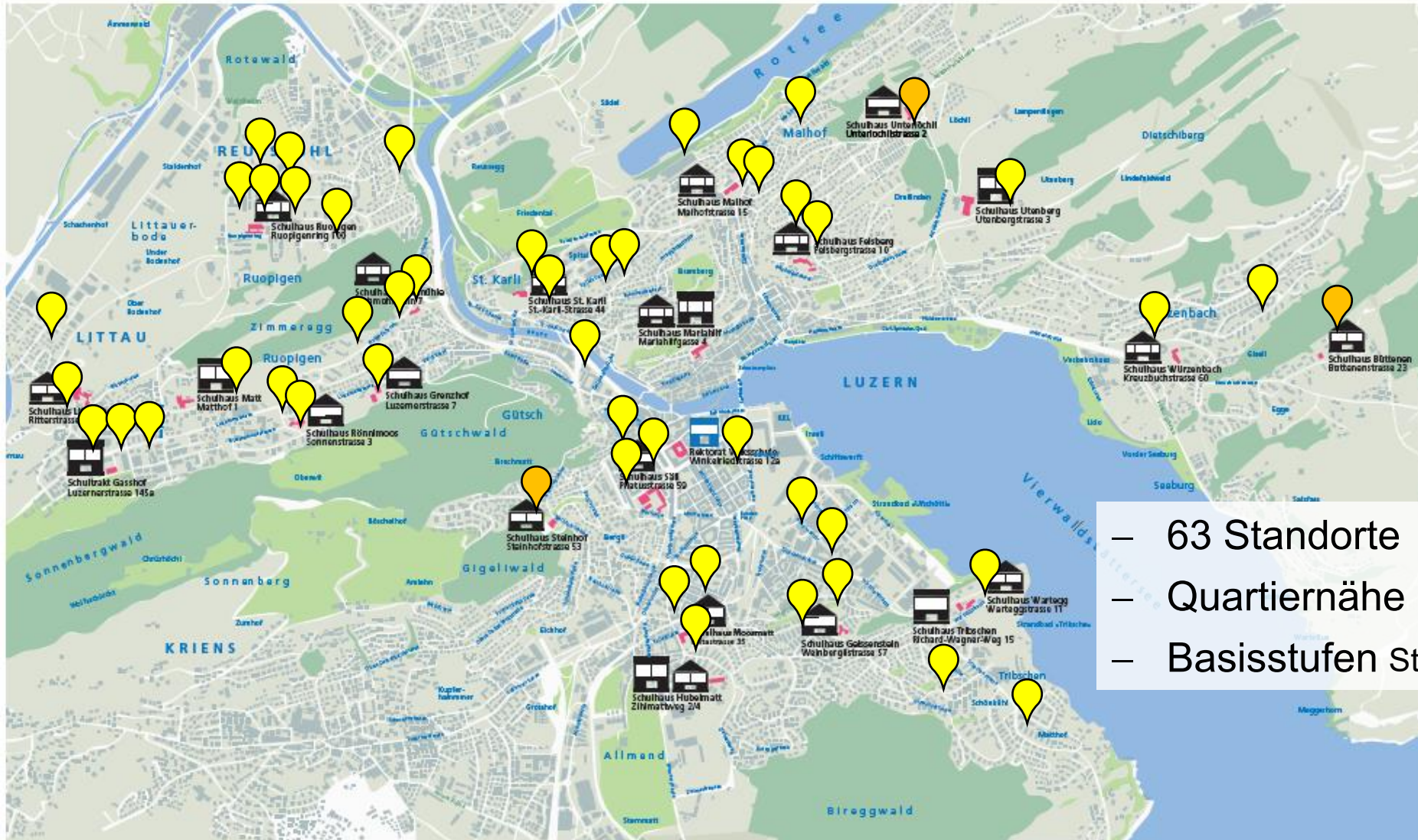
Das Schulmodell



Standorte



Rektorat



- 63 Standorte
- Quartiernähe
- Basisstufen Steinhof, Unterlöchli, Büttenen

Unterrichts- und Betreuungszeit

22 Lektionen
5 Vormittage
1 Nachmittag

Tagesschule 2026 bis 2030

07.00 – 08.15 Uhr	Betreuung	
08.15 – 11.45 Uhr	Kindergarten	
11.45 – 13.45 Uhr 11.45 – 13.55 Uhr	Betreuung	
13.45 – 15.30 Uhr 14:00 – 15:35 Uhr	Kindergarten	Betreuung
15.30 – 18.00 Uhr	Betreuung	

Die Betreuung ist freiwillig und kostenpflichtig.

Ferienbetreuung

- Während der Schulferien (ausser Weihnachtsferien und städtische Feiertage)
- Ganztägiges Angebot von 7 bis 18 Uhr
- Kostenpflichtig
- Zentral organisiert
- Neu zusammengesetzte Gruppen
- Separate Anmeldung [Stadt Luzern - Tagesstrukturen / Betreuung](#)

Kindergarteneintritt

geboren zwischen **1. August 2021** und **31. Juli 2022**

obligatorisch

1. Zyklus

2. Zyklus

3. Zyklus

KG

1

2

3

4

5

6

1

2

3

August 2027

freiwillig

1. Zyklus

2. Zyklus

3. Zyklus

KG

KG

1

2

3

4

5

6

1

2

3

August 2026

1. Zyklus

2. Zyklus

3. Zyklus

K
G

KG

1

2

3

4

5

6

1

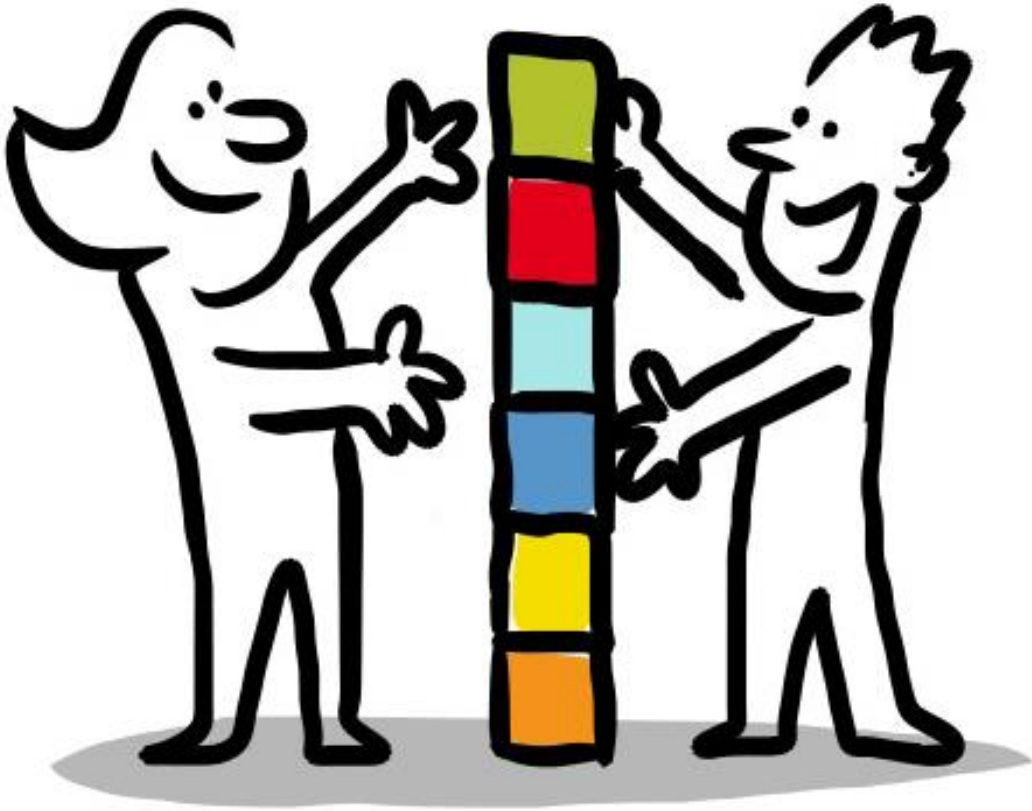
2

3

Februar 2027

Anforderungen

- den zumutbaren Schulweg selbstständig gehen
- die Unterrichtszeiten einhalten
- sich selbstständig umkleiden
- selbstständig auf die Toilette gehen



Gut vorbereitet in den Kindergarten

Lesen



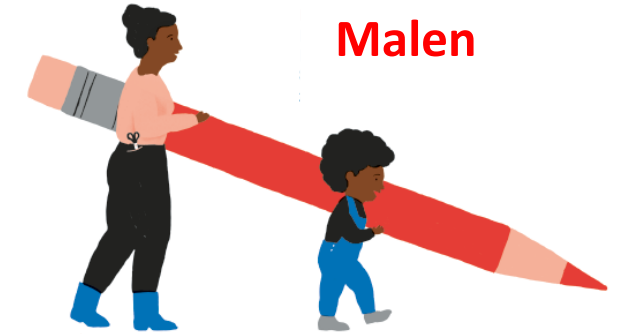
selber machen



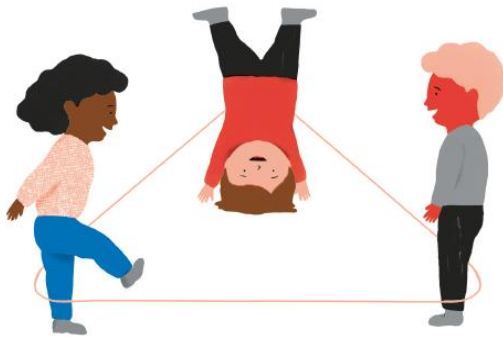
bauen



Malen



Spielen



Gefühle



Bewegen



Erfahren





Schulweg

Wertvolle Erfahrungen, Freundschaften

Verantwortung bei den Eltern

- Kinderfreundliche Fusswegroute wählen
- Kinder in der Eingewöhnungszeit begleiten
- Sichtbarkeit erhöhen (Gruppe, Reflektoren)
- Autofahren vermeiden

Unterstützung durch die Verkehrspolizei



Übertritt in die Primarschule

Kindergarten

Nach 1–2 Jahren in die 1. Klasse der Primarschule

Basisstufe





Nach 3–5 Jahren in die 3. Klasse der Primarschule

Entscheidungsfindung

Gemeinsamer Entscheid zwischen Eltern,
Lehrperson und Kind

Schulleitungsentscheid bei Uneinigkeit

Nächste Schritte

	Dezember 2025	Anmeldung Kindergarten zugestellt
	26. Januar 2026	Anmeldeschluss für Kindergarten
		Einteilung durch Rektorat und Schulleitung
	16. März bis 12. April 2026	Anmeldezeitraum Betreuung via Klapp-App
	17. April 2026	Versand Klasseneinteilung
	Mitte Juni 2026	Versand Betreuungsbestätigung Schnuppertage im Kindergarten, Einladung folgt

Anmeldung Ferienbetreuung auf der Seite www.stadtluzern.ch/betreuung



Tagesschule ab 2026/27

Gestaffelte Einführung 2026 bis 3030

2026/27

- St. Karli
- Fluhmühle
- Littau Dorf

2027/28

- Wartegg
- Staffeln

Kindergarten

- ➔ Unterricht entweder Mo oder Di
- ➔ Unterricht am Nachmittag (14.00–15.35 Uhr)
- ➔ keine gebundenen Mittagesszeiten – Anmeldung für alle Betreuungselemente

www.stadtluern.ch/tagesschule



Weitere Informationen

Stadt Luzern
Rektorat Volksschule
Winkelriedstrasse 12 a
6002 Luzern

Telefon 041 208 86 15

www.volksschule.stadtluzern.ch
www.volksschulbildung.lu.ch

Informationsveranstaltungen der Musikschule

Samstag, 14. März 2026, Südpol 10.00 bis 15.00 Uhr
[Musikschule Stadt Luzern - Beratungsanlass im Südpol](#)

Samstag, 21. März 2026, Schulhaus Matt, 10.00 bis 12.00 Uhr
[Musikschule Stadt Luzern - Beratungsanlass in Littau](#)

www.musikschuleluzern.ch



Familienergänzende Kinderbetreuung

Orientierungshilfe für Familien
mit Kindern im Vorschulalter

Spielend
gross werden

KJF - Das Fachzentrum
für Kinder-, Jugend- und
Familienfragen

Angebote für Vorschulkinder und ihre Eltern

Frühkindliche Bildung & Betreuung

- Tagesbetreuung: Kindertagesstätten, Tagesfamilien und Nannys
- Spielgruppen
- Finanzielle Unterstützung
- Beratungs- und Unterstützungsangebote

www.kinderbetreuung.stadtluern.ch



Startklar

frühe Sprachförderung

Kinder im Alter von 2.5 bis 3.5 Jahren

- Fragebogen für Eltern in verschiedenen Sprachen
- Besuch einer Spielgruppe oder Kita von mindestens 5 Stunden
- Finanzielle Unterstützung

www.startklar.stadtluern.ch



Conhecimentos de Alemão de pré-escolares முன்பள்ளிப் பிள்ளைகளது டொச் அறிவு
Знание немецкого языка дошкольниками Connaissances en allemand des enfants d'âge
Conoscenze della lingua tedesca dei bambini in età préscolaire Njohuri të gjuhës gjermane të fëmijëve
prescolastica معرفة اللغة الألمانية لدى الأطفال قبل سن الدراسة në parashkollor

Deutschkenntnisse von Vorschulkindern

German proficiency of pre-school children Znanje njemačkog jezika kod predškolske djece
கடந்த பிறகு ஐக்கிய நாடுகள் சபையின் தலைநகரம் Знання німецької мови дітьми дошкільного віку
Conocimientos de alemán de niños preescolares Okul öncesi çocuklarının Almanca bilgisi

Copilot

Für Eltern mit wenig oder keinen Kenntnissen des CH-Schulsystems



Mentoring

Regelmässige Treffen mit Mentorinnen und Mentoren

- Rechte und Pflichten der Eltern
- Schuleinstieg
- Unterstützung und Förderung der Kinder
- Angebote im Quartier
- Beratungsstellen

<https://caritas-regio.ch/angebote/familie/elternbegleitung>



Copilot

Für Eltern mit wenig oder keinen Kenntnissen des CH-Schulsystems

Infocafé

Fragen rund um Schulalltag, Freizeitgestaltung und Förderung der Kinder.



Offen für alle Eltern der Stadt Luzern



ohne Anmeldung



Teilnahme gratis

Jeden Freitag 09.00–11.00

Betreuung der Schule Fluhmühle (Fluhmühlerain 7, 6015 Luzern)

caritas-zentralschweiz.ch/infocafe