

Familienergänzende Kinderbetreuung

Orientierungshilfe für Familien
mit Kindern im Vorschulalter



Spielend
gross werden

KJF - Das Fachzentrum
für Kinder-, Jugend- und
Familienfragen

Die Broschüre kann mit der
Translator-App in diverse Sprachen
übersetzt werden.



Android. DeepL



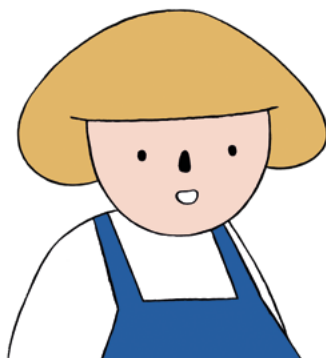
iOS. DeepL

Impressum

Herausgeberin	Stadt Luzern, Kinder Jugend Familie, Frühkindliche Bildung und Betreuung
Gestaltung	Tino Roellin, Luzern
Illustrationen	Anja Wicki, Winterthur
Foto Titelseite	Franca Pedrazzetti, Luzern
Ausgabe	2. Ausgabe, Dezember 2025
Druck	Ley Druck, Luzern

Inhalt

Welche Betreuungsangebote gibt es?	4
«Startklar» – frühe Sprachförderung	5
KITApus – für Kinder mit einer Behinderung oder Entwicklungsauffälligkeit	5
Kita	6
(Wald-)Spielgruppe	7
Tagesfamilien	8
Hütendienste und Babysitter	8
Nannys	9
Grosseltern, Freund*innen, Nachbarschaft	9
Wie finden Sie eine passende Kita?	10
Bezugspersonen	10
Eingewöhnung	11
Spielen und lernen	12
Mitmachen und mitbestimmen	12
Vielfalt	12
Familienzusammenarbeit	13
Gesundheit	13
Wie bekommen Sie finanzielle Unterstützung?	14
Betreuungsgutscheine für Kinder in der Kita oder in einer Tagesfamilie	14
Finanzielle Unterstützung für Kinder in der Spielgruppe	14
Haben Sie eine Beschwerde zur Kinderbetreuung?	15



Welche Betreuungsangebote gibt es?

In einem Angebot der familienergänzenden Kinderbetreuung kann Ihr Kind spielend lernen und wertvolle neue Erfahrungen sammeln. Das erleichtert ihm den Eintritt in den Kindergarten und in die Schule und ist wichtig für das ganze Leben.

Es gibt verschiedene Kinderbetreuungsangebote. Nehmen Sie sich Zeit, eines auszuwählen. Es soll zu Ihrem Kind, Ihren Bedürfnissen und Ihrer Familiensituation passen.

- Wollen Sie Ihrem Kind neue Erfahrungen im Spiel und mit anderen Kindern ermöglichen?
- Sind Sie erwerbstätig und suchen eine Tagesbetreuung für Ihr Kind?
- Soll Ihr Kind von früher Sprachförderung profitieren?
- Braucht Ihr Kind spezielle Förderung und Betreuung aufgrund einer Behinderung oder Entwicklungsauffälligkeit?

In dieser Broschüre finden Sie Antworten auf diese Fragen und Informationen zu allen Betreuungsangeboten.

Für Kinder in den ersten Lebensjahren ist es wichtiger, eine vertraute, verlässliche und beständige Betreuung zu haben, als viele verschiedene Betreuungsangebote zu besuchen.

Alle Informationen finden Sie auf:

www.kinderbetreuung.stadtluern.ch

Im Film über die Betreuungsangebote erhalten sie ebenfalls viele Informationen.



	Kindertages- stätte (Kita)	(Wald-)Spiel- gruppe	Tagesfamilie	Hütendienste und Babysitter
Alter	3 Monate bis 4 Jahre	2 bis 4 Jahre	3 Monate bis 12 Jahre	3 bis 9 Jahre
Betreuungs- zeiten	Tagesbetreuung, 1 bis 5 Tage	Keine Tages- betreuung, 2 bis 5 Stunden	Tagesbetreuung möglich, 1 bis 5 Tage	Keine Tages- betreuung, Stundenweise
Mahlzeiten	Frühstück Mittagessen	Ohne Mahlzeiten	Bis 3 Mahlzeiten	Ohne Mahlzeiten, Babysitter: mit Mahlzeiten
Ort	Kindertages- stätte	Spielgruppe Wald	Bei Tagesfamilie	Vor Ort, Baby- sitter bei Ihnen
Betreuungs- personen	Fachpersonal	Fachpersonal	Privatpersonen	Teilweise Fachpersonal
Finanzielle Unter- stützung	Ja	Ja	Ja	Nein

«Startklar» – frühe Sprachförderung

Einige Kitas und Spielgruppen sind speziell für die Sprachförderung geschult. Dort werden Kinder auf spielerische Weise gezielt bei der Sprachentwicklung und beim Deutsch lernen unterstützt. Frühe Sprachförderung fördert auch die Mehrsprachigkeit.

Mehr Informationen finden Sie in unserem kurzen [Film](#).

Kitas und Spielgruppen mit dem Angebot «Startklar» sind auf unserer [Website](#) aufgeführt.

KITApus – für Kinder mit einer Behinderung oder Entwicklungsauffälligkeit

KITApus ermöglicht die Integration von Kindern mit einer Behinderung oder Entwicklungsauffälligkeit in der Kita. So wird das Kind in der Kita gut betreut und gefördert. Heilpädagogische Früherzieher*innen begleiten Eltern, Erziehungsberechtigte und Kitas. KITApus kann in allen Kitas umgesetzt werden.

Weitere Informationen zu KITApus finden Sie auf der [Website](#) vom Kanton Luzern.

Kita

Kinder werden in der Kita professionell betreut. Im Zusammensein mit anderen Kindern lernen sie auf spielerische Art und Weise. Die Tagesbetreuung ermöglicht auch die Vereinbarkeit von Familie und Beruf.



Betreuungszeiten

Die Öffnungszeiten einer Kita sind je nach Angebot unterschiedlich.

Schlafzeiten

Kinder halten in der Kita auch ihren Mittagsschlaf.

Betreuungspersonen

In der Kita arbeiten ausgebildete Betreuungspersonen.

Finanzierung

Je nach Einkommen erhalten Eltern und Erziehungsberechtigte einen grossen Beitrag an die Betreuungskosten.

Einen Einblick in die Kita erhalten Sie in diesem [Film](#).

(Wald-)Spielgruppe

In der Spielgruppe machen Kinder beim Spielen, Singen und Basteln wertvolle neue Erfahrungen. Die Waldspielgruppe findet das ganze Jahr über draussen statt.



Plätze / Kapazität

In eine Spielgruppe gehen etwa zehn bis zwölf Kinder.

Betreuungspersonen

Die Kinder werden von mindestens eine*r Spielgruppenleiter*in betreut.

Finanzierung

Je nach Einkommen erhalten Eltern und Erziehungsberechtigte einen grossen Beitrag an die Betreuungskosten.

Einen Einblick in die Spielgruppe erhalten Sie in diesem [Film](#).

Auf der Webseite finden Sie eine [Stadtkarte](#). Darauf sehen Sie alle Kitas und Spielgruppen in Ihrer Nähe.

Tagesfamilie

Kinder werden zuhause bei einer Tagesfamilie betreut. Sie können dort spielen und nehmen am Alltagsgeschehen teil. Die Tagesbetreuung ermöglicht auch die Vereinbarkeit von Familie und Beruf.

Plätze / Kapazität

Die Betreuung in einer Tagesfamilie hat familiären Charakter. Es werden maximal fünf Kinder gleichzeitig betreut.

Betreuungszeiten

Je nach Tagesfamilie ist die Betreuung auch an Wochenenden und in der Nacht möglich.

Finanzierung

Eltern und Erziehungsberechtigte erhalten je nach Einkommen einen grossen Beitrag an die Betreuungskosten, wenn die Tagesfamilie von einer zugelassenen Tagesfamilienorganisation angestellt ist.

Hütendienst und Babysitter

Hütendienste und Babysitter dienen der kurzfristigen Entlastung, wenn Eltern und Erziehungsberechtigte zum Beispiel einen Termin wahrnehmen müssen.

Betreuungszeiten

Kinder können stundenweise betreut werden. Hütendienste stehen nicht als regelmässige oder längerfristige Betreuung zur Verfügung. Dafür haben sie keine Zulassung.

Betreuungspersonen

Für die Qualität der Betreuung und den Schutz der Kinder sind die Eltern und Erziehungsberechtigten alleine zuständig.

Finanzierung

Für dieses Angebot gibt es keine finanzielle Unterstützung.



Nanny

Eine Nanny kümmert sich um Kinder, die zuhause betreut werden.

Betreuungszeiten

Die Betreuung ist je nach Nanny auch an Wochenenden und in der Nacht möglich.

Betreuungspersonen

Für die Qualität der Betreuung, den Schutz der Kinder und der Nanny sind die Eltern und Erziehungsberechtigten alleine zuständig. Sie sind die offiziellen Arbeitgebenden der Nanny.

Finanzierung

Für dieses Angebot gibt es keine finanzielle Unterstützung.

Grosseltern, Freund*innen, Nachbarschaft

Bei der Betreuung durch Verwandte oder Bekannte haben Kinder schon eine Beziehung zu ihnen und können sie vertiefen.

Betreuungszeiten

Die Betreuung kann oftmals kurzfristig übernommen werden.

Betreuungspersonen

Für die Qualität der Betreuung, den Schutz der Kinder und der betreuenden Personen sind die Eltern und Erziehungsberechtigten alleine zuständig.

Finanzierung

Für dieses Angebot gibt es keine finanzielle Unterstützung.

Welches Betreuungsangebot passt am besten zu Ihrem Kind, Ihren Bedürfnissen und Ihrer Familiensituation?

Auf der [Website](#) finden Sie die Angaben zu allen Kitas und Spielgruppen sowie zu weiteren Angeboten.

Arbeiten Sie ausserhalb der Stadt Luzern und möchten Ihr Kind in der Nähe Ihres Arbeitsortes betreuen lassen?

Suchen Sie auf der [Website](#) des Kantons Luzern nach Betreuungsangeboten.

Wie finden Sie eine passende Kita?

Bei der Wahl einer Kita lohnt es sich, genau hinzuschauen. Ihr Kind wird dort eine bedeutsame Zeit verbringen.

Besuchen Sie verschiedene Kitas, bevor Sie einen Vertrag abschliessen. So verschaffen Sie sich einen ersten wichtigen Eindruck und entscheiden sich schliesslich für die passende Kita.

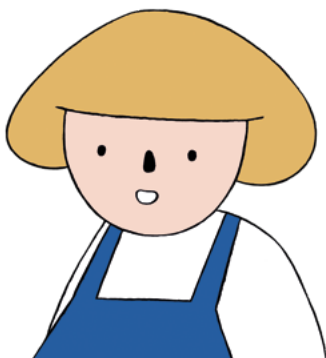
Das sollten Sie beachten

- Welches Gefühl haben Sie beim Besuch und danach?
- Würde sich Ihr Kind dort wohlfühlen?
- Was passt für Ihr Kind in der Kita besonders gut? Was eher nicht?
- Lassen sich die Öffnungszeiten und Betriebsferien der Kita mit Ihrem Alltag vereinbaren?
- Kitas haben unterschiedliche Profile (zweisprachige Angebote, Waldtage etc.). Welches Profil passt zu Ihrem Kind und zu Ihnen?

Bezugspersonen

Kinder brauchen besonders in den ersten Lebensjahren stabile Beziehungen. So können sie lernen und sich gesund entwickeln. Eine feste Bezugsperson in der Kita ist wichtig.

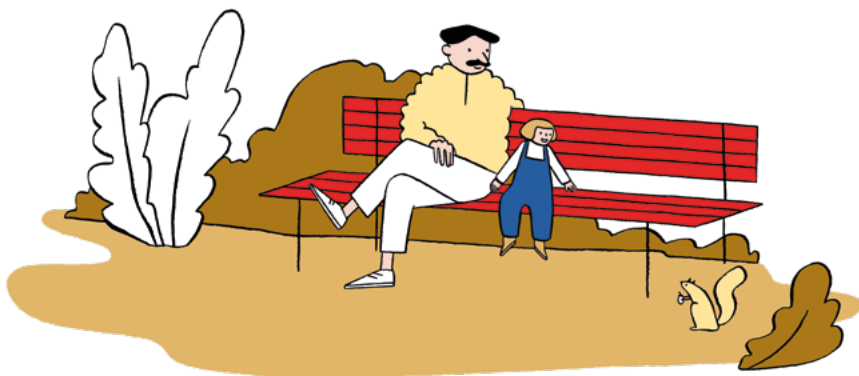
- Die Bezugsperson ist aufmerksam Ihrem Kind gegenüber und geht auf seine Bedürfnisse ein.
- Sie nimmt sich viel Zeit für Ihr Kind und baut so Vertrauen auf.
- Ihr Kind ist immer auch Teil einer Gruppe. Die Bezugsperson fördert das Lernen der Kinder von- und miteinander. Sie hilft Ihrem Kind, Probleme zu lösen.



Eingewöhnung

Der Eintritt der Kinder in eine Kita ist ein grosser Schritt und der Beginn eines Lernprozesses für die ganze Familie. Kinder und Eltern oder Erziehungsberechtigte lernen, sich zu lösen und sich auf Neues einzulassen.

- Lassen Sie Ihrem Kind und sich als Familie für die Eingewöhnung genügend Zeit.
- Das Eingewöhnen beginnt mit kurzen gemeinsamen Aufenthalten in der Kita. Frühestens ab dem vierten Tag wird Ihr Kind den Kita-Alltag alleine bewältigen. Die Dauer der Eingewöhnungszeit ist individuell und erstreckt sich über mehrere Wochen.
- Der Start in der Kita soll gut vorbereitet sein: Besprechen Sie ihn vorab mit der Bezugsperson in der Kita.
- Bereiten Sie Ihr Kind auf den Eintritt in die Kita vor. Wichtig ist, dass sich die Eingewöhnungsphase nach den Bedürfnissen Ihres Kindes richtet.



Spiele und lernen

Kinder sammeln gerne eigene Erfahrungen. Eine vielfältige Umgebung – drinnen und draussen – fördert die Entwicklung der Kinder.

- Ihr Kind braucht die Möglichkeit für freies Spielen in der Kita ebenso wie Zeit für Aktivitäten, die es interessieren.
- Die vertrauten Betreuungspersonen geben Ihrem Kind Sicherheit im Spiel und in Alltagssituationen in der Kita. Sie ermuntern es, neugierig zu sein und Neues auszuprobieren.

Vielfalt

Die Verschiedenheit von Kindern und Familien sowie die Vielfalt ihrer Herkunft sind bereichernd.

- In der Kita soll Ihr Kind mit seiner Persönlichkeit und seiner Lebenswelt willkommen sein und sich einbringen können.
- Der bunte Kita-Alltag mit Liedern, Geschichten, Ritualen, Spielen, Essen, Verkleiden usw. macht für Ihr Kind die kulturelle Vielfalt von Kindern und Familien erfahrbar.

Mitmachen und mitbestimmen

Alle Kinder möchten willkommen sein und sich der Gruppe zugehörig fühlen.

- Ihr Kind soll in der Kita mitreden, mitbestimmen und teilhaben. Es darf zum Beispiel selber entscheiden, was es spielen möchte.
- Die Betreuungspersonen hören Ihrem Kind interessiert zu und nehmen es in jeder Situation ernst.



Familienzusammenarbeit

Die gemeinsame Freude und der enge Austausch zwischen den Eltern und der Kita bieten die Möglichkeit, das Kind in seiner Entwicklung zu begleiten.

- Die Kita pflegt die Zusammenarbeit mit Ihnen als Eltern und Erziehungsberechtigten. Sie wissen, wer Ihre Ansprechperson ist. Idealerweise ist sie gleichzeitig die Bezugsperson Ihres Kindes.
- Die Kita nimmt Ihre Fragen und Anliegen ernst und verweist Sie gegebenenfalls an eine passende Anlaufstelle.

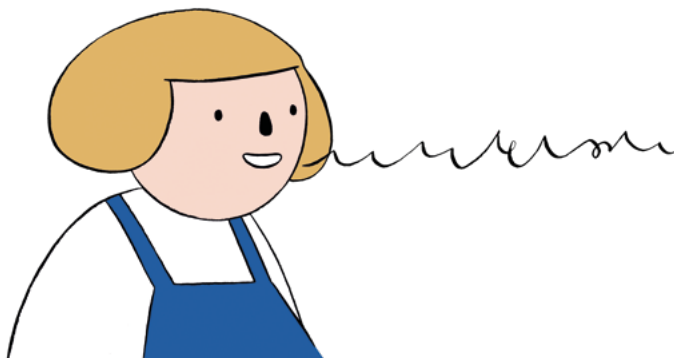
Gesundheit

Eine ausgewogene Ernährung ermöglicht Kindern eine gesunde Entwicklung.

- Am Esstisch in der Kita findet weder Druck noch Zwang statt. Eine entspannte und angenehme Atmosphäre prägt das gemeinsame Essen mit den Kindern.
- Ihr Kind bestimmt selbst, wann es genug gegessen hat.

Konnten Sie mithilfe der Hinweise eine passende Kita finden?

Melden Sie Ihr Kind in der Kita Ihrer Wahl an. Danach können Sie bei der Stadt finanzielle Unterstützung beantragen.



Wie bekommen Sie finanzielle Unterstützung?

Betreuungsgutscheine für Kinder in der Kita oder in einer Tagesfamilie

Betreuungsgutscheine bieten eine finanzielle Unterstützung für die Betreuung in der Kita oder in Tagesfamilien von Kindern im Vorschulalter. Die Höhe des monatlich ausbezahlten Betrags ist abhängig vom Betreuungspensum für ein Kind sowie vom elterlichen Erwerbsspensum und Einkommen.

Unter folgenden Voraussetzungen haben Eltern und Erziehungsberechtigte Anspruch auf Betreuungsgutscheine:

- Wohnsitz in der Stadt Luzern.
- Erwerbsspensum bei Paaren gemeinsam mindestens 120 Prozent, bei Alleinerziehenden mindestens 20 Prozent. Der Erwerbstätigkeit gleichgestellt werden: Ausbildungen, Bezug von Arbeitslosentaggeld oder einer Invalidenrente.
- Das massgebende Einkommen darf die Einkommensgrenze nicht überschreiten.
- Bestätigter Platz in einem zugelassenen Betreuungsangebot.

Eltern und Erziehungsberechtigte, welche die Anspruchsvoraussetzungen nicht erfüllen, können in besonderen Situationen trotzdem Betreuungsgutscheine beantragen.

Betreuungsgutscheine beantragen

Sie müssen die Betreuungsgutscheine einen Monat vor Beginn der Betreuung beantragen.

Auf der [Website](#) finden Sie weitere Informationen zu den Betreuungsgutscheinen.

Für die Beantragung registrieren Sie sich auf stadt.luzern.kibon.ch.

Finanzielle Unterstützung für Kinder in der Spielgruppe

Auch für Kinder in der Spielgruppe kann finanzielle Unterstützung beantragt werden. Sie ist einkommensabhängig. Der Beitrag wird für das ganze Jahr direkt an die Spielgruppe überwiesen. Um finanzielle Unterstützung zu erhalten, müssen Sie einen zugesicherten Platz für Ihr Kind in einer Spielgruppe haben. Füllen Sie danach das Antragsformular aus und lassen es durch die Spielgruppe bestätigen.

Das Antragsformular sowie mehr Informationen dazu finden Sie auf der [Website](#).

Haben Sie eine Beschwerde zur Kinderbetreuung?

Beobachten Sie in einer Kita, einer Spielgruppe, einer Tagesfamilie oder einem Hütedienst, dass die Betreuung eines oder mehrerer Kinder ungenügend ist? Haben Sie die Trägerschaft erfolglos darauf angesprochen? Dann können Sie bei der Aufsichtsbehörde der Stadt Luzern eine Beschwerde einreichen.

Das Beschwerdeformular finden Sie auf der [Website](#).

Oder Sie melden sich telefonisch bei:

Stadt Luzern
Kinder Jugend Familie
Frühkindliche Bildung und Betreuung
Kasernenplatz 3
6000 Luzern 7
T 041 208 87 00

Stadt Luzern
Kinder Jugend Familie
Frühkindliche Bildung und Betreuung
Kasernenplatz 3
Postfach
6000 Luzern 7

T 041 208 87 00
kjf@stadtluzern.ch
www.kinderbetreuung.stadtluzern.ch