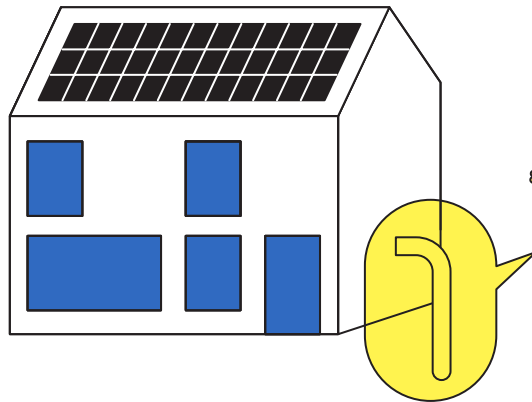
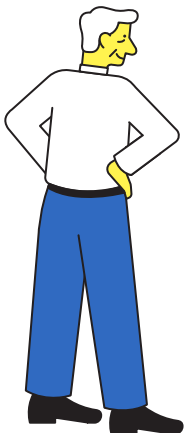
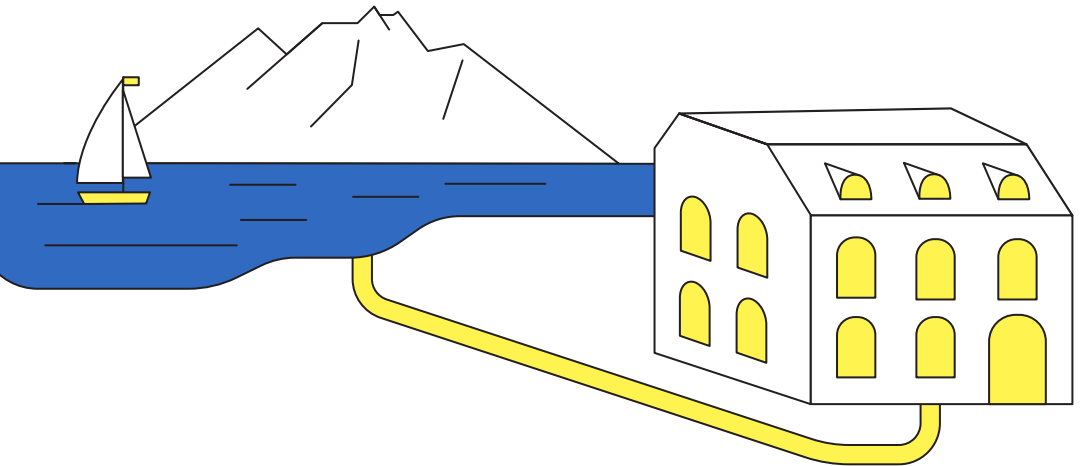




Förderprogramm Energie

Beraten lassen. Investieren. Profitieren.
Ein Überblick für Hauseigentümer*innen

Ausgabe 2026



Planen Sie eine energetische Sanierung Ihrer Liegenschaft?

Profitieren Sie von gezielten Beratungen und attraktiven Förderbeiträgen. Hier finden Sie einen vereinfachten Überblick. Die Angebote der Stadt Luzern sind ergänzt mit weiteren Angeboten vom Kanton Luzern und vom Bund.

Fünf Schritte zum erfolgreichen Fördergesuch

1. Besuchen Sie uns online für ausführliche Informationen über die Fördergegenstände und die jeweiligen Förderbedingungen:
stadtluzern.ch/foerderprogramme



2. Fragen zur Sanierung Ihrer Liegenschaft und den Förderangeboten können Sie kostenlos über die Umweltberatung Luzern klären:

- Beratung per E-Mail oder Telefon: Montag-Freitag, 8-12 und 13-17.30 Uhr
- Beratung vor Ort: Montag-Freitag, 9-12 und 13-17.30 Uhr

Löwenplatz 11 im Bourbaki-Gebäude
 6004 Luzern
 T 041 412 32 32
info@umweltberatung-luzern.ch
www.umweltberatung-luzern.ch

3. Buchen Sie über die Webseite der Umweltberatung Luzern die kostenlosen Beratungsangebote (Seite 3) für Ihre Liegenschaft.
umweltberatung-luzern.ch/beratung-stadt



4. Beauftragen Sie die ausführenden Unternehmen mit der Abwicklung Ihrer Fördergesuche.
5. Reichen Sie Ihre Fördergesuche vor Baubeginn online über das Gesuchsportal ein.

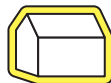
Die auf den folgenden Seiten aufgeführten Fördergegenstände von Stadt und Kanton Luzern sind nicht abschliessend.

Beratung



Stadt Luzern	Kanton Luzern
Gebäude-Check	
<ul style="list-style-type: none"> - Kostenlose dreistündige Beratung, Beratungsschwerpunkt Gebäudehülle und / oder Heizungsersatz <p>Ergänzung für Gebäude mit Schutzstatus</p> <ul style="list-style-type: none"> - Zusätzliche dreistündige kostenlose Beratung zu Anforderungen und Koordination mit Denkmalpflege 	
Solar-Impuls	
<ul style="list-style-type: none"> - Kostenlose dreistündige Beratung, Beratungsschwerpunkt Photovoltaik (Strom) 	
E-Ladelösungen	
<ul style="list-style-type: none"> - Kostenlose dreistündige Beratung, Beratungsschwerpunkt E-Auto-Ladelösungen 	
GEAK Plus	
<ul style="list-style-type: none"> - Vertiefte Zustandsanalyse des Gebäudes, plus drei Varianten für die energetische Modernisierung - 30 % der Kosten bis zum Maximalbeitrag von CHF 1'100 - Einfamilienhaus: Maximalbetrag von CHF 750 	<ul style="list-style-type: none"> - Einfamilien-/Doppeleinfamilienhaus: CHF 1'000 - Mehrfamilienhaus, Verwaltungs-, Schul-, Verkaufs-, Restaurantbauten und Hotels, sowie Mischnutzungen: CHF 1'500 - Grobanalyse nach Vorgehensempfehlung Bundesamt für Energie (BFE): CHF 1'500
Studien, Konzepte, Pilot- und Demonstrationsanlagen	
<ul style="list-style-type: none"> - Maximal 50 % der abgerechneten Kosten - Maximaler Förderbeitrag CHF 20'000 - Spezialfall Mockup Photovoltaikanlage: Maximaler Förderbeitrag CHF 8'000 	

Gebäudehülle



Stadt Luzern

Kanton Luzern

Gebäudehüllensanierung

Fensterersatz

- Fenster gegen Aussenklima:
CHF 200 pro m² Mauerlichtmass

Einzelbauteilsanierungen

- Wärmedämmung Decke, Boden, Wand gegen unbeheizte Räume:
CHF 40 pro m² wärmegeprägter Fläche

Bonus Gebäudehülleneffizienz (Gesamtanierungsbonus)

- CHF 30 pro m² wärmegeprägter Fläche, wenn mind. 90% aller Hauptflächen des Gebäudes wärmegeprägt werden (Fassade und Dach, exkl. Wand und Boden gegen Erdreich)

Bonus Fassaden mit denkmalpflegerischen Auflagen

- CHF 60 pro m² wärmegeprägter Fläche

Einzelbauteilsanierungen

- Wärmedämmung Fassade, Dach, Wand und Boden gegen Erdreich:
CHF 60 pro m² wärmegeprägter Fläche

Bonus Gebäudehülleneffizienz (Gesamtanierungsbonus)

- CHF 60 pro m² wärmegeprägter Fläche, wenn mind. 90% aller Hauptflächen des Gebäudes wärmegeprägt sind (Fassade und Dach, exkl. Wand und Boden gegen Erdreich)



E-Mobilität



Stadt Luzern

Kanton Luzern

Basisinfrastruktur

- Bis 50 Parkplätze:
CHF 200 pro Parkplatz
- Ab 51 Parkplätzen:
CHF 100 pro Parkplatz
- Maximaler Förderbeitrag: CHF 20'000

- Parkplatz 1-10:
CHF 350 pro Parkplatz
- Parkplatz 11-50:
CHF 200 pro Parkplatz
- Ab Parkplatz 51:
CHF 100 pro Parkplatz
- Maximaler Förderbeitrag: CHF 20'000

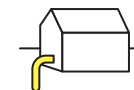


Ladestation

- Bis 50 Parkplätze:
CHF 600 pro Parkplatz
- Ab 51 Parkplätzen:
CHF 300 pro Parkplatz
- Maximaler Förderbeitrag: CHF 60'000

- Bidirektionale Ladestationen:
CHF 2'000 pro Ladestation

Heizungersatz



Stadt Luzern

Kanton Luzern

Anschluss an ein Wärmenetz

- Bis 15 kW:
CHF 4'100
- Ab 15 kW:
CHF 3'500 + CHF 40 pro kW



- Bis 15 kW:
CHF 8'200 pro Anlage
- Ab 15 bis 500 kW:
CHF 7'000 pro Anlage + CHF 80 pro kW
- Ab 500 kW:
CHF 27'000 pro Anlage + CHF 40 pro kW

Wärmepumpen

Luft / Wasser-Wärmepumpe

- Bis 15 kW:
CHF 4'000 pro Anlage
- Ab 15 kW:
CHF 2'500 + CHF 100 pro kW

Luft / Wasser-Wärmepumpe

- Bis 15 kW:
CHF 4'000 pro Anlage
- Ab 15 bis 70 kW:
CHF 2'500 pro Anlage + CHF 100 pro kW
- Ab 70 kW:
CHF 3'200 pro Anlage + CHF 120 pro kW

Sole / Wasser- und Wasser / Wasser-Wärmepumpe

- Bis 15 kW:
CHF 8'500 pro Anlage
- Ab 15 kW:
CHF 4'000 + CHF 300 pro kW



Sole / Wasser- und Wasser / Wasser-Wärmepumpe

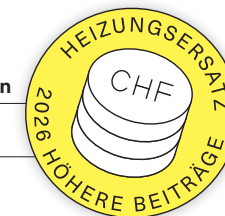
- Bis 15 kW:
CHF 8'500 pro Anlage
- Ab 15 bis 70 kW:
CHF 4'000 pro Anlage + CHF 300 pro kW
- Ab 70 kW:
CHF 4'800 pro Anlage + CHF 360 pro kW

Desinvestitionsbeitrag

- 50% des Restwertes der stillgelegten fossilen Heizung, wenn diese beim Heizungersatz nicht älter als 10 Jahre ist

Effizient heizen

- Optimiert den Betrieb von Heizungsanlagen
- Spart 10% der Heizenergie mit wenig Aufwand
- Gratis für kleine Liegenschaften
- Gratis Erstberatung für grössere Liegenschaften



Sonnenenergie



Stadt Luzern

Kanton Luzern

Photovoltaikanlagen (Strom)

- Förderbeitrag zusätzlich zur Bundesförderung (pronovo): Beträgt 20 % der Einmalvergütung des Bundes

Bonus Kombination mit Dachbegrünung

- CHF 200 pro kWp für Photovoltaikanlagen, die auf begrünten Dächern installiert werden

Bonus steile Anlagen / Fassaden

- CHF 100 pro m² für Photovoltaikanlagen mit einer Neigung von 75° oder mehr

Bonus für blendarme Module

- CHF 300 pro kWp bei Ausführung

Bonus denkmalpflegerische Anforderungen

- Beitrag von 50 % der Mehrkosten durch denkmalpflegerische Anforderungen (gegenüber Referenzkosten BFE)

Plug-&-Play-Photovoltaikanlagen (Balkonkraftwerke)

- 30 % der Materialkosten bis max. CHF 250
- Gesuchseingabe spätestens bis 90 Tage nach Erwerb der Anlage

Thermische Solaranlagen (Wärme)

- CHF 250 pro kW installierte Leistung
- CHF 750 für die aktive Anlagenüberwachung (Monitoring)
- + - Grundbeitrag pro Anlage CHF 4'000 + CHF 1'000 pro kW

Fragen? Die Umweltberatung weiss weiter

Die Umweltberatung Luzern ist die erste Anlaufstelle für alle Fragen zu Förderprogrammen von Stadt, Kanton und Bund.

umweltberatung-luzern.ch

Das Infoportal zu Umwelt, Natur und Energie von Stadt und Kanton Luzern



Alle Informationen zum Förderprogramm Energie

stadtluzern.ch/foerderprogramme

Alle Informationen zum städtischen Förderprogramm Energie



energie.lu.ch

Alle Informationen zum kantonalen Förderprogramm Energie



Weitere Förderungen und Informationen

stadtluzern.ch/luzerngruent

Garten, Balkon, Fassade oder Flachdach begrünen? Kostenlose Beratung, finanzielle Unterstützung und gratis Wildsträucher



klimatefreundlichheizen.ch

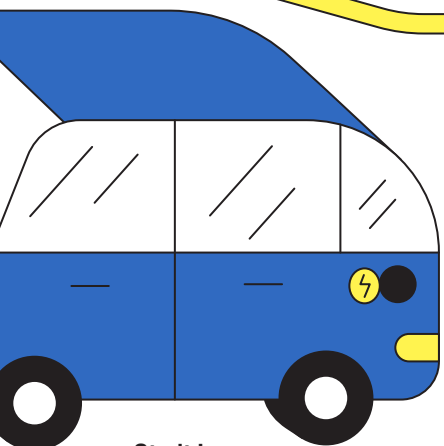
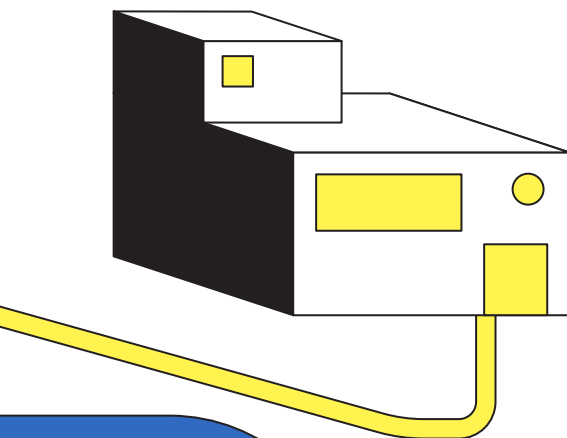
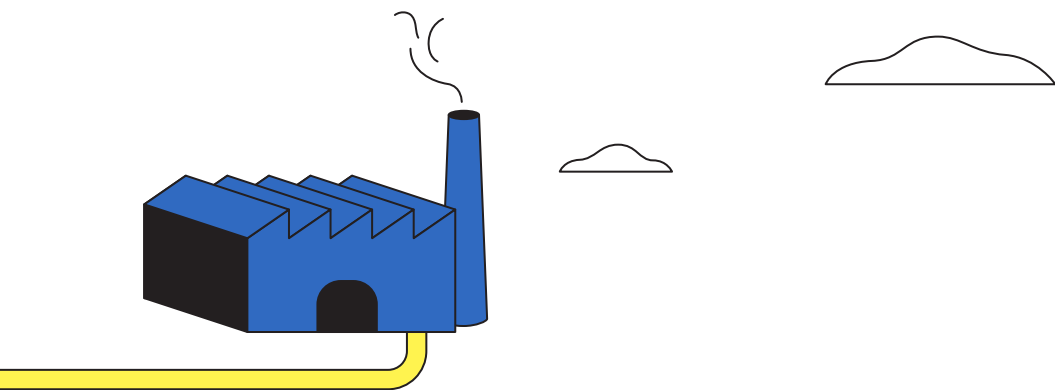
Welche klimafreundliche Heizlösung passt zu meiner Liegenschaft? Heizempfehlung, Alternativen und Newsletter



klimaluzern.ch

Tipps zum klimafreundlichen Lebensstil





Stadt Luzern
Umweltberatung / öko-forum
Löwenplatz 11
6004 Luzern

T 041 412 32 32
info@umweltberatung-luzern.ch
www.umweltberatung-luzern.ch

