

## energo©ADVANCED Klinik Barmelweid, Barmelweid (AG)

Die Klinik Barmelweid - auf der Salhöhe oberhalb von Aarau gelegen - ist ein Akutspital und eine Rehabilitationsklinik für die spezialisierte Versorgung. Sie konzentriert sich auf die Kompetenzbereiche, kardiovaskuläre und pulmonale Rehabilitation, Pneumologie, Psychosomatik, Psychiatrie und Psychotherapie sowie Schlafmedizin. Rund 480 Mitarbeitende sind für die Klinik Barmelweid AG, die Betriebe Barmelweid AG und die Pflegezentrum Barmelweid AG tätig. Im Jahr 2012 behandelte die Klinik Barmelweid 2357 Patientinnen und Patienten stationär und 2965 ambulant. 2009 beauftragte die Klinik energo mit der Betriebsoptimierung der Gebäudetechnik, dieser Prozess wird im 3.Q. 2014 abgeschlossen.



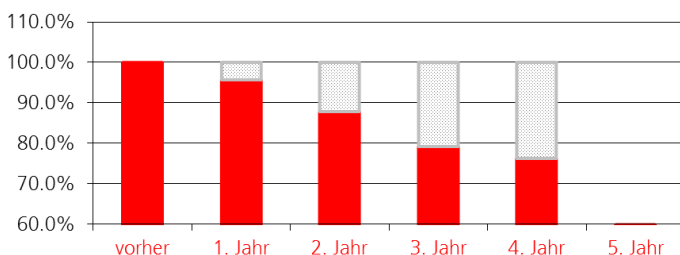
### Ergriffene Massnahmen (Auszug)

- ✓ Bisher wurden über 50 nicht investive Massnahmen an Lüftungen, Heizungen, Sanitär- und Elektronlagen umgesetzt.
- ✓ Solarspeicher Erhöhung Ausnutzung Solarspeicher durch Anpassungen Rückkühlsollwert um +15°C
- ✓ Beleuchtungen: Reduktion Leistung auf Verkehrsflächen
- ✓ Lüftungsanlagen: Reduktion Betriebszeiten, Elimination 24 h Betrieb.
- ✓ Heizung/Dampferzeugung: Anpassungen Heizgrenze und Betriebsweise mit var. Dampfdruck in der Nacht

### Resultate nach 4 von 5 Vertragsjahren, Projektdauer 2009 - 2014

Reduktion des Wärmeverbrauchs : 30.1 %

Reduktion des Elektrizitätsverbrauchs : 9.1 %



■ Einspar-Effekt energo

### Auszeichnung Erfolg

- ➔ Platin > 40 %
- ➔ Gold > 25 %
- ➔ Silber > 15 %
- ➔ Bronze > 10 %