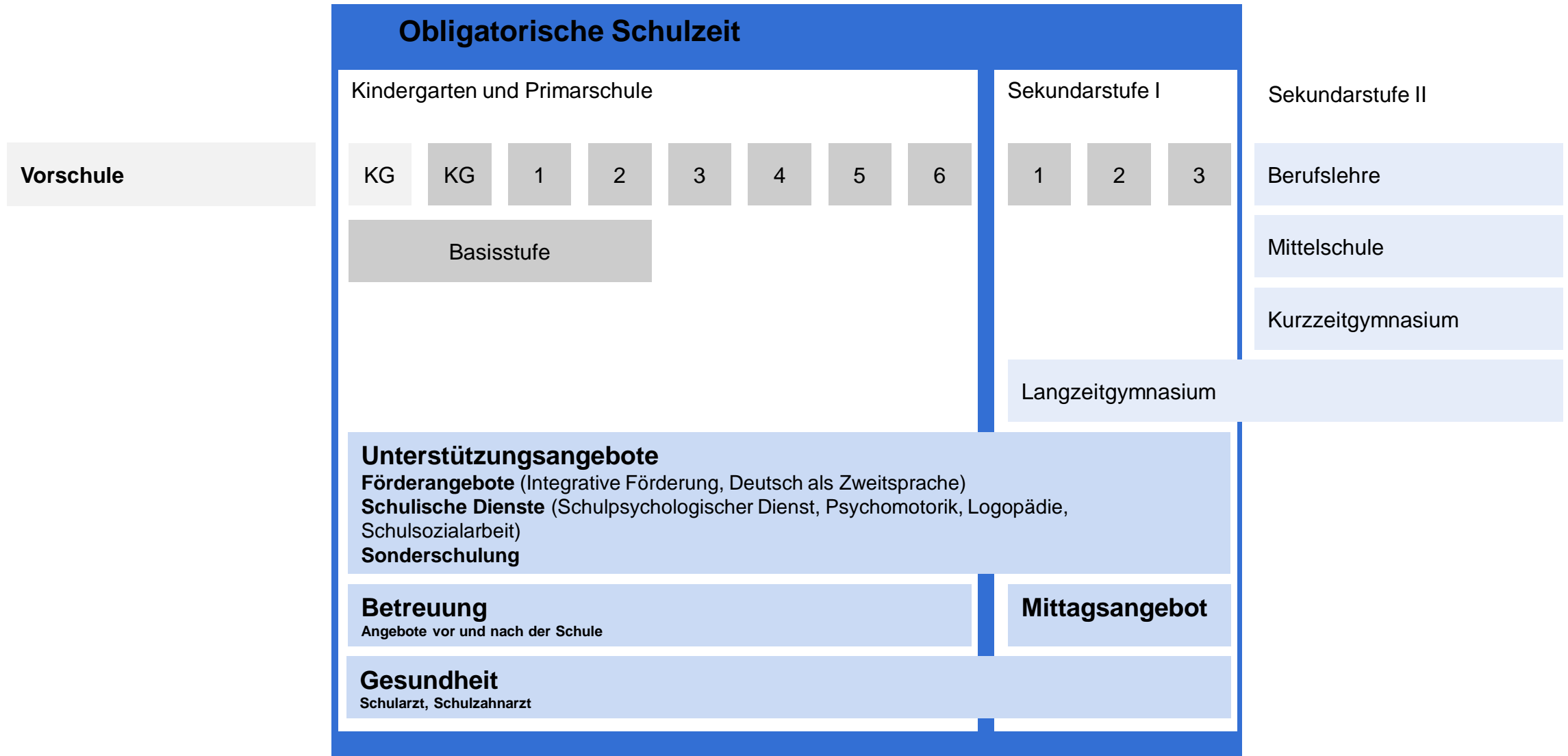




Elterninformation zum  
**Kindergarteneintritt**

Januar 2025

# Das Schulmodell



# Standorte



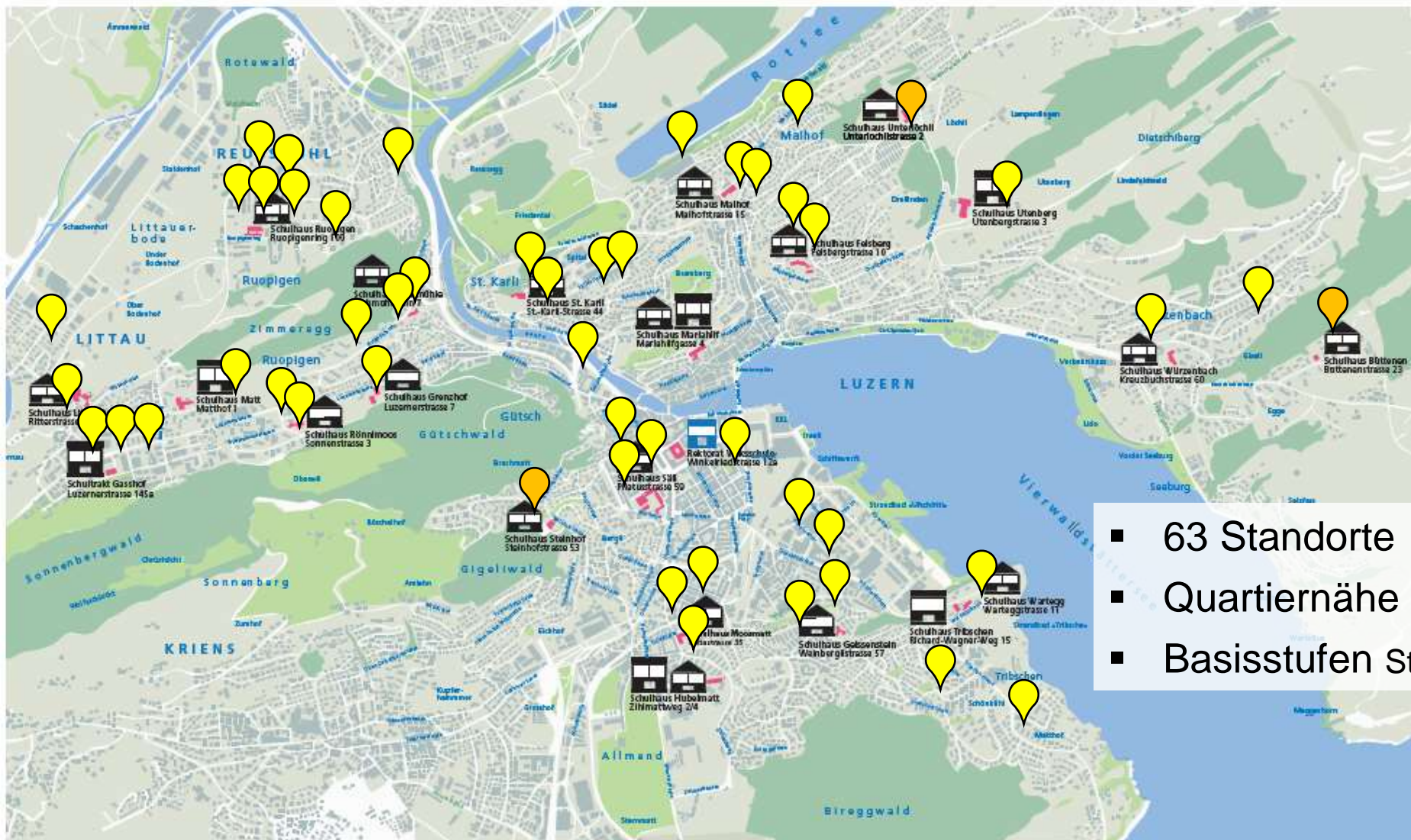
Primarschule



Sekundarschule



Rektorat



- 63 Standorte
- Quartiernähe
- Basisstufen Steinhof, Unterlöchli, Büttenen

# Unterrichts- und Betreuungszeit

**22 Lektionen**  
5 Vormittage  
1 Nachmittag

|                   |              |           |
|-------------------|--------------|-----------|
| 07.00 – 08.15 Uhr | Betreuung    |           |
| 08.15 – 11.45 Uhr | Kindergarten |           |
| 11.45 – 13.45 Uhr | Betreuung    |           |
| 13.45 – 15.30 Uhr | Kindergarten | Betreuung |
| 15.30 – 18.00 Uhr | Betreuung    |           |

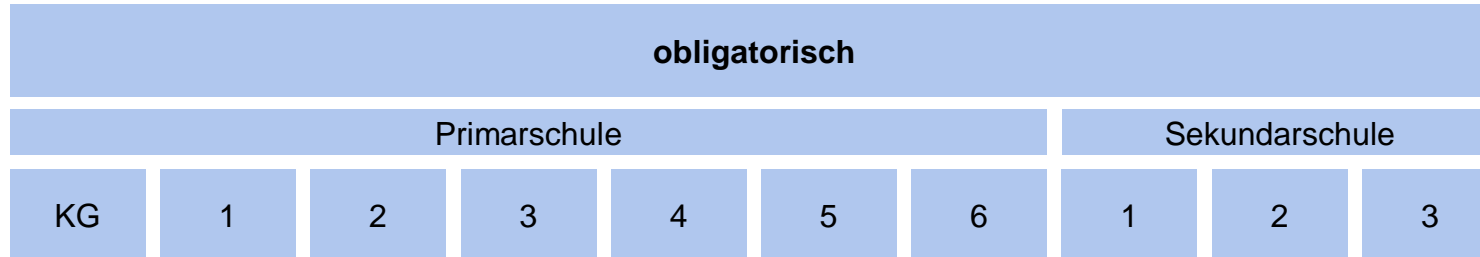
Die Betreuung ist freiwillig und kostenpflichtig

## Ferienbetreuung

- Während der Schulferien (ausser Weihnachten sowie in der ersten Woche der Sommerferien)
- Ganztägiges Angebot
- Kostenpflichtig
- Reduziertes Platzangebot, zentral organisiert

# Kindergarteneintritt

geboren zwischen **1. August 2020** und **31. Juli 2021**



August 2026

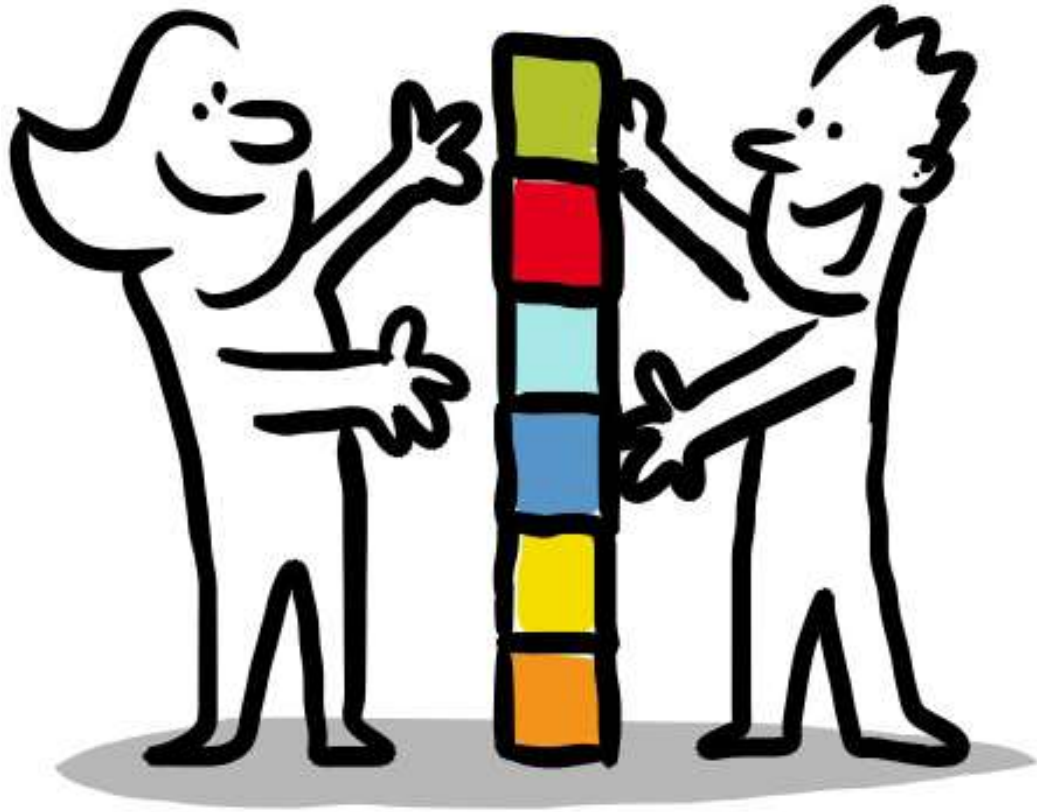


August 2025



Februar 2026

# Anforderungen



- den zumutbaren Schulweg selbständig gehen
- die Unterrichtszeiten einhalten
- sich selbstständig umkleiden
- selbstständig auf die Toilette gehen



# Schulweg

- Mehr als nur ein Weg
- Verantwortung bei den Eltern
- Kinderfreundliche Fusswegroute
- Eingewöhnungszeit, Begleitung
- Sichtbarkeit (Gruppe, Reflektoren)
- Unterstützung durch die Verkehrspolizei



# Übertritt in die Primarschule

## Kindergarten

Nach 1 – 2 Jahren in die 1. Klasse der Primarschule

## Basisstufe

Nach 3 – 5 Jahren in die 3. Klasse der Primarschule

## Entscheidungsfindung

Gemeinsamer Entscheid zwischen Eltern, Lehrperson und Kind

Schulleitungsentscheid bei Uneinigkeit



# Nächste Schritte



## **Anmeldung**

- Kindergarten: Unterlagen bereits zugestellt
- Betreuung: Webseite oder Empfang Rektorat

## **Anmeldeschluss für Kindergarten und Betreuung am 31. Januar 2025**

- Spätere Anmeldungen kommen auf die Warteliste
- Anmeldung verbindlich, Abmeldung mit schriftlich begründetem Gesuch an das Rektorat



## **Einteilung durch Rektorat und Schulleitung**

- Klasseneinteilung und Einteilung Betreuungsplatz **Mitte April**



## **Schnuppertage ab Mitte Juni**

- Einladung folgt

# Informationsveranstaltungen der Musikschule

Samstag, 15.03.2025, Südpol 10.00 bis 15.00 Uhr

[Musikschule Stadt Luzern - MSL Beratungsanlass im Südpol \(musikschuleluzern.ch\)](https://www.musikschuleluzern.ch)

Samstag, 22.03.2025. Schulhaus Matt, 10.00 bis 12.00 Uhr

[Musikschule Stadt Luzern - MSL Beratungsanlass in Littau \(musikschuleluzern.ch\)](https://www.musikschuleluzern.ch)

[www.musikschuleluzern.ch](https://www.musikschuleluzern.ch)





# Weitere Informationen

Stadt Luzern

Rektorat Volksschule

Winkelriedstrasse 12 a

6002 Luzern

Telefon 041 208 86 15

[www.volksschule.stadtluzern.ch](http://www.volksschule.stadtluzern.ch)

[www.volksschulbildung.lu.ch](http://www.volksschulbildung.lu.ch)

# Familienergänzende Kinderbetreuung

Orientierungshilfe für Familien  
mit Kindern im Vorschulalter

In guten  
Händen werden  
Kinder spielend  
gross.

KJF - Das Fachzentrum  
für Kinder-, Jugend- und  
Familienfragen

# Angebote für Vorschulkinder und ihre Eltern

## Frühkindliche Bildung & Betreuung

- Tagesbetreuung: Kindertagesstätten, Tagesfamilien und Nannys
- Spielgruppen
- Finanzielle Unterstützung
- Beratungs- und Unterstützungsangebote

[www.kinderbetreuung.stadtluern.ch](http://www.kinderbetreuung.stadtluern.ch)





# Startklar

## frühe Sprachförderung

Kinder im Alter von 2.5 bis 3.5 Jahren

- Fragebogen für Eltern in verschiedenen Sprachen
- Besuch einer Spielgruppe oder Kita von mindestens 5 Stunden
- Finanzielle Unterstützung

[www.startklar.stadtluern.ch](http://www.startklar.stadtluern.ch)

# Copilot

Für Eltern mit wenig oder keinen Kenntnissen des CH-Schulsystems



## Mentoring

Regelmässige Treffen mit Mentorinnen und Mentoren

- Rechte und Pflichten der Eltern
- Schuleinstieg
- Unterstützung und Förderung der Kinder
- Angebote im Quartier
- Beratungsstellen

<https://caritas-regio.ch/angebote/familie/elternbegleitung>



# Copilot

Für Eltern mit wenig oder keinen Kenntnissen des CH-Schulsystems

## Infocafé

Fragen rund um Schulalltag, Freizeitgestaltung und Förderung der Kinder.

 Offen für alle Eltern der Stadt Luzern

 ohne Anmeldung

 Teilnahme gratis

Jeden Freitag 09.00 – 11.00  
Cheerstrasse 13e, 6014 Luzern-Littau

[caritas-zentralschweiz.ch/infocafe](https://caritas-zentralschweiz.ch/infocafe)