

Systematische Rechtssammlung

Nr. 0.1.1.1.2

Ausgabe vom 1. August 2019

Vertrag über die Fusion der Gemeinden Littau und Luzern

vom 17. Juni 2007

1. Ingress

Dieser Vertrag regelt die Modalitäten der Vereinigung der Gemeinde Littau und der Gemeinde Luzern. Die Umsetzung des Vertrages hat in allen Punkten im Gesamtinteresse der vereinigten Gemeinde zu erfolgen. Zusätzlich sind bei der Umsetzung der einzelnen Vertragspunkte wesentliche, nach dem Vertragsabschluss eingetretene Veränderungen der gesellschaftlichen, wirtschaftlichen, finanziellen und technischen Rahmenbedingungen gebührend zu berücksichtigen.

2. Verfahren

Die Gemeinden Littau und Luzern haben am 17. Januar 2007 das Verfahren abgeschlossen. Ergebnisse dieses Verfahrens sind der vorliegende Fusionsvertrag sowie die Absichtserklärung der Exekutiven. Die Absichtserklärung der Exekutiven kann bei den Verwaltungen der beiden Gemeinden eingesehen oder bezogen werden.

Der Stadtrat der vereinigten Gemeinde Luzern wird bei der Umsetzung des Fusionsvertrages die in der Absichtserklärung der Exekutiven vereinbarten Leitlinien mit berücksichtigen.

Allgemeine Bestimmungen

Art. 1 *Zweck und Geltungsbereich*

Die Gemeinden Littau und Luzern vereinigen sich auf den 1. Januar 2010 zu einer Gemeinde. Dabei wird die Gemeinde Littau mit der Gemeinde Luzern zusammengeführt.

Art. 2 *Eigenständigkeit*

Die Gemeinden Littau und Luzern behalten bis 31. Dezember 2009 ihre Eigenständigkeit, vorbehalten sind andere in diesem Vertrag getroffene Regelungen.

Art. 3 *Aufgaben der vereinigten Gemeinde*

Die vereinigte Gemeinde Luzern übernimmt auf den 1. Januar 2010 die Aufgaben, die bis anhin durch die vertragsschliessenden Gemeinden wahrgenommen worden sind.

Art. 4 *Treuepflicht*

¹ Die Gemeinden Littau und Luzern verpflichten sich, nach dem zustimmenden Beschluss durch das Stimmvolk keine diesem Vertrag zuwiderlaufenden Handlungen vorzunehmen.

Die Gemeinden verpflichten sich insbesondere, Veränderungen wichtiger arbeitsrechtlicher Verhältnisse, die im Zusammenhang mit der Fusion von Bedeutung sind, bis zur Vereinigung nur im gegenseitigen Einverständnis vorzunehmen.

² Der jährliche Finanz- und Aufgabenplan der Gemeinde Littau (inkl. Investitionsplan) sowie die jährliche Gesamtplanung der Gemeinde Luzern (inkl. Finanz- und Investitionsplan) werden vor der Verabschiedung der jeweils anderen Gemeinde zur Vernehmlassung zugestellt.

Vorschläge für Vorhaben, welche in Abweichung zum Finanz- und Aufgabenplan Littau bzw. der Gesamtplanung Luzern eingebracht werden, müssen vor dem Entscheid der jeweils anderen Gemeinde zur Vernehmlassung zugestellt werden, unabhängig davon, ob es sich um Projekte, Investitionen bzw. Desinvestitionen, den Erlass oder die Änderung von Reglementen und Verordnungen, neue Zusammenarbeitsverhältnisse oder die Übernahme neuer Aufgaben handelt.

³ Motionsantworten müssen vor der Traktandierung in der Legislative der jeweils anderen Gemeinde zur Stellungnahme zugestellt werden.

Namen, Symbole und Bürgerrecht

Art. 5 *Name*

Die vereinigte Gemeinde trägt den Namen „Luzern“.

Art. 6 *Gemeindewappen*

Das bisherige Gemeindewappen der Gemeinde Luzern bleibt für die vereinigte Gemeinde unverändert.

Art. 7 *Ortsnamen*

Die bisherigen Ortsteil-, Quartier- und Weilerbezeichnungen bleiben in der vereinigten Gemeinde grundsätzlich erhalten.

Art. 8 *Bürgerrecht*

Das bisherige Bürgerrecht der Gemeinde Littau wird durch das Bürgerrecht der Gemeinde Luzern ersetzt.

Grosser Stadtrat, Stadtrat und weitere Organe

Art. 9 *Grosser Stadtrat (Legislative)*

¹ Auf das Datum der Vereinigung der beiden Gemeinden, d. h. auf den 1. Januar 2010, wählen die Stimmberechtigten im Verhältniswahlverfahren die 48 Mitglieder des Parlaments der vereinigten Gemeinde Luzern (Grosser Stadtrat) für den Rest der Amtsdauer 2008 bis 2012.

² Die Neuwahlen finden im Jahr 2009 statt. Die Wahlanordnung erfolgt durch das Justiz- und Sicherheitsdepartement des Kantons Luzern.

³ Die Neuwahlen des Grossen Stadtrates werden vom Gemeinderat von Littau und dem Stadtrat von Luzern gemeinsam vorbereitet und durchgeführt.

⁴ Die Amtsdauer der Mitglieder des Einwohnerrates von Littau und des Grossen Stadtrates von Luzern wird bis zum 31. Dezember 2009 verlängert.

Art. 10 *Stadtrat (Exekutive)*

¹ Auf das Datum der Vereinigung der beiden Gemeinden, d. h. auf den 1. Januar 2010, wählen die Stimmberechtigten im Mehrheitswahlverfahren die 5 Mitglieder des Stadtrates der vereinigten Gemeinde Luzern für den Rest der Amtsdauer 2008 bis 2012.

² Die Neuwahlen finden im Jahr 2009 statt. Die Wahlanordnung erfolgt durch das Justiz- und Sicherheitsdepartement des Kantons Luzern.

³ Die Neuwahlen des Stadtrates werden vom Gemeinderat von Littau und dem Stadtrat von Luzern gemeinsam vorbereitet und durchgeführt.

⁴ Die Amtsdauer der Mitglieder des Gemeinderates von Littau und des Stadtrates von Luzern wird bis zum 31. Dezember 2009 verlängert.

Art. 11 *Urnenbüro*

¹ Die Neuwahl des Urnenbüros wird durch den Grossen Stadtrat der vereinigten Gemeinde Luzern an seiner konstituierenden Sitzung im Januar 2010 vorgenommen.

² Die Amtsdauer der Mitglieder der Urnenbüros der Gemeinden Littau und Luzern wird bis zum 31. Dezember 2009 verlängert.

Art. 12 *Betreibungsamt*

¹ Die Betreibungskreise der beiden Gemeinden Littau und Luzern werden per 1. Januar 2010 zusammengelegt.

² Die Neuwahl der Betreibungsbeamtin oder des Betreibungsbeamten und der Stellvertretung erfolgt durch den Stadtrat der vereinigten Gemeinde Luzern an dessen konstituierender Sitzung im Januar 2010 für den Rest der Amtsperiode 2008 bis 2012.

³ Die Amtsdauer der Betreibungsbeamten der Gemeinde Littau und der Gemeinde Luzern sowie deren Stellvertretungen wird durch die zuständige Exekutive bis zum 31. Dezember 2009 verlängert.

Art. 13 *Friedensrichter*

¹ Dem Grossen Rat wird beantragt, mit der Genehmigung der Vereinigung die bisherigen Friedensrichterkreise Littau und Luzern-Stadt zu einem Friedensrichterkreis Luzern-Stadt zu vereinigen.

² Auf das Datum der Vereinigung, d. h. auf den 1. Januar 2010, findet die Neuwahl der Friedensrichterin oder des Friedensrichters für den Rest der Amtsperiode 2008 bis 2012 statt.

³ Die Neuwahl findet im Jahr 2009 statt. Die Wahlanordnung erfolgt durch das Justiz- und Sicherheitsdepartement des Kantons Luzern.

⁴ Die Neuwahl wird vom Gemeinderat von Littau und vom Stadtrat von Luzern gemeinsam vorbereitet und durchgeführt.

⁵ Die Amtsdauer des Friedensrichters der Gemeinde Littau und der Friedensrichterin der Gemeinde Luzern wird bis zum 31. Dezember 2009 verlängert.

Art. 14 *Schulpflege*

¹ Das Parlament der vereinigten Gemeinde Luzern wählt im Januar 2010 nach bisher geltendem Recht der Gemeinde Luzern die neue Schulpflege mit 7 Mitgliedern für eine Amtsdauer vom 1. Januar 2010 bis 31. Dezember 2010.

² Die Neuwahl der Schulpflege wird vom Gemeinderat von Littau und dem Stadtrat von Luzern gemeinsam vorbereitet.

³ Die Regelung der Schulpflege ab dem 1. Januar 2011 erfolgt nach Vorgabe der neuen Gemeindeordnung.

⁴ Die Amtsdauer der Schulpflegen von Littau und Luzern wird bis zum 31. Dezember 2009 verlängert.

Art. 15 *Ständige Kommissionen*

¹ Auf das Datum der Vereinigung der beiden Gemeinden, d. h. auf den 1. Januar 2010, finden die Neuwahlen der Kommissionen für den Rest der Amtsperiode 2008 bis 2012 statt.

² Die Neuwahlen werden vom neuen Grossen Stadtrat an seiner konstituierenden Sitzung im Januar 2010 bzw. vom neuen Stadtrat im Januar 2010 für den Rest der Amtsperiode vorgenommen.

³ Bei der Besetzung der Kommissionen wird auf eine ausgewogene Vertretung der verschiedenen Gruppierungen der Einwohnerschaft geachtet.

Art. 16 *Nicht ständige Kommissionen*

Die nicht ständigen Kommissionen werden von der vereinigten Gemeinde Luzern in ihrer Form und ihrem Bestand übernommen und bleiben bestehen, bis sie ihren Auftrag erfüllt haben.

Art. 17 *Delegierte in Verbänden*

¹ Auf das Datum der Vereinigung der beiden Gemeinden, d. h. auf den 1. Januar 2010, finden die Neuwahlen der Delegierten für den Rest der Amtsperiode 2008 bis 2012 statt.

² Der Grosse Stadtrat der vereinigten Gemeinde Luzern wählt an seiner konstituierenden Sitzung im Januar 2010 die Delegierten für die Gemeindeverbände für den Rest der Amtsperiode 2008 bis 2012.

Art. 18 *Amtsübergabe*

Die Amtsübergabe findet in Anwesenheit des Regierungsstatthalters des Amtes Luzern statt.

Art. 19 *Verantwortung*

Die Verantwortung für die bis 31. Dezember 2009 getätigten Geschäfte und Ausgaben liegt bei den Behörden der beiden bisherigen Gemeinden.

Verwaltung

Art. 20 *Aufbauorganisation, Standorte*

Die Aufbauorganisation sowie auch die Standorte der Verwaltung werden durch den Stadtrat der vereinigten Gemeinde nach organisatorischen und wirtschaftlichen Kriterien festgelegt.

Art. 21 *Archive*

¹ Das Archiv der Gemeinde Littau wird am 31. Dezember 2009 abgeschlossen und als getrennter Archivfonds in das Archiv der vereinigten Gemeinde übergeführt.

² Die archivwürdigen Verwaltungsunterlagen der vereinigten Gemeinde werden in den bestehenden Archivfonds der bisherigen Gemeinde Luzern integriert.

³ Die Pflege und Verwaltung der in den Absätzen 1 und 2 genannten Archivfonds richten sich nach der massgebenden kantonalen Gesetzgebung.

Art. 22 *Informatik*

¹ Informatikorganisation und -infrastruktur der beiden Gemeinden werden zusammengelegt.

² Die Dienstleistungen des von der bisherigen Gemeinde Littau für andere Gemeinden geführten Rechenzentrums bleiben auch nach der Fusion gewährleistet.

³ Die Schulinformatik wird auf dem ganzen Gebiet der vereinigten Gemeinde Luzern nach dem Konzept der bisherigen Gemeinde Luzern aufgebaut.

Art. 23 *Personal*

¹ Die Arbeitsverhältnisse der Mitarbeitenden der Gemeinde Littau werden von der vereinigten Gemeinde per 1. Januar 2010 übernommen, diejenigen der Mitarbeitenden der Gemeinde Luzern weitergeführt.

Kann das Arbeitsverhältnis einer oder eines Mitarbeitenden ausnahmsweise nicht in der bisherigen Form übernommen werden, hat die zuständige Gemeinde das bisherige Arbeitsverhältnis rechtzeitig per 31. Dezember 2009 zu beenden und der bzw. dem betroffenen Mitarbeitenden ein adäquates Angebot für ein neues Arbeitsverhältnis zu unterbreiten.

² Die Mitarbeitenden der Gemeinde Littau werden per 1. Januar 2010 dem Personalversicherungswesen der Gemeinde Luzern unterstellt.

Die Rentner der Gemeinde Littau verbleiben bei der Bâloise-Sammelstiftung.

³ Für alle Mitarbeitenden der vereinigten Gemeinde Luzern gelten ab dem 1. Januar 2010 die Personalreglemente und -verordnungen der Gemeinde Luzern.

Art. 24 *Öffentliche Sicherheit*

Die öffentliche Sicherheit (Polizei, Feuerwehr, Zivilschutz) wird auch in der vereinigten Gemeinde im gleichen Rahmen garantiert wie vor der Vereinigung.

Art. 25 *Bildung*

¹ Am heutigen Qualitätsanspruch der Volksschulen ändert sich im Hinblick auf die Vereinigung der beiden Gemeinden nichts.

² Die freiwilligen Angebote der Volksschule Luzern werden im gesamten Gebiet der vereinigten Gemeinde angeboten.

³ Die Planung von Schulhausstandorten und Schulräumen wird koordiniert und richtet sich nach der Entwicklung des Bedarfs.

Die Absätze 1–3 gelten sinngemäss auch für die Musikschule.

Art. 26 *Kultur, Sport und Freizeit*

Alle Vereine und Organisationen auf dem Gebiet der vereinigten Gemeinde werden bei der Zuteilung von Nutzungsrechten und Fördermitteln innerhalb ihrer Kategorie gleich behandelt.

Art. 27 *Alterswesen*

¹ Das Alterszentrum Staffelnhof der Gemeinde Littau wird von der vereinigten Gemeinde Luzern weitergeführt.

² Die Spitex-Dienstleistungen werden für alle Einwohner/innen auf dem Gebiet der vereinigten Gemeinde Luzern nach einheitlichen Standards sichergestellt.

Art. 28 *Sozialwesen*

¹ Freiwillige, die gesetzlichen Sozialleistungen ergänzende Zusatzleistungen stehen allen berechtigten Einwohnerinnen und Einwohnern der vereinigten Gemeinde zu.

² Die Beratungs- und Betreuungsdienste in den Bereichen Kinder, Jugend und Familie stehen allen Einwohnerinnen und Einwohnern der vereinigten Gemeinde gleichermassen zur Verfügung. Bei deren Ausgestaltung wird den unterschiedlichen Anforderungen in den Quartieren der vereinigten Gemeinde Rechnung getragen.

Art. 29 *Vormundschaft*

Die bestehenden vormundschaftlichen Massnahmen der Gemeinde Littau werden von der vereinigten Gemeinde Luzern per 1. Januar 2010 übernommen.

Art. 30 *Verkehr*

Das Angebot im ÖV wird ab dem 1. Januar 2010 in allen Ortsteilen der vereinigten Gemeinde Luzern nach den gleichen Kriterien bestimmt.

Art. 31 *Umwelt und Raumordnung*

¹ Die Strategie zur räumlichen Entwicklung der Gemeinde Littau "Chance Littau" wird im Raumentwicklungskonzept der vereinigten Gemeinde Luzern sinngemäss weiterverfolgt und in der neu zu erarbeitenden Bau- und Zonenordnung (BZO) der vereinigten Gemeinde entsprechend umgesetzt.

²Die Wasserversorgung der Gemeinde Littau wird durch die ewl Wasser AG, eine Tochter der ewl Holding AG, welche sich zu 100% im Besitz der vereinigten Gemeinde Luzern befindet, übernommen. Nach der Übernahme ist die ewl Wasser AG für die Wasserversorgung auf dem gesamten Gemeindegebiet der vereinigten Gemeinde Luzern verantwortlich.

³Die Leistungen und Massnahmen zur Förderung des Umweltschutzes werden auf dem Gebiet der vereinigten Gemeinde Luzern nach einheitlichen Kriterien und Standards erbracht.

Art. 32 *Volkswirtschaft*

Die vereinigte Gemeinde Luzern nutzt ihr Potenzial und ihr internationales Image aktiv für die Entwicklung von Wirtschaft, Tourismus, Kultur und Sport. Sie setzt sich zum Ziel, zum starken Motor für die Entwicklung der Agglomeration zu werden.

Finanzen

Art. 33 *Finanzpolitische Vorgaben*

¹Die vereinigte Gemeinde Luzern wird die ab 2010 jährlich wiederkehrenden Steuerertragsausfälle in der Höhe von ca. 7 Mio. Franken sowie die zusätzlich anfallenden Abschreibungen von ca. 2 Mio. Franken durch Synergiegewinne bis spätestens 2016 kompensieren.

²Um dieses Ziel zu erreichen, werden die Mehrkosten für fusionsbedingte Leistungsangleichungen auf 3 Mio. Franken pro Jahr limitiert und verbindliche Zielvorgaben für Synergiegewinne in der Höhe von jährlich wiederkehrenden 12 Mio. Franken vorgegeben. Letztere beinhalten auch die Vorgabe der Reduktion des Stellenplanes (Basis: Pläne Littau und Luzern per 31. Dezember 2006) um 50 Stellen.

³Der vom Regierungsrat des Kantons Luzern dem Grossen Rat beantragte Beitrag an die Vereinigung von 20 Mio. Franken wird, sofern der Grosse Rat dem Beitrag zustimmt, für die Kompensation der fusionsbedingten Mehrkosten eingesetzt, welche in einer Übergangszeit ab 2010 anfallen, bis die Synergiegewinne vollständig wirksam werden.

Art. 34 *Übernahme von Aktiven und Passiven*

Die Aktiven und Passiven der bisherigen Gemeinde Littau gehen per 1. Januar 2010 mit allen Rechten und Pflichten auf die vereinigte Gemeinde Luzern über.

Art. 35 *Grundstücke*

Die Grundstücke, welche im Eigentum der bisherigen Gemeinde Littau sind, gehen per 1. Januar 2010 ins Eigentum der vereinigten Gemeinde Luzern über.

Die Grundstücke sind im Anhang 6 aufgelistet.

Art. 36 *Buchhaltung*

Die Buchhaltungen der beiden bisherigen Gemeinden Littau und Luzern werden per 1. Januar 2010 zusammengeführt.

Art. 37 *Rechnungsprüfung*

¹ Die Rechnungsprüfung gemäss Gemeindegesetz für die vereinigte Gemeinde Luzern erfolgt durch das Finanzinspektorat der bisherigen Gemeinde Luzern als selbstständiges und unabhängiges Fachorgan der Verwaltung.

² Das Finanzinspektorat prüft die Rechnungen der Gemeinde Littau und der Gemeinde Luzern für das Rechnungsjahr 2009 zuhanden des Parlaments der vereinigten Gemeinde Luzern.

Art. 38 *Rechnungsabnahme*

Für die Abnahme der Rechnungen 2009 der bisherigen Gemeinden Littau und Luzern ist der Grosse Stadtrat der vereinigten Gemeinde Luzern zuständig.

Art. 39 *Voranschlag*

¹ Der Voranschlag für das Jahr 2010 wird durch den Gemeinderat von Littau und den Stadtrat von Luzern gemeinsam vorbereitet.

²Die Beschlussfassung über den Voranschlag 2010 für die vereinigte Gemeinde Luzern erfolgt Anfang 2010 durch den Grossen Stadtrat der vereinigten Gemeinde Luzern.

Art. 40 *Finanz- und Aufgabenplan*

¹Der Finanz- und Aufgabenplan für die Jahre 2010 bis 2014 wird durch den Gemeinderat von Littau und den Stadtrat von Luzern gemeinsam vorbereitet.

²Die Beschlussfassung über den Finanz- und Aufgabenplan 2010–2014 für die vereinigte Gemeinde Luzern erfolgt Anfang 2010 durch den Grossen Stadtrat der vereinigten Gemeinde Luzern.

Kommunale Erlasse, Verbände und Verträge

Art. 41 *Kommunale Erlasse*

¹Für die vereinigte Gemeinde Luzern gelten die Erlasse der bisherigen Gemeinde Luzern, insbesondere die Gemeindeordnung der Stadt Luzern vom 7. Februar 1999.

²Die Erlasse der Gemeinde Littau werden unter Vorbehalt des folgenden Absatzes auf das Datum der Vereinigung aufgehoben.

³Für das Gemeindegebiet Littau bleiben folgende Erlasse in Kraft, bis eine Regelung für die vereinigte Gemeinde Luzern geschaffen ist:

- Bau- und Zonenreglement
- Strassenreglement
- Erlasse, die Anlagen, Einrichtungen und Gebäude auf Gemeindegebiet Littau betreffen (z. B. Quartierheizung Staffelnhof, Solidaritätsfonds des Alterszentrums Staffelnhof, Hausordnungen für die Schulhäuser und andere öffentliche Gebäude)

⁴Für die Gebühren gelten ab dem Zeitpunkt der Vereinigung, d. h. ab dem 1. Januar 2010, die Regelungen und Ansätze der Gemeinde Luzern.

Art. 42 *Gemeindeverbände und Gemeindeverträge*

Die vereinigte Gemeinde Luzern tritt bei sämtlichen Gemeindeverbänden und Gemeindeverträgen die Rechtsnachfolge der bisherigen Gemeinde Littau an.

Art. 43 *Verträge*

Die vereinigte Gemeinde Luzern tritt bei sämtlichen Verträgen die Rechtsnachfolge der bisherigen Gemeinde Littau an.

Schlussbestimmungen

Art. 44¹ *Zustandekommen*

Der Fusionsvertrag kommt mit der Zustimmung der Stimmberechtigten in gesonderten Abstimmungen in den Gemeinden Littau und Luzern zustande. Vorbehalten bleibt der Beschluss des Grossen Rates des Kantons Luzern über das Gesetz zur Vereinigung der Gemeinden Littau und Luzern.

Art. 45 *Hängige Geschäfte*

¹ Die vereinigte Gemeinde Luzern führt die hängigen Geschäfte der bisherigen Gemeinden weiter.

² Bei der Amtsübergabe wird ein Pendenzenverzeichnis mit allen hängigen Geschäften übergeben.

Art. 46 *Vollzug Umsetzung*

¹ Der Gemeinderat von Littau und der Stadtrat von Luzern der bisherigen Gemeinden werden mit dem Vollzug des vorliegenden Vertrages beauftragt.

² Sie sind insbesondere für das Einhalten der Vereinigungsfrist verantwortlich. Ausserdem sorgen sie für die hinreichende und sachgerechte Information der Öffentlichkeit über den Verlauf des Vereinigungsverfahrens.

¹ Die Stimmberechtigten der Gemeinden Littau und Luzern haben der Fusion am 17. Juni 2007 zugestimmt. Der Kantonsrat hat die Vereinigung der beiden Gemeinden per 1. Januar 2010 am 16. Juni 2008 genehmigt.

Art. 47 *Weitere Vertragsbestandteile*

Die dem Fusionsvertrag beigelegten Inventare über die von der Vereinigung betroffenen Grundstücke, die Listen der Reglemente der beiden Gemeinden, die Listen der ständigen und nicht ständigen Kommissionen, die Listen der Gemeindeverträge und die Listen der Mitgliedschaften in Gemeindeverbänden bilden einen Bestandteil des vorliegenden Vertrages.

Art. 48 *Kostenverteiler*

Die Kosten, die im Zusammenhang mit dem Vollzug dieses Vertrages bis zum 31. Dezember 2009 anfallen, werden von den beiden Gemeinden anteilig getragen. Der Schlüssel entspricht dem Verhältnis der Einwohnerzahlen (ständige Wohnbevölkerung; Littau 16'020 / Luzern 57'491) der beiden Gemeinden per 31. Dezember 2005 (Quelle: Statistisches Amt des Kantons Luzern). Sonderregelungen bleiben vorbehalten.

Art. 49 *Anzahl Exemplare*

Der Vertrag ist dreifach auszufertigen, je ein Exemplar für die fusionierenden Gemeinden und ein Exemplar zuhanden des Kantons Luzern.

Luzern, 20. Juni 2007

Namens des Stadtrates von Luzern

Urs W. Studer
Stadtpräsident

Toni Göpfert
Stadtschreiber

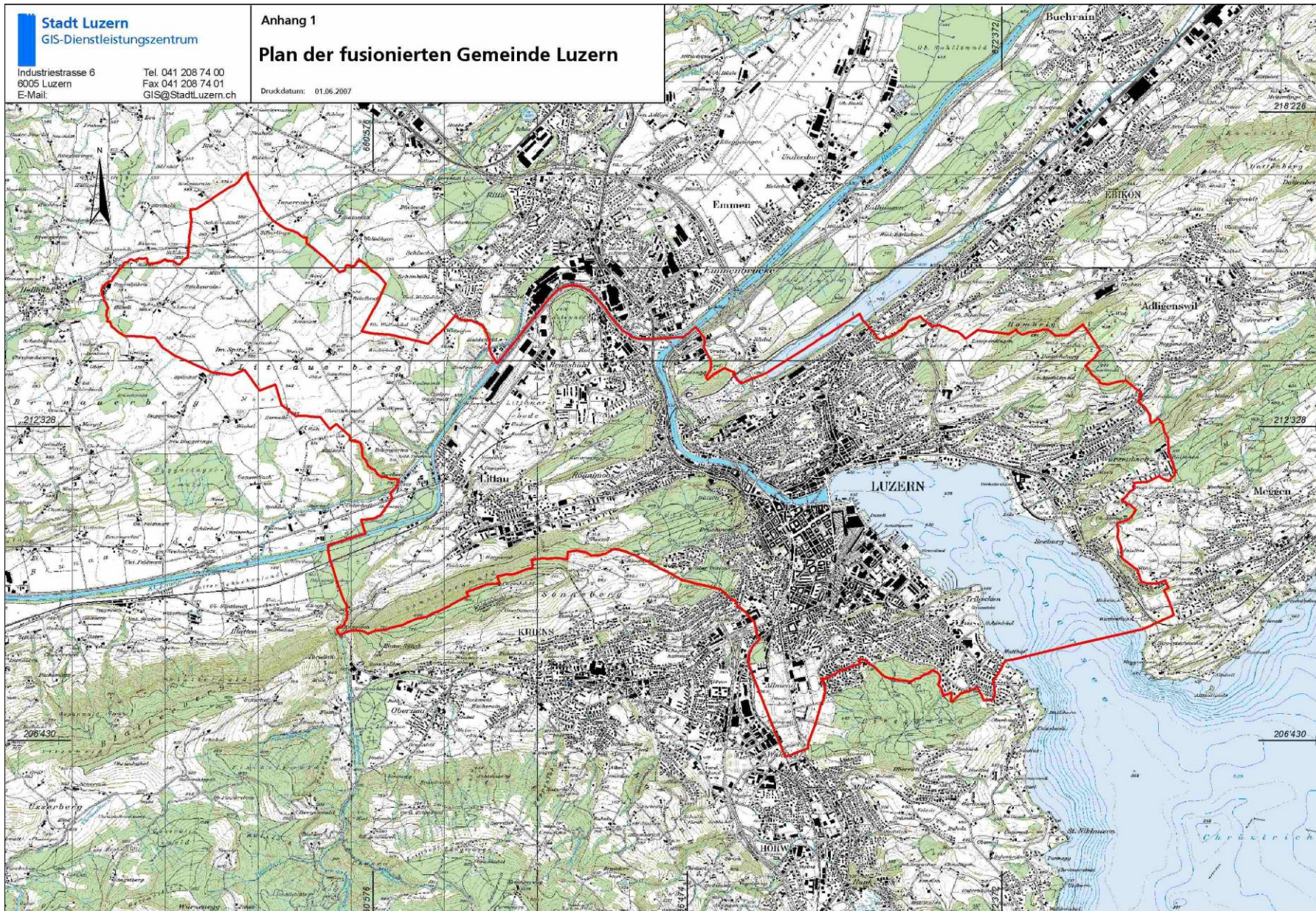
Namens des Gemeinderates von Littau

Dr. Josef Wicki
Gemeindepräsident

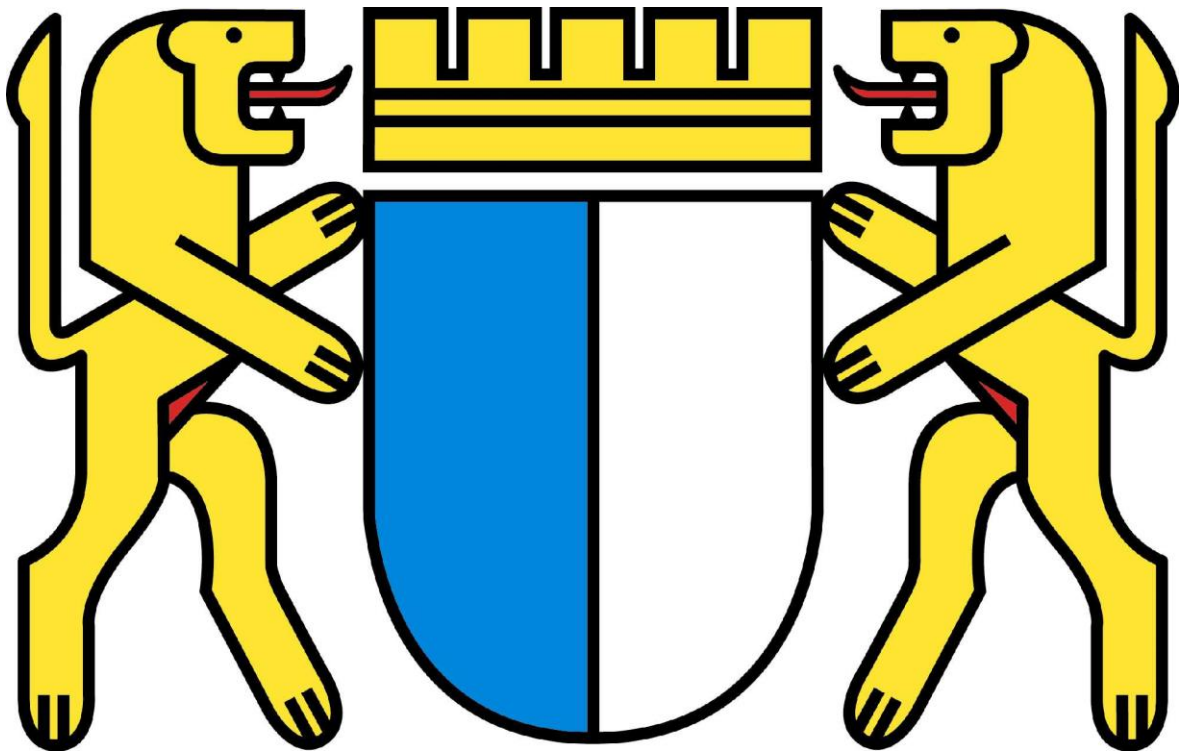
Hans Büchli
Gemeindeschreiber

Plan der fusionierten Gemeinde Luzern

Druckdatum: 01.06.2007



Anhang 2: Gemeindewappen der fusionierten Gemeinde Luzern



Das heraldische Wappen der Gemeinde Littau mit seinen drei blauen Spitzen geht in der fusionierten Gemeinde Luzern nicht unter. Es gilt weiterhin als Gebietswappen und kann als solches von Vereinen usw. weiterverwendet werden.

Anhang 3: Listen der ständigen Kommissionen

Littau

Kommissionen des Einwohnerrates

Bau- und Verkehrskommission
Bürgerrechtskommission
Finanzkommission
Geschäftsprüfungskommission

Kommissionen des Gemeinderates

Alters- und Sozialkommission
Baukommission
Integrationskommission
Jugendkommission
Kommission Öffentlicher Verkehr
Kulturkommission
Landwirtschaftskommission
Musikschulkommission
Paritätische Kommission für Beratungsdienste
Personalversicherungskommission
Wirtschaftskommission

Luzern

Kommissionen des Grossen Stadtrates

Baukommission
Bürgerrechtskommission
Geschäftsprüfungskommission
Sozialkommission

Kommissionen des Stadtrates

Aufsichtskommission Mittelschulen (Diplommittelschule,
Wirtschaftsmittelschule)
Fachkommission Umweltpädagogik
Feuerwehrkommission
Friedhofkommission
Interkulturelles Forum
Kommission für Bildende Kunst
Kommission für die Bewilligung von Fahrten in die autofreie
Altstadt
Kommission für Wirtschaftsfragen
Kulturgüterschutz-Kommission
Kunst- und Kulturpreiskommission
Musikschulkommission
Nutzungsrechtekommission (Kultur- und Kongresszentrum Luzern)
Ortsgesundheitskommission
Pensionskommission
Seniorenrat
Sportkommission
Stadtbaukommission
Taxikommission
Verkehrskommission
Wettbewerbskommission, Werkbeiträge von Stadt und Kanton

Anhang 4: Listen der bestehenden nicht ständigen Kommissionen

Littau

Kommissionen des Einwohnerrates

Keine

Kommissionen des Gemeinderates

Arbeitsgruppe Finanzstrategie
Fondsverwaltung Fonds für soziale Zwecke
Kommission Schulraumplanung
Ortsplanungskommission
Stellenbewertungskommission

Luzern

Kommissionen des Grossen Stadtrates

Spezialkommission Fusion Littau-Luzern

Kommissionen des Stadtrates

Keine

Anhang 5: Listen der bestehenden Reglemente und Verordnungen

Littau

- 1 Gemeindeordnung der Einwohnergemeinde vom 17. September 1997
- 2 Personalreglement vom 26. Januar 2000
- 3 Personalverordnung vom 29. Mai 2000
- 4 Reglement der Personalvorsorgeeinrichtung vom Juni 2004
- 5 Reglement über Dienstverhältnis und Besoldung des Gemeinderates vom 21. Mai 2003
- 6 Sitzungsreglement des Gemeinderates vom 11. Januar 2006
- 7 Pensionsreglement für die Mitglieder des Gemeinderates vom 2. Juli 2003
- 8 Geschäftsreglement für den Einwohnerrat Littau vom 4. Juli 2001
- 9 Gebührenverordnung vom 14. Januar 2004
- 10 Datenschutzreglement vom 31. August 1981
- 11 Verordnung über die Schliessungszeiten der Verkaufsgeschäfte vom 1. März 1989
- 12 Feuerwehrreglement vom 5. November 2003
- 13 Reglement über das Friedhof- und Bestattungswesen vom 20. November 2002
- 14 Vollzugsverordnung zum Reglement über das Friedhof- und Bestattungswesen vom 20. November 2002
- 15 Reglement für Beitragsleistungen aus dem Solidaritätsfonds des Alterszentrums Staffelnhof vom 22. Dezember 2004
- 16 Reglement der Musikschule Littau vom 24. November 2005
- 17 Abfallreglement vom 2. Juli 2003
- 18 Vollzugsverordnung zum Abfallreglement vom 2. Juli 2003
- 19 Wasser-Reglement vom 17. Oktober 1966
- 20 Kanalisationsreglement vom 17. Oktober 1966
- 21 Bau- und Zonenreglement
- 22 Strassenreglement vom 10. Oktober 1973
- 23 Parkkartenreglement vom 29. Juni 1994
- 24 Reglement Quartierheizung Staffelnhof vom 20. November 2002
- 25 Verordnung über die mietweise Überlassung von Turnhallen, Aussenanlagen, Räumlichkeiten und diversen Geräten der Gemeinde Littau
- 26 Organisationsverordnung vom 7. Dezember 1998

- 0.1.1.1.1 Gemeindeordnung der Stadt Luzern vom 7. Februar 1999
- 0.2.1.1.1 Verordnung über die Urnenbüroorganisation und die Entschädigung der Urnenbürofunktionäre vom 18. Dezember 1996
- 0.3.1.1.1 Geschäftsreglement des Grossen Stadtrates von Luzern vom 11. Mai 2000
- 0.3.1.1.2 Verordnung über die Sitzungsgelder und Entschädigungen der Mitglieder des Grossen Stadtrates vom 11. Mai 2000
- 0.4.1.1.1 Geschäftsordnung des Stadtrates von Luzern vom 21. August 2002
- 0.4.1.1.2 Reglement über die Besoldung der Mitglieder des Stadtrates von Luzern vom 26. Oktober 1989
- 0.4.1.1.3 Pensionsordnung für die Mitglieder des Stadtrates vom 18. Dezember 2003
- 0.4.1.1.4 Pensionsordnung für die Mitglieder des Bürgerrates vom 5. Dezember 1995
- 0.5.1.1.1 Reglement über die Organisation der Stadtverwaltung Luzern (Organisationsreglement) vom 13. Juni 2002
- 0.5.1.1.2 Verordnung zum Reglement über die Organisation der Stadtverwaltung Luzern (Organisationsverordnung) vom 28. August 2002
- 0.5.1.1.3 Reglement über das Beteiligungs- und Beitragscontrolling vom 5. Februar 2004
- 0.5.1.1.4 Verordnung über die delegierten Aufgaben von höchster Bedeutung im Rahmen des Beteiligungs- und Beitragscontrollings vom 5. Februar 2004
- 0.5.1.1.5 Verordnung zum Reglement über das Beteiligungs- und Beitragscontrolling vom 29. März 2006
- 0.5.1.1.6 Verordnung über die Bewältigung von ausserordentlichen Lagen in der Stadt Luzern vom 29. März 2006
- 0.5.2.1.1 Reglement über das Einwohnermeldewesen der Stadt Luzern vom 27. November 1997
- 0.5.2.1.2 Gebührentarif der Einwohnerkontrolle der Stadt Luzern vom 26. Februar 1997
- 0.5.2.2.1 Gemeindevertrag über die Bildung des Zivilstandskreises Luzern vom 18. Februar 2003
- 0.5.3.1.1 Gebührentarif für die Stiftungsaufsicht vom 1. Mai 2002

- 0.5.4.1.1 Verordnung über das Stadtarchiv vom 7. September 1994
- 0.5.4.1.2 Haus- und Benutzungsordnung für das Stadtarchiv vom 15. Februar 1995
- 0.5.5.1.1 Reglement über die systematische Rechtssammlung der Stadt Luzern vom 13. Juni 2002
- 0.5.5.1.2 Gebührentarif für die Abgabe von Erlassen der systematischen Rechtssammlung der Stadt Luzern vom 16. März 1994
- 0.5.6.1.1 Tarif über die Gebühren im Einbürgerungswesen vom 21. Dezember 2005
- 0.6.1.1.1 Reglement über den Schutz von Personendaten in der Stadtverwaltung (Datenschutzreglement) vom 21. März 1991
- 0.6.1.1.2 Verordnung zur Organisation der Informatik (Informatikverordnung vom 22. März 2006
- 0.7.1.1.1 Richtlinien für die Information der Öffentlichkeit vom 27. Februar 1991
- 0.8.1.1.1 Personalreglement der Stadt Luzern (PR) vom 25. Juni 1998
- 0.8.1.1.2 Personalverordnung der Stadt Luzern (PVo) vom 25. November 1998
- 0.8.3.1.1 Personal- und Besoldungsordnung über das Dienstverhältnis der Lehrer (PBOL) vom 10. Januar 1956
- 0.8.3.1.2 Verordnung über die Stundenentlastung und Entschädigung von Personen mit besonderen Aufgaben im städtischen Schuldienst vom 20. Dezember 1995
- 0.8.3.1.3 Verordnung über die Besoldungsansätze für Stellvertretungen an den Mittelschulen, der Musikschule und der Gewerblichen Berufsschule der Stadt Luzern vom 20. Dezember 1995
- 0.8.3.1.4 Verordnung zur PBOL vom 25. November 1998
- 0.8.5.1.1 Reglement der Pensionskasse der Stadt Luzern vom 27. November 1997
- 0.9.1.1.1 Verordnung über die Entschädigung der Schulpflege und über die Sitzungsgelder und Entschädigungen von Kommissionen vom 12. Dezember 2001
- 0.10.1.1.1 Verordnung über das Kinder- und das Jugendparlament vom 28. November 2001
- 1.1.1.1.1 Vertrag über die Stadtpolizei Luzern vom 24. März 2000
- 1.1.2.1.1 Marktreglement vom 12. März 1998
- 1.1.2.1.2 Marktverordnung vom 27. Mai 1998
- 1.1.2.2.1 Verordnung über die Schliessungszeiten der Verkaufsgeschäfte in der Stadt Luzern vom 17. September 1997

- 1.1.2.2.2 Beschluss über die Einführung eines kommunalen öffentlichen Ruhetags am 2. Oktober (St. Leodegar) vom 28. Januar 1999
- 1.1.3.1.1 Reglement über die vorübergehende und die dauernde Benützung des öffentlichen Grundes vom 25. November 1993
- 1.1.3.2.1 Gebührenordnung für das Fundbüro vom 23. Februar 1994
- 1.1.4.1.1 Verordnung über die Gebühren für Alarmnet vom 5. November 2003
- 1.2.1.1.1 Reglement über die Organisation der Feuerwehr Stadt Luzern vom 16. November 1995
- 1.2.1.1.2 Vollzugsverordnung zum Reglement über die Organisation der Feuerwehr Stadt Luzern vom 31. Januar 1996
- 1.2.2.1.1 Verordnung über den Sold und die Entschädigungen der Feuerwehr Stadt Luzern vom 29. Januar 1997
- 1.2.3.1.1 Tarif der Feuerwehr Stadt Luzern vom 5. Juni 1996
- 1.2.4.1.1 Verordnung über den Feuerwehrfonds der Stadt Luzern vom 5. Juni 1996
- 1.3.1.1.1 Gemeindevertrag über die Benützung der Regionalen Schiessanlage Stalden Kriens (RSK) vom 3. Dezember 2003
- 1.3.1.1.2 Gemeindevertrag betreffend Mitbenützung der Schiessanlagen Hüslenmoos (Gemeinde Emmen) durch Schützenvereine aus der Stadt Luzern vom 10. Dezember 2003
- 1.3.2.1.1 Gemeindevertrag über die Organisation des Zivilschutzes in den Gemeinden Horw, Kriens und Luzern vom 10./11. Januar 2001
- 1.3.2.1.2 Tarif für die Miete von Material und Fahrzeugen des Zivilschutzes sowie für zivile Einquartierungen in städtischen Zivilschutzunterkünften vom 28. Februar 1996
- 2.2.1.1.1 Reglement über die Organisation der städtischen Volksschule vom 28. Juni 2001
- 2.2.1.1.2 Verordnung zum Reglement über die Organisation der städtischen Volksschule vom 5. September 2001
- 2.2.1.1.3 Geschäftsordnung der Schulpflege der Stadt Luzern vom 13. November 2001
- 2.3.1.1.1 Verordnung über die Städtischen Mittelschulen vom 23. Juni 2004
- 2.3.1.1.2 Schulordnung für die Städtischen Mittelschulen vom 14. Juli 2004
- 2.3.2.1.1 Verordnung über die Aufnahme, Promotion und Diplomierung an der städtischen Wirtschaftsmittelschule vom 23. Februar 2000

- 2.4.1.1.1 Reglement für die gewerbliche Berufsschule der Stadt Luzern vom 2. Juni 1986
- 2.4.1.1.2 Verordnung über die mietweise Überlassung von Räumlichkeiten in den Berufsschulzentren Bahnhof, Heimbach und Weggismatt vom 26. März 1997
- 2.4.1.1.3 Reglement für eine Übergangsregelung der beruflichen Vorsorge für die mitarbeitenden Personen der gewerblichen Berufsschule der Stadt Luzern vom 19. September 2002
- 2.5.1.1.1 Reglement für die Musikschule der Stadt Luzern vom 21. November 2002
- 2.5.1.1.2 Tarif der Schulgelder für die Musikschule der Stadt Luzern vom 23. Februar 1994
- 2.5.1.1.3 Verordnung über die Musikschulkommission der Stadt Luzern vom 13. Juni 2001
- 2.5.2.1.1 Tarif der Kursgelder für den Besuch der Fachschule für Textilverarbeitung vom 20. Dezember 1995
- 2.6.1.1.1 Reglement für den Betrieb der Horte der Stadt Luzern vom 27. Januar 2000
- 2.6.1.1.2 Verordnung zum Reglement für den Betrieb der Horte der Stadt Luzern vom 31. Mai 2006
- 2.6.1.1.3 Verordnung über das Pilotprojekt Schule+Betreuung vom 30. Juni 2004
- 2.6.1.1.4 Verordnung über das Pilotprojekt Mittagstisch vom 30. Juni 2004
- 2.6.1.1.5 Verordnung über das Pilotprojekt Tagesschule vom 16. Februar 2005
- 2.7.1.1.1 Verordnung über den Stipendienfonds vom 31. Mai 1995
- 3.1.1.1.1 Verordnung über die Sportkommission der Stadt Luzern vom 4. April 2001
- 3.2.1.1.1 Verordnung über die Kommission Bildende Kunst vom 8. November 2006
- 3.3.1.1.1 Reglement für die Schulbibliotheken der Stadt Luzern vom 29. März 1994
- 3.4.1.1.1 Verordnung über die mietweise Überlassung von Turnhallen und Aussenanlagen der Stadt Luzern an Vereine und andere Organisationen vom 5. Juli 1995
- 3.4.1.1.2 Tarif für die mietweise Überlassung von Räumen in städtischen Schulhäusern vom 22. März 2006

- 3.4.1.1.3 Tarif für die Benützung des Hallenbades in der Kinder- und Jugendsiedlung Utenberg vom 18. Oktober 2000
- 3.4.1.1.4 Tarif für die Benützung des Thermalbades im Betagtenzentrum Dreilinden vom 17. Oktober 2001
- 3.4.1.1.5 Gebührentarif für das Strandbad Tribtschen vom 5. April 2006
- 3.4.2.1.1 Verordnung über die Vermietung und Benützung des Richard-Wagner-Museums vom 7. August 1996
- 3.4.3.1.1 Verordnung über die Vermietung von Räumlichkeiten im Rathaus, im Am-Rhyn-Haus und in der Kornschütte vom 17. Januar 1996
- 3.4.5.1.1 Reglement über die Vergabe von Nutzungsrechten an ausgewählte Nutzungsberechtigte im Kultur- und Kongresszentrum Luzern vom 27. November 1997
- 3.4.6.1.1 Verordnung über die Vermietung des Minnie-Hauk-Saales im Schössli Wartegg vom 28. Januar 1998
- 3.5.1.1.1 Reglement über den Fonds zur Förderung und Unterstützung kultureller Aktivitäten vom 27. Juni 1991
- 3.5.1.1.2 Reglement über den Fonds zur Förderung und Unterstützung des Jugendsportes vom 27. Juni 1991
- 3.5.1.1.3 Reglement über den Fonds zur allgemeinen Förderung von Kultur und Sport vom 27. Juni 1991
- 3.5.1.1.4 Verordnung zum Reglement über den Fonds zur allgemeinen Förderung von Kultur und Sport vom 27. Juni 2000
- 4.1.1.1.1 Tarif für die Behandlungskosten der Kinder- und Jugendzahnklinik der Stadt Luzern vom 5. Januar 2005
- 4.1.1.1.2 Verordnung über die Ortsgesundheitskommission vom 28. Januar 2004
- 4.3.1.1.1 Reglement über das Bestattungs- und Friedhofswesen vom 25. März 1999
- 4.3.1.1.2 Verordnung zum Reglement über das Bestattungs- und Friedhofswesen vom 3. November 1999
- 5.1.1.1.1 Reglement über die Zusatzleistungen der Stadt Luzern zur Alters-, Hinterbliebenen- und Invalidenrente (AHIZ-Reglement) vom 18. September 1986
- 5.1.1.1.2 Vollzugsverordnung zum Reglement über die Zusatzleistungen der Stadt Luzern zur Alters-, Hinterbliebenen- und Invalidenrente (AHIZ-Verordnung) vom 28. Februar 1996
- 5.3.1.1.1 Taxordnung für die städtischen Wohnheime, Pflegeheime und Pflegewohnungen vom 22. Oktober 2003

- 5.3.1.1.2 Taxordnung für das städtische Tagesheim vom 13. November 2002
- 5.3.1.1.3 Verordnung über den Seniorenrat vom 12. März 2003
- 5.4.1.1.1 Gemeindevertrag "Beitragsfonds für fördernde Sozialhilfe" vom 8. November 1994
- 5.4.1.1.2 Statuten des Gemeindeverbandes Sozial-BeratungsZentrum (SoBZ) Amt Luzern vom 21. März 2002
- 5.4.2.1.1 Reglement über den Sozialfonds der Stadt Luzern vom 30. November 1995
- 5.4.2.2.1 Verordnung über den Maria-Benes-Schmid-und-Bernhard-Perret-Fonds vom 28. April 1999
- 5.4.2.2.2 Verordnung über den von Sonnenberg-, Schärli- und Brügger-Fonds vom 17. Januar 1996
- 5.4.2.3.1 Reglement über die Zusatzleistungen der Stadt Luzern an Familien und allein Erziehende vom 7. Juni 2001
- 5.4.2.3.2 Vollzugsverordnung zum Reglement über die Zusatzleistungen der Stadt Luzern an Familien und Alleinerziehende vom 28. Februar 1996
- 5.4.2.3.3 Reglement über die familienergänzende Kinderbetreuung im Vorschulalter vom 12. Juni 2003
- 5.4.2.3.4 Verordnung über die Subventionierung von familienergänzender Betreuung von Kindern im Vorschulalter vom 24. September 2003
- 5.4.2.3.5 Verordnung über die Elternbeiträge für die familienergänzende Betreuung von Kindern im Vorschulalter vom 24. September 2003
- 6.1.1.2.1 Statuten des Zweckverbandes für den öffentlichen Agglomerationsverkehr vom 23. November 1997
- 6.2.1.1.1 Taxireglement vom 12. Juni 2003
- 6.2.1.1.2 Tarif über die Gebühren für Taxibetriebsbewilligungen und für die Chauffeurprüfungen vom 10. März 2004
- 6.2.2.1.1 Tarif für das Taxiwesen vom 22. Januar 2003
- 6.3.1.1.1 Reglement über die Parkraumbewirtschaftung beim Dauerparkieren auf öffentlichem Grund (Parkkartenreglement) vom 30. Januar 2003
- 6.3.1.1.2 Verordnung zum Reglement über die Parkraumbewirtschaftung beim Dauerparkieren auf öffentlichem Grund (Parkkartenverordnung) vom 4. Juni 2003

- 6.3.1.1.3 Verordnung über die abweichenden Parkgebühren vom 22. Januar 1997
- 6.3.2.1.1 Reglement über Bau und Unterhalt von Strassen vom 28. September 2000
- 6.3.3.1.1 Strassenverzeichnis der Stadt Luzern vom 15. Oktober 2003
- 6.4.1.1.1 Verordnung über die Verkehrskommission der Stadt Luzern (VKL) vom 18. Oktober 2000
- 7.1.1.1.1 Statuten des Regionalplanungsverbandes Luzern vom 27. Mai 1980
- 7.1.2.1.1 Bau- und Zonenreglement vom 5. Mai 1994
- 7.1.2.1.2 Vollzugsbestimmungen zum Planungs- und Baugesetz vom 4. April 1990
- 7.1.2.1.3 Verordnung über die Inventarisierung von Kulturobjekten und über Beiträge an Massnahmen für deren Schutz, Erhaltung und Pflege (Bauinventarverordnung) vom 30. Juni 2004
- 7.1.2.2.1 Verordnung über die Stadtbaukommission vom 22. Januar / 20. August 1997
- 7.1.2.3.1 Verordnung über die Kulturgüterschutz-Kommission vom 4. Januar 2001
- 7.2.1.1.1 Verordnung über die Benennung der Verkehrsanlagen und die Nummerierung der Häuser vom 6. April 2005
- 7.2.2.1.1 Parkplatzreglement für die Stadt Luzern vom 27. April 1986
- 7.2.2.1.2 Verordnung über die Spezialfinanzierung Parkraum vom 5. Februar 1998
- 7.2.2.1.3 Vereinbarung zwischen dem Kanton Luzern und der Stadt Luzern betreffend Kompetenzen sowie Bau und Unterhalt der Kantonsstrassen auf dem Gebiet der Stadt Luzern vom 1. Februar 2000
- 7.2.3.1.1 Reglement für den Fonds zugunsten der Gemeinschaftsstiftung zur Erhaltung und Schaffung von preisgünstigem Wohnraum (GSW) vom 5. Juli 1990
- 7.2.3.1.2 Reglement über die Förderung des Umzugs aus Gross- in Kleinwohnungen vom 5. Juli 1990
- 7.2.4.1.1 Reglement über die Erhebung von Gebühren für planungs- und baurechtliche Aufgaben (Baugebührenreglement) vom 12. September 1991
- 7.3.1.1.1 Vertrag über das Stadtforstamt vom 19. Dezember 2001
- 7.4.1.1.1 Abfallreglement (AR) vom 27. Juni 2002
- 7.4.1.1.2 Verordnung zum Abfallreglement (VAR) vom 29. Januar 2003
- 7.4.1.1.3 Statuten des Gemeindeverbandes für Kehrichtbeseitigung Region Luzern vom 26. August 1980

- 7.4.1.1.4 Verordnung über die Leistung von Beiträgen an Privat- und Siedlungskompostieranlagen vom 20. März 2002
- 7.5.1.1.1 Siedlungsentwässerungsreglement vom 13. September 1990
- 7.5.1.1.2 Bauvorschriften für Abwasseranlagen vom 6. März 1991
- 7.5.1.1.3 Tarif der Gebühren für den Betrieb von Abwasseranlagen vom 2. Februar 1994
- 7.5.1.1.4 Statuten des Gemeindeverbandes für Abwasserreinigung Region Luzern vom 26. Oktober 1982
- 7.6.1.1.1 Reglement über die Führung und Benützung des Städtischen Leitungskatasters und die Koordination der Leitungsbauten vom 11. Mai 2000
- 7.6.1.1.2 Gebührentarif für das Leitungswesen vom 23. November 2005
- 8.1.2.1.1 Reglement über den Energiefonds der Stadt Luzern vom 15. Juni 2000
- 8.1.2.1.2 Verordnung zum Reglement über den Energiefonds der Stadt Luzern vom 23. August 2000
- 8.2.1.1.1 Verordnung über die Kommission für Wirtschaftsfragen vom 20. Oktober 2004
- 8.2.1.1.2 Reglement über den Fonds zur Attraktivierung der Luzerner Innenstadt als Marktplatz vom 27. November 1997
- 9.1.1.1.1 Reglement über den Finanzhaushalt der Stadt Luzern vom 15. Juni 2000
- 9.1.1.1.2 Verordnung zum Reglement über den Finanzhaushalt der Stadt Luzern (Finanzhaushaltverordnung) vom 29. August 2001
- 9.2.1.1.1 Beschluss über die Einführung der Nachkommenerbschaftssteuer vom 8. Februar 1920
- 9.2.2.1.1 Reglement über die Erhebung einer Kultur- und Sportförderungsabgabe (Billettsteuer) vom 20. September 1990
- 9.2.3.1.1 Verordnung über das Hunderegister und den Bezug der Hundesteuer vom 21. Dezember 1994
- 9.2.4.1.1 Kurtaxenreglement vom 25. April 1996
- 9.3.1.1.1 Beitragsverordnung vom 22. März 2006

Anhang 6: Listen der gemeindeeigenen Grundstücke

Liegenschaften des Finanzvermögens

GB-Nr.	GVL-Nr.	Kto.-Nr.	Liegenschaft/Grundstück	Fläche/m2	GVL	Buchwert	Bemerkungen	Pfandrechte
Gebäude								
318	241	1023.30	Feuerwehmag. Bhf.-Str. 6/8		396'000.00	1'316'920.00		
547	354	1023.38	Bürgerhof Neumatt (Landw.)	73'380	860'000.00	169'940.25	Ex-BG	63'000
768	785	1023.15	Stollberg-Garagen/Kinderspielplatz	721	180'000.00	192'746.35		
1238	871	1023.44	Grossmatte 16 (Jugendtreff)	627	944'000.00	303'512.05	Ex-BG	
1507	307/308	1023.37	Bürgerhof Ruopigen, Speicher und	38'772	1'168'000.00	548'868.20	Ex-BG	
1507	221	1023.37	Kapelle		147'000.00	-	Ex-BG	
	1410	1023.50	Jugendtreff Vorder-Ruopigen		211'000.00	257'639.00	GVL 1410	
1516	1231	1023.25	Ruopigenmoos/Garderobengebäude (Fussball-Club / Boccia)	40'949	655'000.00	1'600'000.00	Baurecht 1586 + 1794	
1517		1023.26	Vorder-Ruopigenmoos (Pfadi / Tennisanlage)	33'475	-	217'330.40	Baurecht 1738 + 1562	
4018		1023.27	(Kriens) Wohnhaus Stalden, Kriens (Anteil Schiessanlage)	48'049	-	-	Einfl.-Ges. mit Gde. Kriens	
4019			(Kriens) Wohnhaus Stalden, Kriens	33'697	-	-	Einfl.-Ges. mit	
Grundstücke (in der Bauzone)								
179		1023.28	Rothenweidli (Fam.-Gärtner)	9'198	-	1'000'000.00		
1040		1023.16	Rothenhalde (Parkplatz)	690	-	-		
1106			Bauland Obermättlistr. 26	1'386	-	-	verk. an BG R'b.	
1132	1352	1023.18	Täschmatte (Garage/Parkplatz)	1'778	62'000.00	-		
75		1023.19	Täschmatte		-	-		
1159		1023.20	Rothenstrasse (Parkplatz)	880	-	-		
1402		1023.42	Bauland Matthof-Ost	6'977	-	312'671.45	Ex-BG	
1422		1023.24	Vorderruopigen (Schwimmbadstrasse)	15'583	-	-	1508/1422	
1819		1023.43	Bauland Neuhushof	7'959	-	3'925'424.75	Ex-BG	
1929		1023.07	Allmend (EFH-Land)	684	-	5'678.65	1929/30/32	
1930		1023.07	Allmend (EFH-Land)	684	-	-		
1932		1023.07	Allmend (EFH-Land)	736	-	-		
Diverse		1023.36	Littauerboden/Land	13'633	-	2'478'250.15		
376/2283		1023.52	Tschuopis	14'300	-	5'098'681.25		
Wald / Wiesen / Kulturland								
180		1023.04	Rothenwald	39'877	-	-		17'100
195		1023.05	Zimmereggwald	7'460	-	-		
196		1023.29	Zimmereggwald	7'070	-	-	196 & 197	
197		1023.29	Geissmattwald	5'360	-	-	196 & 197	
199		1023.45	Zimmereggwald	48'410	-	16'600.00	Ex-BG	
202		1023.22	Zimmereggwald	11'586	-	-	s. Grdst. 2036	
204		1023.46	Zimmereggwald	13'274	-	6'900.00	Ex- BG	
205		1023.06	Zimmereggwald	5'028	-	-		
217		1023.35	Zimmereggwiese	5'044	-	-	217 & 1411-1418	
218		1023.47	Zimmereggwald	5'064	-	1'500.00	Ex-BG	
230			Zimmereggwald	6'138	-	-	Ex-BG	
231			Ruopigenmoos (Fam.-Gärten)	41'918	-	-	Ex - BG	
1034			Zimmereggwald	12'385	-	-	Ex-BG	
1049		1023.48	Zimmereggwald	38'190	-	3'392.75	Ex-BG	
1120		1023.49	Zimmereggwald	51'008	-	23'400.00	Ex-BG	
1411		1023.35	Zimmereggwiese	8'438	-	1'325'000.00	217 & 1411-1418	300'000
1412		1023.35	Zimmereggwiese	6'003	-	-	217 & 1411-1418	
1413		1023.35	Zimmereggwiese	5'625	-	-	217 & 1411-1418	mitverpf. 1411
1414		1023.35	Zimmereggwiese	5'768	-	-	217 & 1411-1418	mitverpf. 1411
1415		1023.35	Zimmereggwiese	4'922	-	-	217 & 1411-1418	
1416		1023.35	Zimmereggwiese	5'209	-	-	217 & 1411-1418	
1417		1023.35	Zimmereggwiese	5'113	-	-	217 & 1411-1418	
1418		1023.35	Zimmereggwiese	6'271	-	-	217 & 1411-1418	
1163			Heiterweid-Wald	6'960	-	-		
1316		1023.21	Matthof-Wald	6'240	-	-		
1476		1023.23	Staldenhof	26'928	-	6'534.45		
1500			Ruopigenhang	16'432	-	-	Ex - BG	
1628			Ruopigenhang	3'477	-	-	Ex - BG	
1907		1023.04	Rothenwald	5'245	-	-	s. Grdst. 180	
2036		1023.22	Rothenwald	22'460	-	-	202 & 2036	
Total Lieg.-Finanzvermögen				777'061	4'623'000.00	18'810'989.70		
317	240	1023.11	Rebgr. Bahnhofstr.6/ Wohnhausant.	223	21'000.00	-	verkauft in 2007	
318	241	1023.12	Rebgrube Bahnhofstr. 6/8/Wohnh.	932	-	-	verkauft in 2007	
1508	1398	1023.24	Ruopigen (Werkhofareal)	30'504	55'000.00	-	verkauft in 2007	

Liegenschaften des Verwaltungsvermögens

Gemäss Schätzungsgesetz (§ 7 Abs. 2 Lit b) werden Liegenschaften der Gemeinde, die unmittelbar öff. Zwecken dienen, seit 1.1.89 nur auf Antrag der Behörde geschätzt. Mangels aktuellen Katasterschätzungswerten geben wir die Gebäudeversicherungswerte wieder.

GB-Nr.	GVL-Nr.	Kto.-Nr.	Liegenschaft/Grundstück	Fläche/m2	GVL	Buchwert	Bemerkungen	Pfandrechte
Verwaltung								
1196			Ruopigen Baurecht CKW	8'116		-	Ex-BG	
1730	2	1143.30	Gemeindeverwaltung	3'964	15'160'000.00	13'797'650.85		
Öffentliche Sicherheit								
315	243/823	1143.10	Militärunterkunft (Sportplatz / untere TH)	18'504		505'925.35	GVL in 316	
		1143.22	Zivilschutzanlage			15'615.00		
Bildung								
254	975	1143.18	KG Allmend/Thorenbergstr. 41	769	390'000.00	44'502.70		
316	243/823	1143.02	Schulhaus Littau Dorf	7'523	16'380'000.00	2'126'373.85		
707	423	1143.01	Schulhaus Littau Berg	1'680	922'000.00	-		
893	628/863	1143.03	Schulhaus Staffeln	20'319	15'340'000.00	1'832'156.05		
1035	1070	1143.12	KG Uedelboden, Uedelbodenstr. (Baurecht Einstellhalle Nr. 1351)	3'189	452'000.00	313'861.05		
1252	695	1143.04	Schulhaus Fluhmühle / Fluhmühlerain	6'250	8'294'000.00	2'137'690.65		
1257	989	1143.05	Schulhaus Rönneemoos	17'870	13'093'000.00	1'816'104.60		
1276	304		Kindergarten Blattenmoosstr. 5	2'437	557'000.00	-		
1401	1059	1143.06	Schulhaus Matt, Matthofstr. 1	18'569	14'614'000.00	3'503'428.70		
1466		1143.14	Uedelboden (Schulhausparzelle)	15'998		-		
1504	1102F	1143.09	Ruopigenring / Pavillon 99	2'988	1'611'000.00	331'037.55		
1505	1102	1143.07	Schulhaus Ruopigen	27'787	17'593'000.00	4'279'380.10		
5347			Kindergarten Eichenstrasse 22 (STWE)			-	Stammparz. vers.	
5508			Kindergarten Ruopigenring 57 (STWE)			-	Stammparz. vers.	
		1143.08	Schulhaus-Pavillons			31'229.95		
		1143.13	Div. Schulhäuser / Unterhalt			2'306'785.45		
		1143.15	KG Rönneemoos			239'591.65		
		1143.16	KG Staffeln			-		
		1143.17	KG Matthof			-		
		1143.34	Umbau Schulleiterbüro			30'800.00		
		1143.35	Umbau Bibliothek			46'100.00		
Kultur und Freizeit								
Spielplätze								
40		1140.06	Kinderspielplatz Lindenstrasse	1'681		-		
63		1140.07	Kinderspielplatz Reussmättli	2'081		-		
278		1140.08	Kinderspielplatz Grünauring	540		24'963.65		
654		1140.09	Kinderspielplatz Obermättliweg	945		-		
978			Kinderspielplatz Rigistrasse	1'074		-		
1118		1140.10	Kinderspielplatz Heiterweid	1'274		59'213.55		
1129			Kinderspielplatz Staldenhöhe	755		-		
1149		1140.05	Zimmereggweid (Schwimmbad)	47'285		-		
1248			Kinderspielplatz Täschmatte	281		-		
1525		1140.11	Kinderspielplatz Widli	2'084		-		
1892			Kinderspielplatz Uferweg	739		-		
1949			Ball-Spielplatz Neuhushof	1'749		-		
Sportplätze								
		1140.03	Sportanlage KS Rothen			310'738.10		
		1140.02	Sportplatz Ruopigenmoos			197'953.00		
Öffentliche Plätze								
		1140.01	Öffentliche Plätze			-		

GB-Nr.	GVL-Nr.	Kto.-Nr.	Liegenschaft/Grundstück	Fläche/m2	GVL	Buchwert	Bemerkungen	Pfandrechte
Bestattungswesen								
			Friedhof Reussbühl					
77	813	1143.25	a Pfarrhaus/Mat.-Hütte (Revers Parz.)		10'000.00	-		
78		1143.25	b Friedhof Reussbühl I	681		63'749.60		
79		1143.25	c Friedhof Reussbühl II	898		-		
80		1143.25	d Friedhof Reussbühl III	503		-		
1117	800	1143.25	e Friedhof Staffeln/ged. Friedhofhalle	16'642	680'000.00	-		
603	405	1143.26	a Friedhof Littau/Leichenhalle	7'526	207'000.00	449'295.65		
1809		1143.26	b Friedhof Littau (Erweiterung)	1'323		-		
Abfallbeseitigung								
1790			Bahnhof Littau (Sammelstelle)	103		-		
1813		1143.24	Fluhmühle/Stollberg/Sammelst.	107		-		
Gewässerverbauungen								
		1141.69	Sofortmassnahmen Hochwasser 2005			132'905.45		
Total Lieg. Verwaltungsverm. (ohne Strassengrundstücke)				138'872	147'758'000.00	51'872'673.15		

Bilanzbuchwerte per 17.6.2007

Grundstücke des Finanzvermögens

Grundstück-Nr.	Ortsbezeichnung	Nutzung	LG	Fläche m2	BR	GVL Daten
Stadt Luzern (linkes Ufer)				288'745.80		59'768'000
15	Winkelriedstrasse 14	Geschäftshaus/Wohnen STWG	1	206.60		3'307'000
97	Sälihof / Gigeliwald	Wald	4	14'739.00		
136	Weinberglikamm (Tribtschenstrasse)	Wald	4	3'833.00		
218	Pilatusstrasse 47	Wohnhaus mit Restaurant	2	137.50		750'000
219	Obergrundstrasse 18	Geschäftshaus/Wohnen	2	133.00		202'000
220	Obergrundstrasse 18/Mühlebachweg 5	Geschäftshaus/Wohnen	2	127.60		220'000
221	Obergrundstrasse 18	Parkplätze	2	52.10		
222	Obergrundstrasse 18	Parkplätze	2	40.00		
229	Obergrundstrasse 18/Mühlebachweg	Vorplatz / Weg	2	587.30		
230	Obergrundstrasse 18/Mühlebachweg	Grünanlage	2	113.00		
231	Mühlebachweg	Grünanlage	2	201.50		
232	Mühlebachweg 8	Geschäftshaus/Wohnen	2	70.00		321'000
237	Obergrundstrasse 18/Mühlebachweg	Sodbrunnen	2	4.90		
238	Obergrundstrasse 18/Mühlebachweg	Bauland	2	50.10		
337	Hirschmattstrasse	Parkplätze	1	176.40		
461	Obergrundstr. 74	Wohnhaus/Garage	1	340.30		800'000
539	Pilatusstrasse	Parkplätze	2	199.00		
668	Bruchstr. 33	Geschäftshaus/Wohnen	1	451.80		1'172'000
669	Bruchstr. 31	Gewerbe/Gantheus	1	747.30		1'114'000
743	Baselstr. 5	Geschäftshaus/Wohnen	1	234.10		584'000
745	Bruchstr. 1	Geschäftshaus/Wohnen	1	351.30		907'000
773	Gibraltarstr. 29	Wohnhaus	1	791.00		1'366'000
778	Gibraltarstrasse 32	unbebautes Bauland	2	1'613.00		
779	Gibraltarstrasse	unbebautes Bauland	2	118.00		
816	Baselstrasse	Wald	4	448.00		
913	Bernstr. 90	Wohnhaus	2	879.70		286'000
914	Bernstr. 88	Wohnhaus	2	880.60		319'000
916	Bernstr. 82	Wohnhaus	2	806.70		248'000
917	Bernstr. 78	Wohnhaus	2	566.70		697'000
918	Bernstr. 80	Wohnhaus	2	431.20		306'000
919	Bernstrasse	Erschliessungsweg	2	82.00		
920	Bernstr. 74	Wohnhaus	2	1'125.40		280'000
921	Bernstrasse	Bauland/Parkplätze	2	483.40		
923	Bernstr. 68	Wohnhaus	2	581.60		404'000
942	Bernstr. 65	Wohnhaus	1	286.50		437'000
952	Kanonenstrasse	Wald	4	1'725.00		
966	Bernstr. 25	Wohnhaus	1	243.00		896'000
967	Bernstr. 23	Wohnhaus	1	225.00		841'000
981	Himmelriichstrasse 7	Wohnhaus	1	267.00		1'719'000
983	Bernstr. 2/Baselstr. 75	Wohnhaus	1	358.50		2'244'000
984	Bernstr. 4/Baselstr. 77	Geschäftshaus/Wohnen	1	836.90		1'108'000
990	Baselstr. 91	Geschäftshaus/Wohnen	1	352.00		2'206'000
991	Baselstr. 93	Geschäftshaus/Wohnen	1	371.50		1'563'000
994	Baselstr. 99	Geschäftshaus/Wohnen	1	239.10		1'944'000
995	Grenzweg	Parkplätze	2	393.70		
1003	Steinbruchwäldli (Kreuzstutz)	Wald	4	4'163.00		
1004	Baselstrasse (Kreuzstutz)	Wald	4	2'269.00		
1062	Pilatusstrasse	unbebautes Bauland	2	154.30		
1107	Guggistrasse 7	Bürogebäude	1	1'117.00		2'698'000
1117	Taubenhausstr. 33	Wohnhaus	1	297.30		171'000
1182	Eichwaldstrasse 29	Wohnhaus	1	200.00		280'000
1182	Eichwäldli	Stadtwald	4	32'130.00		
1284	Berglistrasse	Wald	4	2'001.00		
1323	Industriestrasse 15	Arbeits- und Wohnzone	2	1'286.00		1'762'000
1324	Industriestrasse 11	Arbeits- und Wohnzone	2	2'677.00		26'000
1325	Industriestrasse 9	Arbeits- und Wohnzone	2	1'261.00		1'073'000
1370	Tribtschenhorn (links vom RW 27)	Wald	4	3'980.00		
1371	Richard Wagnerweg 2	Atelier	1	898.70		399'000
1372	Richard Wagnerweg 4	Wohnhaus/Musikschule	1	6'259.00		2'026'000
1373	Richard Wagnerweg 11	Einfamilienhaus	1	5'000.00		435'000
1394	Weinbergliwald	Wald, Wiese	4	8'593.10		
1408	Sälihalde	Wald	4	273.00		
1428	Alpenquai	Bootshafen, Marinebau (Baurecht)	3	1'050.00	x	
1428	Alpenquai	Bootshafen, Marinebau (Baurecht)	3	970.00	x	
1440	Rösslimatt (hinters Suva-Gebäude)	Parkplätze	2	250.00		
1444	Bürgenstrasse	Theaterwerkstatt (Baurecht)	3	2'861.00	x	
1450	Werkhofstrasse	Wohnen SUVA (Baurecht)	3	9'177.00	x	
1574	Industriestrasse 17	Arbeits- und Wohnzone	2	1'123.00		2'652'000

Fusionsvertrag

Seite 42

Bilanzbuchwerte per 17.6.2007

Grundstücke des Finanzvermögens

Grundstück-Nr.	Ortsbezeichnung	Nutzung	LG	Fläche m ²	BR	GVL Daten
1688	Heimbachweg 1	unbebautes Grundstück	4	747.60		
1745	Bernstr. 1	Geschäftshaus/Wohnen	1	345.70		1'215'000
1783	Geissensteinring 34	Wohnhaus	1	472.00		1'308'000
1793	Stollbergstr. 7	Wohnhaus	2	455.60		713'000
1861	Himmelrichstrasse 5	Wohnhaus	1	344.00		1'815'000
1874	Weinbergliweg	Wald	4	215.00		
2089	Bernstr. 62/64	Wohnen/Lager	2	908.40		1'044'000
2147	Kellerstrasse	Arbeits- und Wohnzone	2	1'591.00		
2156	Baselstr. 21	Geschäftshaus/Wohnen	1	892.30		3'125'000
2166	Berglistrasse	Wald	4	621.00		
2191	Geissensteinring	Arbeits- und Wohnzone	2	1'232.00		
2228	Guggistrasse 1	Wohnen/Laden	2	167.00		473'000
2265	Steinhofwald	Wald	4	90'872.00		
2286	Berglistr. 42	Wohnhaus/Atelier	1	967.40		1'102'000
2301	Untergütschstr. 5	Wohnhaus (Baurecht)	3	392.20	x	
2325	Berglistrasse	Wald	4	529.00		
2336	Sälistrasse	unbebautes Grundstück	4	199.90		
2344	Tribtschenmoosweg (oberhalb Eisfeld)	Wald	4	1'832.00		
2370	Sternmattstr. 43	Wohnhaus	1	595.10		383'000
2386	Geissensteinring 41	BOA-Gewerbeteil	1	2'718.00		10'827'000
2386	Geissensteinring 41	BOA-Ex. Kulturteil	1	1'603.00		
2607	Untergütschstrasse	Bauland	2	4'412.00		
2715	Reussinsel	Wohnen BG Reussinsel (Baurecht)	3	2'600.00	x	
2742	Tribtschen	Wohnen (WIT BF3)	1	11'813.00		
2831	Langensand-Wartegg	Wohnen GHBG (Baurecht)	3	10'349.00	x	
2908	Bernstr. 66	Bauland	2	206.70		
2941	Geissensteinring	Parkplätze	1	436.70		
3035	Hochrütistrasse, Wald	Wald	4	1'097.30		
3053	Obergrundstrasse/Pilatusstrasse	Parkplätze	2	92.80		
3209	Bodenhofstrasse	Wald	4	39.00		
3310	Moosmattstr. 51a	Pfadiheim Musegg (Baurecht)	3	2'419.00	x	
3475	Steinhofstrasse	Wald	4	1'100.00		
3522	Obergütschstrasse	Wald	4	6'829.60		
3563	Baselstr. 25	Gewerbe (Baurecht)	3	533.80	x	
3656	Rösslimattstrasse	Kleingewerbe	2	817.00		
3671	Obergütschweg	Bauland	4	1'574.00		
3713	Hirtenhofstrasse	Wohnen LBG (Baurecht)	3	2'059.00	x	
3758	Hubelmatt	Kinderheim (Baurecht)	3	4'430.00	x	
3829	Werkhofstrasse	Wohnen ABL (Baurecht)	3	5'345.00	x	
Stadt Luzern (rechtes Ufer)				915'769.80		50'898'000
4	Brüggligasse 19	Restaurant/Wohnen	1	758.00		2'365'000
112	Hirschenplatz 10	Geschäftshaus/Wohnen	1	98.00		1'415'000
113	Süesswinkel 8	Schule/Vereinslokal	1	302.00		2'160'000
164	Hans-Holbein-Gasse 3	Büros/Wohnen	1	260.00		1'504'000
215	Werchlaubengasse 12	Geschäftshaus	1	82.30		172'000
250	Rössligasse 14	Büros/Wohnen	1	161.50		1'460'000
306	Brandgässli 13	Geschäftshaus/Wohnen	1	220.00		3'411'000
358	Auf Musegg 3	Wohnhaus (Baurecht)	3	669.00	x	
398	Museggstr. 19	Wohnhaus	1	1'670.00		1'908'000
401	Museggstr. 20	Wohnhaus	1	1'251.00		3'177'000
427	Utenberg (ohne BR Schlössli)	Landwirtschaft (Bauernhaus/Scheune)	4	62'002.00		1'103'000
427	Gärtnerhaus Utenberg 643c	Einfamilienhaus	4	500.00		391'000
427	Utenberg / Schlössli PP	Landwirtschaft/Gästeparkplatz	4	210.00		
427	Utenbergwald	Wald	4	80'350.00		
427	Utenbergwald (Lamperdingen)	Landwirtschaft/Wald	4	78'900.00		
512	Zürichstr. 30	Geschäftshaus/Wohnen	1	165.00		1'102'000
602	Kreuzbuch	unbebautes Grundstück	4	1'292.00		
657	Stiftstrasse	Parkplätze	1	163.00		
699	Haldenstrasse	Casino (Baurecht)	3	958.00	x	
717	Rotseewald-Stampfliwald	Wald	4	10'917.20		
760	Utenbergland	Wiese	4	3'449.00		
804	Brüel	Freizeitareal/Familiengärten	4	6'105.00		
817	Seeburgstrasse	Wald/Vallasterturm	4	7'979.00		350'000
874	Dreilindenstr. 58	Wohnhaus	1	160.00		554'000
884	Dreilinden Konsi	Wald	4	48'530.00		
910	Abendweg 17	Wohnhaus	1	2'781.00		1'055'000
990	Maihofstr. 20	Geschäftshaus/Wohnen	1	106.00		660'000
991	Maihofstr. 18	Wohnhaus	1	124.00		689'000

Bilanzbuchwerte per 17.6.2007

Grundstücke des Finanzvermögens

Grundstück-Nr.	Ortsbezeichnung	Nutzung	LG	Fläche m2	BR	GVL Daten
997	Maihofstr. 4	Restaurant/Wohnen	1	302.00		1'451'000
998	Maihofstr. 2	Geschäftshaus/Wohnen	1	282.80		1'250'000
1001	Maihofstr. 5	Wohnhaus GSW (Baurecht)	3	474.00	x	
1015	Maihofstr. 41	Geschäftshaus/Wohnen	1	320.00		1'398'000
1016	Maihofstr. 43	Wohnhaus	1	322.00		1'636'000
1053	Bramberghöhe 4	Wohnen / Büro MSL	1	1'293.00		1'840'000
1069	Diebold-Schillingstrasse 13	Bauernhaus mit Scheune	4	500.00		737'000
1072	Brambergstrasse 7	Wohnhaus	1	730.00		1'203'000
1073	Brambergstr. 9	Wohnhaus	1	2'011.80		1'361'000
1104	Hünenbergstrasse Unterlöchli	Freihaltefläche/Grünzone (ohne Schulhaus)	4	8'807.00		
1109	Hirschpark	Wald/Wiese	2	36'195.00		155'000
1122	St. Karlstr. 26	Wohnhaus	1	594.00		625'000
1133	St. Karlstr. 13a	Restaurant/Wohnen	1	656.00		1'833'000
1169	St. Karlstr. 81	Gärtnereiareal	1	2'120.00		
1169	Ibachwald	Wald	4	41'723.00		
1172	St. Karlstr. 81	Wohnhaus	1	314.20		572'000
1176	Reusseggstrasse	Gewerbe GKLÜ (Baurecht)	3	1'750.00	x	
1176	Reusseggstrasse	Gewerbe Anliker (Baurecht)	3	3'265.00	x	
1176	Reusseggstrasse	Wald	4	25'725.00		
1176	Reusseggstrasse	Bauland	2	37'571.00		239'000
1177	Greterwald	Wald	4	10'100.00		
1178	Greterwald	Wald, Wiese	4	31'682.00		
1183	Riedstrasse	Wald	4	1'195.00		
1189	Hintergopplismoos	Jugendherberge (Baurecht)	3	2'566.00	x	
1189	Sedelstr. 24	Wohnen/Atelier	1	3'500.00		1'650'000
1189	Sedelstrasse 26	Atelier	2	1'300.00		123'000
1189	Sedelstrasse	Parkplätze	1	280.00		
1189	Sedelstrasse	Wald und Wiese	4	28'409.00		
1202	Dreilinden Konsi	Wald	4	16'822.00		
1203	Dreilinden Konsi	Wald	4	11'892.00		
1209	Homburg	Wald	4	14'040.00		
1213	Lindenfeldwald	Wald	4	23'221.00		
1223	Hochhüslweid	Wiese Bauland	2	10'891.00		
1234	Friedentalstr. 42	Wohnhaus	1	784.00		1'745'000
1254	Allenwinden	unbebautes Grundstück	4	1'310.00		
1294	Zürichstr. 34	Restaurant/Wohnen	1	202.20		1'153'000
1304	St. Karlstrasse	Wald/Wiese	2	2'968.20		
1318	Carl Spitteler-Quai	Restaurant Tivoli (Baurecht)	3	174.00	x	
1320	Ibach Wald	Wald	4	9'466.00		
1461	Friedental	Wald	4	16'720.00		
1499	Dorenbachwald	Wald	4	12'050.00		
1537	Lochhofwald	Wald	4	12'924.00		
1630	Hochhüslweid	Einfamilienhaus	2	929.00		324'000
1677	Libellenrain	Wald	4	30.00		
1688	Wesemlinwald	Wald	4	11'676.00		
1806	Hünenbergring	Wald (Spielplatz)	4	12'730.00		
1895	Wesemlinwald	Wald	4	2'308.00		
1950	Hünenbergstrasse	Wald, Kapelle	4	5'547.00		483'000
1971	Mühlemattstrasse 11	Wohnhaus	1	711.00		971'000
2008	Weggismattwald	Wald, Wiese	4	7'546.00		
2036	Lamperdingen	Landwirtschaft	4	35'429.00		
2088	Schlösslihalde	Wald	4	128.00		
2172	Utenbergländ	Landwirtschaft	4	26'969.00		
2250	Hünenbergstrasse Restfläche	unbebautes Grundstück	4	260.00		
2280	Hünenbergstrasse 8	Wohnhaus	1	1'194.00		1'044'000
2306	Weggismattstrasse 16	Wohnhaus	1	596.00		930'000
2363	Wesemlinring 22	Wohnhaus (Baurecht)	3	971.00	x	
2520	Rankhofstrasse 15	Wohnhaus	1	691.00		993'000
2570	Felsbergstr. 20	Wohnhaus	1	1'898.00		1'490'000
2641	Abendrain 7	Einfamilienhaus	1	785.00		470'000
2665	Englischgrussstr. 4	Wohnen/Schule/STIL	1	630.60		1'746'000
2786	Sedelstr. 14-32	Wohnen GHBG (Baurecht)	3	6'775.80	x	
2938	Rebstock	Bauland	2	6'193.00		
2970	Hünenbergstrasse	Bauland	2	7'727.00		
2982	Mettenwylstrasse	Bauland	2	588.00		
3000	Würzenbachstrasse	unbebautes Grundstück	4	543.00		
3023	Büttenenwald	Wald	4	5'771.00		
3210	Hinterwürzenbach	Hochhüslwald	4	6'980.00		

Bilanzbuchwerte per 17.6.2007

Grundstücke des Finanzvermögens

Grundstück-Nr.	Ortsbezeichnung	Nutzung	LG	Fläche m2	BR	GVL Daten
3239	Reusseggstrasse	Bauland/Industrie	2	4'833.00		
3263	Kreuzbuchstrasse	unbebautes Grundstück	4	6'908.00		
3270	Kreuzbuchstrasse	Wald	4	1'972.00		
3311	Kreuzbuchstrasse	unbebautes Grundstück	4	3'001.00		
3353	Adligenswilerstrasse	Wald	4	2'240.00		
3354	Lidostrasse	Yachtclub (Baurecht)	3	960.00	x	
3406	Kreuzbuchstrasse	unbebautes Grundstück	4	3'276.00		
3476	Kreuzbuchstrasse	Wald	4	5'341.00		
3499	Kreuzbuchstrasse	unbebautes Grundstück	4	666.60		
3551	Reusseggstrasse	Miteigentumsanteil Siedelgarage (Baurecht)	3	2'014.60	x	
3578	Würzenbachstrasse	unbebautes Grundstück	4	705.00		
3619	Schlösslihalde	Wald	4	146.00		
3621	Adligenswilerstrasse	Wald	4	13'893.00		
3718	Büttenen	Bauland	2	7'115.00		
3750	Oberseeburg	Wald	4	7'851.00		
4005	Kreuzbuchstrasse	Wald	4	1'724.00		
(3814)	Kreuzbuchstrasse	Bauland (UB 3815 LUPK / UB 3973 Amberg)	3	19'902.00	x	
Gemeinde Adligenswil				107'730.00		0
80	Büttenenwald	Wald	4	88'183.00		
457	Schädrüti	Wiese/Wald	2	19'547.00		
Gemeinde Ebikon				104'271.00		656'000
97	Kaspar-Kopp-Str. 20	Reiterzentrum (Baurecht)	3	15'440.00	x	
136	Rotsee Fischerhaus	Wohnhaus/Wald	2	1'539.00		567'000
138	Seemattli	Wiese/Wald	4	6'105.00		
151	Rotsee Ried	Wiese	4	2'164.00		
363	Hombergwald	Wald	4	8'999.00		
409	am Rotsee	Wald	4	813.00		
515	Alte Kläranlage	Kläranlage	4	584.00		
628	Rotsee Wald	Wald	4	15'979.00		
885	Rüthof	Fam.-Gärten/Landwirtschaft	4	52'648.00		89'000
Gemeinde Horw				568'803.00		2'428'000
70	Hinterberg (oberer Teil)	Landwirtschaft/Wald	4	2'497.00		998'000
116	Vorderbirrholz	Landwirtschaft/Wald	4	79'649.00		
117	Dickwald	Wald	4	4'499.00		
119	Dickwald	Wald	4	8'656.00		
123	Dickwald	Wald	4	712.00		
131	Birrholz	Landwirtschaft	4	42'631.00		1'430'000
232	Bireggwald	Wald	4	14'193.00		
233	Bireggwald	Wald	4	15'222.00		
247	Bireggwald, Strasse	Strasse / Miteigentum	4	3'393.00		
248	Bireggwald	Wald	4	38'913.00		
250	Bireggwald	Wald	4	22'537.00		
251	Bireggwald	Wald	4	24'637.00		
264	Bireggwald	Schiessplatz/Wald	4	191'844.00		
748	Bireggwald	Wald	4	17'045.00		
777	Zihlmatt	Familiengarten	4	30'706.00		
1590	Hinterberg	Landwirtschaft	4	29'228.00		
1636	Berghof	Landwirtschaft/Wald	4	14'626.00		
1773	Familiengärten	Land	4	10'537.00		
2190	Bireggwald	Wald	4	17'278.00		
Gemeinde Kriens				963'978.00		6'156'000
76	Vorderschlund	Gewerbe Windlin (Baurecht)	3	11'350.00	x	
848	Unterböschchenhof	Wald	4	6'144.00		
849	Oberböschchenhof	Wald	4	5'606.00		
853	Eggenhofwald	Wald	4	5'161.00		
861	Kohlgrubenwald / Spitalwald	Wald	4	11'604.00		
870	Langfohren	Wald	4	8'459.00		
982	Grabenhof	Bauland	2	1'758.00		
1041	Schachenwald	Wald	4	4'373.00		
1044	Schachenwald-Strasse	Strasse/Wald	4	2'629.00		
1045	Schachenwald	Wald	4	47'211.00		

Bilanzbuchwerte per 17.6.2007

Grundstücke des Finanzvermögens

Grundstück-Nr.	Ortsbezeichnung	Nutzung	LG	Fläche m2	BR	GVL Daten
1082	Schachenwald	Wald	4	22'468.00		
1083	Schachenwald	Wald	4	1'580.00		
1084	Schachenwald	Wald	4	1'522.00		
1085	Schachenwald	Wald	4	168.00		
1229	Hinterschlund	Bauland	2	37'650.00		
1237	Hinterschlund (Bach links)	Bauland	2	16'808.00		
1238	Strasse Hinterschlund	Strasse	2	490.00		
1239	Hinterschlund (Bach rechts)	Bauland	2	7'273.00		
1244	Grabenhof	Bauland/Fam.-Gärten	2	36'052.00		
2051	Lehnhof	Landwirtschaft/Wald	4	444'264.00		6'156'000
2053	Lehnhof	Wald/Wiese/Gewässer	4	172'976.00		
2192	Steinhofwald	Wald	4	161.00		
2431	Steinhofwald	Wald	4	62'520.00		
2618	Grabenhof	Bauland	2	2'132.00		
2790	Arsenalstr. 28	Restfläche (Ex-Schlachthof)	2	5'755.00		
2790	Arsenalstr. 28	Metzgerzenter (Baurecht)	3	2'014.00	x	
2988	Mattenhofland ab Kreisel rechts	Bauland	2	12'859.00		
5760	Mattenhofland ab Kreisel links	Bauland	2	4'143.00		
3508	Schachenwald	Wald	4	6'582.00		
3691	Amstutzstrasse	Bauland	2	4'900.00		
4726	Vorderschlund	Gewerbe Transcoline AG (Baurecht)	3	4'357.00	x	
4727	Vorderschlund	Gewerbe	2	3'347.00		
4736	Mattenhofland	Brändi (Baurecht)	3	8'687.00	x	
5755	Blattig	STWG 12438 Truppenunterkunft im UG	2			
5836	Vorderschlund Erschliessungsstrasse	unselbständige Miteigentumsanteile	2	975.00		

Gemeinde Littau 392'627.00 0

11	Udelboden	Bauland (Wald)	2	115'859.00		
391	Sonnenberg / Renggwald	Wald	4	37'223.00		
402	Sonnenberg / Renggwald	Wald	4	10'112.00		
418	Sonnenberg / Hirschmattwald	Wald	4	104'096.00		
422	Sonnenberg / Hirschmattwald	Wald	4	26'355.00		
429	Senti / Oberwil	Wald	4	14'508.00		
617	Grossmatte	Bauland	4	370.00		
1407	Grossmatte	Bauland	4	522.00		
1463	Udelboden	Bauland	2	51'844.00		
1467	Udelboden	Bauland (Grünzone)	4	988.00		
1477	Udelboden	Bauland	2	5'380.00		
1478	Udelboden	Bauland	2	6'837.00		
1481	Udelboden	Bauland	2	5'183.00		
1488	Udelboden	Bauland	2	6'082.00		
1630	Udelboden	Erschliessungsstrasse für Bauland Udelboden	2	7'268.00		

Gemeinde Malters 18'488.00 0

544	Innerzihl	Jugendheim (Baurecht)	3	18'488.00	x	
-----	-----------	-----------------------	---	-----------	---	--

Gemeinde Meggen 226'411.00 22'000

107	Mühleggwald	Wald	4	10'393.00		
139	Stadtwald	Wald	4	168'653.00		22'000
155	Klösterli	Landwirtschaft	4	229.00		
483	Stadtwald	Familiengärten (Wald)	4	11'640.00		
484	Stadtwald	Landwirtschaft	4	6'604.00		
658	Stadtwald	Wald	4	669.00		
1045	Bächtenbühl	Hans Erni (Baurecht)	3	300.00	x	
1045	Bächtenbühl	Landwirtschaft	4	27'923.00		

Gemeinde Merlischachen 185'086.00 0

2637	Merlischachenwald	Hinterstadtwald	4	16'816.00		
2638	Merlischachenwald	Hinterstadtwald	4	149'776.00		
2639	Merlischachenwald	Hinterstadtwald	4	18'494.00		

Bilanzbuchwerte per 17.6.2007

Grundstücke des Finanzvermögens

Grundstück-Nr.	Ortsbezeichnung	Nutzung	LG	Fläche m2	BR	GVL Daten
Gemeinde Neudorf				136'423.00		0
691	Flugplatzareal	Miteigentum 1/3	3	11'371.00	x	
692	Flugplatzareal	Miteigentum 1/3	3	35'411.00	x	
693	Flugplatzareal	Miteigentum 1/3	3	11'127.00	x	
714	Flugplatzareal	Miteigentum 1/3	3	6'174.00	x	
762	Flugplatzareal	Miteigentum 1/3	3	3'614.00	x	
763	Flugplatzareal	Miteigentum 1/3	3	8'777.00	x	
961	Flugplatzareal	Miteigentum 1/3	3	59'949.00	x	
Gemeinde Neuenkirch				5'815.00		0
1009	Sempach Station	Industrieland	2	5'815.00		
Gemeinde Schwarzenberg				3'094'625.50		11'172'000
197	Scharmoos	Landwirtschaft (Scharmoos) Wald	4	601'371.00		4'240'000
206	Scharmoos	Landwirtschaft (Krümmelbach) Wald	4	346'980.00		2'446'000
210	Hochwäldli	Landwirtschaft	4	38'334.00		
217	Fisterschlag	Wald	4	5'307.00		
223	Hochwäldli	Wald	4	56'361.00		
224	Hochwäldli	Wald	4	62'420.00		
229	Hochwäldli	Landwirtschaft	4	4'497.00		
240	Hochwäldli	Wald	4	156'241.00		
242	Fuchsbühl/Dellmettlen	Landwirtschaft, Wald	4	236'003.00		1'812'000
242	Fuchsbühl	Restaurant Eigenthalerhof (Baurecht)	3	5'939.00	x	
243	Fuchsbühl	Wasserreservoir (Baurecht)	3	266.50	x	
253	Würzenrain	Marienkapelle, Wald	4	4'182.00		744'000
254	Fuchsbühl/Spitelegg	Landwirtschaft, Wald	4	357'148.00		322'000
255	Maienstoss/Gallenmösl	Landwirtschaft, Wald	4	978'882.00		666'000
256	Maienstossmoos	Landwirtschaft, Wald	4	66'609.00		306'000
291	Lärchenrain	Bauernhaus	4	1'791.00		636'000
817	Rotstock (Rohrweid)	Riedland	4	44'469.00		
988	Rohrweid	Riedland	4	127'825.00		
Total Finanzvermögen				7'008'773.10		131'100'000

Grdst. Nr.	Ortsbezeichnung	Nutzung	Grdst. Fläche m2	Bau-recht	Vers.wert GVL	Bemerkungen
Stadt Luzern (rechtes Ufer)		Anzahl Liegenschaften: 392	1'637'221		397'041'000	GVL-Summe 392'091'000
2	St. Karliquai	Grünanlage, Parkplatz	153.00			Strassengrundstück
5	St. Karliquai	Strassengrundstück, WC-Anlage	5'668.00	x	129'000	Strassengrundstück
6	Brüggligasse	Strasse (Trafostation)	1'662.00		184'000	Strassengrundstück
7	Museggmauer und Türme	Museggtürme	1'295.00		9'530'000	Alte Stadtmauer
17	Mühlenplatz 7a	Kraftwerk (Turbinenhaus)	159.00			Kraftwerk Mühlenplatz
18	Mühlenplatz	Parkplatz	2'789.00		200'000	
19	Wasserturm	Wasserturm	109.00		2'240'000	
20	Schwanenplatz	Strasse (Unterstand, Trafostation)	7'186.00		409'000	Strassengrundstück
21	Rathausquai	Rathausquai	1'251.00			Strassengrundstück
23	Kapellplatz	Kapellplatz	2'569.00			
32	Kapellplatz - Gerbergasse	Kapellplatz - Gerbergasse	68.00			Strassengrundstück
39	Sternenplatz	Sternenplatz	433.00			
40	Gerbergasse	Gerbergasse	451.00			Strassengrundstück
48	Ledergasse	Ledergasse	597.00			Strassengrundstück
59	Sternenplatz	Sternenplatz	132.00			
68	Weggigasse	Weggigasse	1'132.00			Strassengrundstück
70	Falkenplatz	Falkenplatz	655.00			
71	Grendelstrasse	Grendelstrasse	1'353.00			Strassengrundstück
72	Hertensteinstrasse	Hertensteinstrasse	2'253.00			Strassengrundstück
89	Falkengasse	Falkengasse	256.00			Strassengrundstück
114	Spitalweg	Spitalweg	319.00			Strassengrundstück
126	Schlossergasse	Schlossergasse	269.00			Strassengrundstück
139	Eisengasse (Ehgraben)	Ehgraben	10.00			
142	Paradiesgasse	Paradiesgasse	75.00			Strassengrundstück
155	Kapellgasse (Ehgraben)	Ehgraben	24.00			
161	Kapellgasse (Ehgraben)	Ehgraben	8.00			
170	Furrengasse	Furrengasse	601.00			Strassengrundstück
183	Furrengasse (Ehgraben)	Ehgraben	7.00			
185	Unter der Egg	Unter der Egg	1'308.00			Strassengrundstück
186	Unter der Egg	Unter der Egg	1'062.00			Strassengrundstück
187	Furrengasse 21	Am-Rhyn-Haus	413.00		9'933'000	Picasso-Museum
188	Kornmarkt 3	Rathaus mit Turm	609.00		27'500'000	
217	Eisengasse	Eisengasse	337.00			Strassengrundstück
218	Werchlaubengasse	Werchlaubengässli	396.00			Strassengrundstück
232	Kornmarkt (Ehgraben)	Ehgraben	11.00			
233	Kapellgasse	Kapellgasse	699.00			Strassengrundstück
234	Ledergasse	Ledergasse	118.00			Strassengrundstück
235	Kornmarkt	Kornmarkt	980.00			
236	Löwengraben	Löwengraben	2'800.00			Strassengrundstück
237	Theilinggasse	Theilinggasse	205.00			Strassengrundstück
243	Süesswinkel	Süesswinkel	306.00			Strassengrundstück
262	Rössligasse	Rössligasse	591.00			Strassengrundstück
263	Hirschenplatz	Hirschenplatz	699.00			
276	Weinmarkt	Weinmarkt	1'464.00			
282	Kornmarktgasse	Kornmarktgasse	300.00			Strassengrundstück
285	Brandgässchen (Ehgraben)	Ehgraben	2.00			Strassengrundstück
293	Weinmarkt (Ehgraben)	Ehgraben	4.00			
296	Weinmarkt	Fischmarkt-Gässli	44.00			Strassengrundstück
305	Brandgässchen	Metzgerbögli	177.00			Strassengrundstück
318	Metzgerrainli	Metzgerrainle (Trafostation)	577.00		80'000	Strassengrundstück
322	Kramgasse	Kramgasse	408.00			Strassengrundstück
330	Im Zöpfli	Im Zöpfli	224.00			Strassengrundstück
338	St. Karliquai	Grünanlage	188.00		184'000	Öffentlicher Grund
349	Museggstrasse	Museggstrasse	6'026.00			Strassengrundstück
355	Museggstrasse - Rebhalde	Rebhalde, Auf Musegg	5'093.00			Strassengrundstück
361	Auf Musegg 1	Schulgebäude	4'247.00		2'666'000	Mittelschulzentrum Musegg
385	Mariahilfasse	Mariahilfasse	771.00			Strassengrundstück
386	Museggstrasse 22, 24	Schulgebäude	7'001.00		26'262'000	Mittelschulzentrum Musegg
387	Museggstrasse 21, 23	Schul- und Verwaltungsgebäude, Kirche	4'601.00		25'795'000	
388	Mariahilfasse	Mariahilfasse	1'193.00			Strassengrundstück
391	Grabenstrasse 2	Gerichtsgebäude	853.00		2'742'000	Amtsgerichts
395	Grabenstrasse	Grabenstrasse	748.00			Strassengrundstück
396	Museggstrasse 19a	Schulgebäude	1'822.00		2'771'000	Turnhalle Musegg
397	Musegggrain	Verbindungstreppe Musegg / Hertensteinstrasse	420.00			Öffentlicher Grund
402	Museggstrasse	Grünanlage	773.00			Spielplatz
406	Museggstrasse 7a	Lagerraum	29.00		73'000	Luftmessstation
424	Wagenbachgasse	Wagenbachgasse	417.00			Strassengrundstück
427	Utenberg BR	Restaurant Schlössli und Parkanlage	8'766.00	x		Baurecht / Öffentliche Anlage
438	Schweizerhofquai	Schweizerhofquai, Busunterstand	13'147.00		14'000	Öffentlicher Grund
442	Töpferstrasse	Töpferstrasse	1'059.00			Strassengrundstück
452	Wesemlinrain	Wesemlinrain	630.00			Strassengrundstück
464	Zürichstrasse	Zürichstrasse	9'259.00			Strassengrundstück
465	Friedentalstrasse	Friedentalstrasse, Busunterstand	23'105.00		36'000	Strassengrundstück
482	Steinstrasse	Steinstrasse	1'243.00			Strassengrundstück
498	Fluhmattstrasse	Steinen-Treppe	83.00			Öffentlicher Grund
505	Fluhmattstrasse	Fluhmattstrasse	6'773.00			Strassengrundstück
506	Dreilindenstrasse	Dreilindenstrasse	1'738.00			Strassengrundstück
507	Denkmalstrasse	Denkmalstrasse	1'087.00			Strassengrundstück
542	Fluhmattstrasse Treppe	Fluhmatt-Treppe	63.00			Öffentlicher Grund
551	Denkmalstrasse	Löwendenkmal, Kapelle, Öffentliche WC-Anl.	4'549.00		452'000	Öffentliche Anlage

Grdst. Nr.	Ortsbezeichnung	Nutzung	Grdst. Fläche m2	Bau-recht	Vers.wert GVL	Bemerkungen
553	Denkmalstrasse	Löwenstollen	40.00		553'000	Alte ZS-Anlage
563	Hexenstiege	Hexenstiege	230.00			Öffentlicher Grund
564	Löwenplatz	Löwenplatz	2'128.00			Strassengrundstück
565	Weystrasse	Weystrasse	1'377.00			Strassengrundstück
566	Englischgrossstrasse	Englischgrossstrasse	200.00			Strassengrundstück
576	Friedenstrasse	Friedenstrasse	905.00			Strassengrundstück
580	Löwenstrasse	Löwenstrasse, Busunterstand	3'682.00		45'000	Strassengrundstück
581	Zürichstrasse	Zürichstrasse	292.00			Strassengrundstück
582	Zürichstrasse	Zürichstrasse	127.00			Strassengrundstück
583	Löwenplatz	Löwenplatz	1'030.00			Strassengrundstück
608	Stadthofstrasse	Stadthofstrasse	910.00			Strassengrundstück
612	Gotthardstrasse	Gotthardstrasse	747.00			Strassengrundstück
614	Hofstrasse	Hofstrasse	1'193.00			Strassengrundstück
621	Alpenstrasse	Alpenstrasse	2'800.00			Strassengrundstück
656	St. Leodegarstrasse	St. Leodegarstrasse	3'205.00			Strassengrundstück
663	Stiftstrasse	Stiftstrasse	323.00			Strassengrundstück
670	Adligenswilerstrasse	Adligenswilerstrasse	9'862.00			Strassengrundstück
678	Haldenstrasse	Haldenstrasse, Busunterstände	36'906.00		49'000	Strassengrundstück
687	Zinggertorstrasse	Haldenstein	341.00			Öffentlicher Grund
691	Zinggertorstrasse	Zinggertorstrasse	2'344.00			Strassengrundstück
694	Adligenswilerstrasse	Haldenstein	147.00			Öffentlicher Grund
698	Nationalquai BR	Nationalquai, Musikpavillon, Trafostation	18'820.00	x	617'000	Baurecht National / Öff. Grund
713	Lindenfeldstrasse	unbebautes Grundstück	791.00			Grünanlage
739	Haldenstrasse/Zinggertorstrasse	Terrain WC-Anlage	59.00		34'000	Öffentlicher Grund
746	Haldenstrasse 14, 16	Wohnhaus, Depot Stadtgärtnerei, öffentl. WC	6'046.00		1'155'000	Wohn-Geschäftshaus
749	Haldenstrasse	Grünanlage, Toilettenanlage	2'944.00		11'000	Grünanlage
759	Brunnhalde	Brunnhalde	667.00			Öffentlicher Grund
763	Tivolistrasse	Tivolistrasse	1'268.00			Strassengrundstück
787	Haldenstrasse	Haldenstrasse	15'544.00			Strassengrundstück
789	Kreuzbuchstrasse	Kreuzbuchstrasse	8'231.00			Strassengrundstück
792	Lidostrasse	Lidostrasse	13'426.00			Strassengrundstück
793	Lidostrasse 5 BR	Verkehrshaus	38'587.00	x		Unentgeltliches Baurecht
798	Halden - Lidostrasse	Verbindungsweg	2'458.00			Öffentlicher Grund
801	Lidostrasse	Bühlermatte	8'986.00			Öffentliche Anlage
803	Brüelstrasse	Brüelstrasse, Busunterstand	3'404.00		35'000	Strassengrundstück
805	Lidostrasse	Parkplatz	10'001.00			Öffentlicher Grund
806	Lidostrasse	Parkplatz	7'591.00			Öffentlicher Grund
807	Lidostrasse BR	Strandbad Lido	42'002.00	x		Unentgeltliches Baurecht
810	Lidostrasse	Camping-Platz	20'444.00		1'179'000	
816	Seeburgstrasse	Seeburgstrasse, Busunterstand	23'591.00		41'000	Öffentlicher Grund
818	Seeburgstrasse (Churchill-Quai)	Grünanlage, Busunterstand, öffentl. WC	12'867.00		238'000	
819	Kreuzbuchstrasse	Kreuzbuchstrasse, Busunterstand	19'428.00		22'000	Strassengrundstück
822	Seeburgstrasse	Seeburgstrasse	434.00			Strassengrundstück
829	Adligenswilerstrasse / St. Annastrasse	Grünanlage, Trafostation, Busunterstand	3'365.00		91'000	Öffentliche Anlage
832	Hitzlisbergstrasse	Hitzlisbergstrasse	1'691.00			Strassengrundstück
851	Hitzlisbergstrasse	Hitzlisbergstrasse	936.00			Strassengrundstück
852	Schweizerhausstrasse 14	Betagtenzentrum Dreilinden	1'406.00		2'009'000	Haus Titlis (16 Alterswohnungen)
853	Schweizerhausstrasse 12	Betagtenzentrum Dreilinden, Trafostation	4'173.00		7'241'000	Pflegeheim Rigi mit Anbau
855	Schweizerhausstrasse 10	Betagtenzentrum Dreilinden	2'462.00		14'757'000	Haus Pilatus mit Hallenbad
866	Gärtnerstrasse 4 + 6	Betagtenzentrum Dreilinden	3'831.00		6'081'000	Häuser Brisen und Mythen
870	Dreilindenstrasse	Dreilindenstr. Trafostation, Depot STIL	14'099.00		102'000	Strassengrundstück
871	Gärtnerstrasse	Gärtnerstrasse	449.00			Strassengrundstück
872	Schweizerhausstrasse	Schweizerhausstrasse	574.00			Strassengrundstück
873	Titlisstrasse	Titlisstrasse	539.00			Strassengrundstück
877	Sonnbühlstrasse	Sonnbühlstrasse	2'609.00			Strassengrundstück
878	Dreilindenstrasse	Balthasarweg	103.00			Strassengrundstück
880	Dreilindenstrasse	Terrain	1'467.00			Strassengrundstück
881	Dreilindenstrasse	Depot STIL, Terrain	1'336.00		138'000	Strassengrundstück
882	Dreilindenstrasse	Dreilindenstrasse	2'428.00			Strassengrundstück
884	Dreilindenstrasse 89, 91, 93	Konservatorium inkl. Parkanlage (ohne Wald)	57'212.00		16'329'000	Musikhochschule
886	Gundoldingenstrasse	Gundoldingenstrasse	1'884.00			Strassengrundstück
887	Landschaustieg	Landschaustieg	317.00			Öffentlicher Grund
890	Steigerweg	Steigerweg	578.00			Öffentlicher Grund
913	Felsbergstrasse 11 BR	Atelier	2'389.00	x		Baurecht
914	Kapuzinerweg	Kapuzinerweg	3'580.00			Öffentlicher Grund
915	Abendweg, Dreilindenstr.	Grünanlage	9'910.00			Alter Friedhof
928	Abendrain	Abendrain	413.00			Öffentlicher Grund
931	Abendweg	Abendweg	1'345.00			Strassengrundstück
932	Abendweg	Abendweg	5'039.00			Strassengrundstück
933	Kapuzinerweg 12 + 14	Betagtenzentrum Wesemlin	5'954.00		28'148'000	Pflegeheim und Alterswohnheim
935	Kapuzinerweg 12	Betagtenzentrum Wesemlin	1'994.00		0	Pflegeheim
946	Wesemlinring	Wesemlinring	2'357.00			Strassengrundstück
950	Maihof	Maihof	192.00			Öffentlicher Grund
952	Rotsee	Rotsee mit Zielrichtergebäude	96'801.00		156'000	Sport- und Freizeitanlage
959	Maihofstrasse	Maihofstrasse, WC-Anlage	15'587.00		86'000	Strassengrundstück
980	Rank 14 + 16	Alterssiedlung Rank	2'733.00		6'502'000	49 Alterswohnungen
999	Maihofstrasse / Vallasterstrasse	Strasse / Terrain	1'187.00			Öffentlicher Grund
1000	Maihofstrasse 15	Schulgebäude	8'608.00		11'295'000	Maihofschulhaus
1003	Maihofstrasse	Maihofstrasse	279.00			Öffentlicher Grund

Grdst. Nr.	Ortsbezeichnung	Nutzung	Grdst. Fläche m2	Bau-recht	Vers.wert GVL	Bemerkungen
1010	Maihofstrasse	Maihofstrasse	404.00			Öffentlicher Grund
1035	Bergstrasse	Bergstrasse	5'995.00			Strassengrundstück
1039	Friedbergstrasse	Friedbergstrasse	3'171.00			Strassengrundstück
1041	Rotseestrasse 18 BR	Ruderzentrum	21'777.00	x	2'708'000	Unentgeltliches Baurecht,
1042	Spitalstrasse	Spitalstrasse	11'835.00			Strassengrundstück
1045	Bramberggrain	Bramberggrain	500.00			Öffentlicher Grund
1055	Bramberghöhe	Bramberghöhe	1'223.00			Öffentlicher Grund
1057	Rotseestrasse (Teil)	Rotseestrasse	433.00			Strassengrundstück
1058	Löwengartenstrasse	Löwengartenstrasse	665.00			Strassengrundstück
1059	Brambergstrasse	Brambergstr., Trafostation, Busunterstand	5'114.00		195'000	Strassengrundstück
1068	Schirmertorweg	Schirmertorweg	251.00			Öffentlicher Grund
1069	Schirmerstrasse	Schulgebäude	18'038.00		5'271'000	Bramberg-Turnhalle inkl.
1070	Schirmerstrasse	Grünanlage	302.00			Öffentlicher Grund
1072	Wettsteinpark	Parkanlage, Spielplatz (ohne Brambergstr. 7)	11'952.00		2'866'000	Stadttärnerei, ZS-Anlage
1089	Ziböriweg	Ziböriweg	533.00			Öffentlicher Grund
1090	Geissmattstrasse	Geissmattstrasse	4'638.00			Strassengrundstück
1104	Hünenbergstrasse	Schulhaus	7'000.00		4'950'000	Schulhaus Unterlöchli
1107	Rotseehöhe	Rotseehöhe	149.00			Öffentlicher Grund
1108	Rotseehöhe	Rotseehöhe	1'265.00			Öffentlicher Grund
1110	Brambergstrasse	Brambergstrasse	2'803.00			Strassengrundstück
1137	St. Karlstrasse	Grünanlage	485.00			Öffentliche Anlage
1138	St. Karlstrasse	Grünanlage	262.00			Öffentliche Anlage
1139	St. Karlstrasse	Grünanlage	1'187.00			Öffentliche Anlage
1149	St. Karlstrasse	St. Karlstrasse	13'304.00			Strassengrundstück
1156	St. Karlstrasse	St. Karlstrasse	1'125.00			Strassengrundstück
1164	St. Karlstrasse 44	Schulgebäude	17'230.00		10'274'000	St. Karlsschulhaus
1168	Reussmatt	Reussmatt	682.00			Öffentlicher Grund
1169	Friedentalstrasse	Friedhof Friedental (ohne Waldanteil)	96'288.00		10'201'000	Friedhofanlage
1179	Gopplismoos	Familiengärten	8'520.00		267'000	Zone für öffentliche Zwecke
1180	Riedstrasse	Friedhof Friedental	19'046.00		94'000	Friedhofanlage
1181	Riedstrasse	Familiengärten	34'027.00		450'000	Zone für öffentliche Zwecke
1182	Riedstrasse	Familiengärten	6'984.00			Zone für öffentliche Zwecke
1183	Sedel - Riedstrasse	Familiengärten (ohne Waldanteil)	6'478.00		24'000	Zone für öffentliche Zwecke
1184	Sedelstrasse	Sedelstrasse	4'444.00			Strassengrundstück
1185	Seehüslweg	Familiengärten	524.00			Zone für öffentliche Zwecke
1187	Seehüslweg	Riedland	2'594.00			Schliffmoor
1194	Landschau-Terrasse	Familiengärten	5'522.00			Zone für öffentliche Zwecke
1195	Mettenwylstrasse	Mettenwylstrasse	5'131.00			Strassengrundstück
1200	Wesemlin-Terrasse	Wesemlin-Terrasse	1'878.00			Strassengrundstück
1202	Ruffisberg	Grünanlage (ohne Waldanteil)	6'627.00		21'000	Grünzone
1205	Adligenswilerstrasse	Adligenswilerstrasse	13'913.00			Strassengrundstück
1222	Hinterwürzenbach	Terrain (Bachböschung)	77.00			Restparzelle
1223	Hinterwürzenbach	Spielplatz	19'534.00		306'000	Zone für Sport und Freizeit
1235	Denkmalstrasse	Grünanlage beim Löwendenkmal	118.00			Öffentlicher Grund
1236	Schlossbergstrasse	Schlossbergstrasse	123.00			Öffentlicher Grund
1239	Bergsteig, Bergtreppe	Bergsteig, Bergtreppe	286.00			Öffentlicher Grund
1240	Bergtreppe	Bergtreppe	59.00			Öffentlicher Grund
1255	Carl-Spitteler-Quai	Bootshaus	156.00		216'000	
1256	Gopplismoos	Familiengärten	3'602.00		38'000	Zone für öffentliche Zwecke
1271	Wesemlinstrasse	Grünanlage	432.00			Grünanlage
1279	Mühlemattstrasse	Mühlemattstrasse	2'217.00			Strassengrundstück
1289	Adligenswilerstrasse	Adligenswilerstrasse	100.00			Strassengrundstück
1290	Dreilindenstrasse	Dreilindenstrasse, Trafostation	14.00		41'000	Strassengrundstück
1300	St. Karlstrasse	Grünanlage	137.00			Grünanlage
1301	Museggstrasse 9	Schulgebäude	2'580.50		9'534'000	Fluhmattschulhaus
1315	Friedental	Restfläche	2'122.00			Grünfläche oberhalb A2
1323	Gesegnetmattstrasse	Gesegnetmattstrasse	3'029.00			Öffentlicher Grund
1335	Auf Musegg	Grünanlage	175.00			
1342	Hertenstein - Museggstr.	Verbindungsweg	137.00			Öffentlicher Grund
1381	Fluhmatt-Treppe	Fluhmatt-Treppe	83.00			Öffentlicher Grund
1390	Obere Bergstrasse	Obere Bergstrasse	988.00			Strassengrundstück
1403	Maihofstrasse	Busunterstand und WC-Anlage	1'248.00		118'000	Öffentlicher Grund
1413	Wesemlinstrasse	Wesemlinstrasse	6'072.00			Strassengrundstück
1415	Rigistrasse	Rigistrasse	9'987.00			Strassengrundstück
1418	Rigistrasse	Grünanlage	155.00			Strassengrundstück
1429	Seeburgstrasse	Parkplatz, WC-Anlage, Trafostation	18'312.00		95'000	Öffentlicher Grund
1442	Brunnhalde	Brunnhalde	856.00			Öffentlicher Grund
1443	Brunnhalde Treppe	Brunnhalde, Treppe	82.00			Öffentlicher Grund
1461	Friedental - Ried-/Sedelstrasse	Friedhof, Familiengärten (ohne Waldanteil)	56'108.00		3'097'000	Zone für öffentliche Zwecke
1463	Seehüslweg	Terrain, Familiengärten	7'509.00			Zone für öffentliche Zwecke
1496	Haldenstrasse	Grünanlage, Quai	2'302.00			Öffentliche Anlage
1499	Adligenswiler-/Utenbergstrasse	Schulgebäude (ohne Waldanteil)	18'144.00		35'260'000	Schulzentrum Utenberg
1512	Kreuzbuchstr. 58, 60	Schulgebäude	28'171.00		12'561'000	Wärzenbachschulhaus
1520	Lindenfeldsteig	Lindenfeldsteig	186.00			Öffentlicher Grund
1523	Trüllhofstrasse	Trüllhofstrasse	2'297.00			Strassengrundstück
1530	Lindenfeldsteig	Lindenfeldsteig	753.00			Strassengrundstück
1533	Brambergstrasse	Trafostation	139.00		139'000	
1541	Trüllhofhalde	Zufahrtsweg	328.00			Strassengrundstück
1547	Rotseestrasse	Rotseestrasse	1'117.00			Strassengrundstück
1564	Geissmattstrasse	Geissmattstrasse	1'709.00			Strassengrundstück
1565	Friedberghalde	Friedberghalde	508.00			Strassengrundstück
1566	Urnerhofweg	Urnerhofweg	189.00			Öffentlicher Grund

Grdst. Nr.	Ortsbezeichnung	Nutzung	Grdst. Fläche m2	Bau-recht	Vers.wert GVL	Bemerkungen
1580	Brambergsteig	Brambergsteig	126.00			Öffentlicher Grund
1602	Sedelstrasse	Familiengärten	539.00			Zone für öffentliche Zwecke
1671	Sedelstrasse	Terrain	120.00			Öffentlicher Grund
1672	Wesemlinrain	Wesemlinrain	761.00			Öffentlicher Grund
1673	Wesemlinrain	Grünanlage, Trafostation	282.00		124'000	
1674	Wesemlinrain	Grünanlage	823.00			
1675	Hünenberg-Treppe	Hünenberg-Treppe	131.00			Öffentlicher Grund
1677	Libellenrain	Libellenrain (ohne Waldanteil)	1'626.00		184'000	Strassengrundstück
1685	Maihof	Terrain, Gleichrichterstation	2'529.00			Grünfläche
1690	Seeburgstrasse	Seeburgstrasse	7'441.00			Strassengrundstück
1693	Seeburgstrasse	Grünanlage	899.00			Grünfläche
1694	Seeburgstrasse	Grünanlage mit Bach	159.00			Würzenbach
1695	Seeburgstrasse	Seeburgstrasse	76.00			Strassengrundstück
1760	Seehofstrasse	Seehofstrasse	863.00			Strassengrundstück
1762	Balthasarweg	Balthasarweg	90.00			Strassengrundstück
1767	Weggismattstrasse	Weggismattstrasse	1'982.00			Strassengrundstück
1781	Mettenwylstrasse	Trafostation	17.00		64'000	
1798	Maihofstrasse	Trafostation	123.00		132'000	
1803	Zwysigstrasse	Grünanlage	1'436.00			Öffentliche Anlage
1817	Schädrütistrasse	Schädrütistrasse	17'865.00			Strassengrundstück
1831	St. Karliquai	St. Karliquai	21.00			Öffentlicher Grund
1840	Hinter Bramberg	Hinter Bramberg	1'883.00			Öffentlicher Grund
1841	Friedbergstrasse	Friedbergstrasse	1'317.00			Strassengrundstück
1855	Tivolistrasse	Tivolistrasse	68.00			Strassengrundstück
1872	Mettenwylstrasse	Grünanlage, WC-Anlage u. Busunterstand	1'365.00		83'000	Öffentliche Anlage
1894	Wesemlinwäldliweg	Wesemlinwäldliweg	358.00			Öffentlicher Grund
1901	Wesemlinstrasse	Wesemlinstrasse	3'810.00			Strassengrundstück
1902	Zwysigstrasse	Zwysigstrasse	1'631.00			Strassengrundstück
1910	Landschaustrasse	Landschaustrasse	5'299.00			Strassengrundstück
1914	Rufflisberggrain	Rufflisberggrain	474.00			Öffentlicher Grund
1915	Rufflisbergstrasse	Rufflisbergstrasse	4'237.00			Strassengrundstück
1916	Landschauweg	Landschauweg	237.00			Öffentlicher Grund
1917	Landschauweg	Landschauweg	133.00			Öffentlicher Grund
1918	Morgenweg	Morgenweg	629.00			Öffentlicher Grund
1934	Tivolistrasse	Tivolistrasse	210.00			Öffentlicher Grund
1958	Carl-Spitteler-Quai	Grünanlage, Quai	5'588.00			Öffentliche Anlage
2022	Schubertstrasse	Schubertstrasse	1'105.00			Strassengrundstück
2029	Libellenstrasse	Libellenstrasse	8'825.00			Strassengrundstück
2052	Mühlenplatz	Reusswehnanlage	745.00			
2053	Seeburgstrasse	Bootslagerplatz (vor Tennisplatz)	1'397.00			
2054	Lidostrasse	Grünanlage	3'668.00			Öffentliche Anlage
2075	Friedberghöhe	Friedberghöhe	459.00			Öffentlicher Grund
2076	Brüelstrasse	Brüelstrasse	283.00			Strassengrundstück
2088	Schlösslihalde	Schlösslihalde, Grünanlage (ohne Waldanteil)	14'443.00		155'000	Strassengrundstück
2097	Leumattstrasse	Leumattstrasse	5'404.00			Strassengrundstück
2109	Luegetenstrasse	Luegetenstrasse	1'949.00			Strassengrundstück
2148	Nägelistrasse	Nägelistrasse	340.00			Strassengrundstück
2157	Zwysigstrasse	Zwysigstrasse	709.00			Strassengrundstück
2198	Wesemlinstrasse	Grünanlage	1'166.00			Öffentliche Anlage
2203	Haldenstrasse	Grünanlage	140.00			Öffentliche Anlage
2235	Bergstrasse	Grünanlage	252.00			Öffentliche Anlage
2250	Hünenbergstrasse	Hünenbergstrasse (ohne Grünfläche)	15'139.00			Strassengrundstück
2251	Wesemlinstrasse	Grünanlage	1'611.00			Öffentliche Anlage
2252	Rankhof-Treppe	Rankhof-Treppe	161.00			Öffentlicher Grund
2261	Adligenswilerstrasse	Terrain	10.00			Restparzelle
2265	Nölliturm	Nölliturm	145.00		3'113'000	
2309	Rigistrasse	St. Anna-Treppe	164.00			Öffentlicher Grund
2312	Rankhofstrasse	Terrain	469.00			Strassengrundstück
2313	Geissmattstrasse	Geissmattstrasse	111.00			Strassengrundstück
2343	Lidostrasse	Grünanlage	8'863.00			Öffentliche Anlage
2352	Kapuzinerweg	Kapuzinerweg	514.00			Öffentlicher Grund
2376	Hünenbergring	Hünenbergring	2'306.00			Strassengrundstück
2382	Rankhofstrasse	Terrain	37.00			Restparzelle
2387	Wesemlin-Terrasse	Wesemlin-Terrasse	1'614.00			Strassengrundstück
2398	Bellerivestrasse	Bellerivestrasse	8'684.00			Strassengrundstück
2444	Bellerivestrasse	Grünanlage	1'464.00			Öffentliche Anlage
2450	Bellerivematte	Bellerivematte	2'178.00			Öffentlicher Grund
2490	Diebold-Schilling-Strasse	Diebold-Schilling-Strasse	5'370.00			Öffentlicher Grund
2498	Hinter Musegg / Luegislandeggweg	Grünzone	23'013.00		17'000	Öffentliche Anlage
2510	Schirmerstrasse	Schirmerstrasse	1'887.00			Strassengrundstück
2512	Bellerivestrasse	Bellerivestrasse	253.00			Strassengrundstück
2514	Leumattstrasse	Leumattstrasse	457.00			Strassengrundstück
2556	St. Annastrasse	St. Annastrasse, Busunterstand	4'490.00		50'000	Strassengrundstück
2561	Landschau-Terrasse	Landschau-Terrasse	8'137.00		31'000	Öffentlicher Grund
2562	Friedentalstrasse	Grünanlage	873.00			Öffentliche Anlage
2572	Diebold-Schilling-Strasse	Grünanlage Wettsteinpark	884.00			Öffentliche Anlage
2611	Fluhhöhe	Fluhhöhe	143.00			Öffentlicher Grund
2612	Friedbergstrasse	Friedbergstrasse	174.00			Strassengrundstück
2613	Fluhgrund	Fluhgrund	124.00			Öffentlicher Grund
2634	Hünenbergsteig	Hünenbergsteig	232.00			Öffentlicher Grund
2636	Mozartstrasse	Mozartstrasse	1'661.00			Strassengrundstück

Grdst. Nr.	Ortsbezeichnung	Nutzung	Grdst. Fläche m2	Bau-recht	Vers.wert GVL	Bemerkungen
2637	Lerchenstrasse	Lerchenstrasse	653.00			Strassengrundstück
2638	Lerchenstrasse	Lerchenstrasse	589.00			Strassengrundstück
2639	Pelikanstrasse	Pelikanstrasse	949.00			Strassengrundstück
2646	Mettenwylstrasse	Mettenwylstrasse	1'180.00			Strassengrundstück
2648	Gartenheimstrasse	Gartenheimstrasse	953.00			Strassengrundstück
2649	Schibiweg	Schibiweg	442.00			Öffentlicher Grund
2650	Schibiweg	Schibiweg	391.00			Öffentlicher Grund
2666	Dreilindenstrasse / Sonnenrain	Grünanlage	1'154.00			Öffentliche Anlage
2667	Libellenstrasse 45	Kindergartengebäude	1'390.00		800'000	Kindergarten Weggismatt
2676	Friedentalstrasse	Grünanlage	346.00			Öffentliche Anlage
2748	Maihofhalde	Maihofhalde	2'551.00			Öffentlicher Grund
2753	Friedberghalde	Grünanlage	361.00			Öffentliche Anlage
2787	Hünenbergstrasse	Hünenbergstrasse	1'603.00			Strassengrundstück
2801	Felsbergstrasse 10-18	Schulgebäude	12'690.00		9'996'000	Felsbergschulhaus
2874	Reussmatthof	N2-Zubringer	273.00			Strassengrundstück
3011	Sternenplatz	Sternenplatz	40.00			Öffentlicher Grund
3013	Würzenbachweg	Fussgängerweg / Bachböschung	1'479.00			Öffentlicher Grund
3023	Büttenenstrasse	Schulgebäude (ohne Waldanteil)	8'805.00		1'615'000	Büttenenschulhaus
3028	St. Annastrasse	St. Annastrasse	3'658.00			Strassengrundstück
3040	Felsbergstrasse	Felsbergstrasse	2'173.00			Strassengrundstück
3086	Lidostrasse 25, 27 BR	Tennisanlage	8'396.00	x	295'000	Baurecht
3091	Büttenenstrasse	Terrain	225.00			Restparzelle
3128	Vorder Würzenbach	Grünanlage	954.00			Öffentliche Anlage
3192	Gesegnetmattstrasse	Treppe	80.00			Öffentlicher Grund
3194	Würzenbachweg	Fussgängerweg / Bach	1'259.00			Öffentlicher Grund
3209	Englisgrusstr. (Teil)	Englisgrusstrasse	531.00			Strassengrundstück
3210	Hinter Würzenbach	Grünzone (ohne Waldanteil)	11'381.00			Würzenbach (Gewässer)
3235	Reusseggstrasse 11	Büro- und Werkhofgebäude	6'414.00		11'448'000	Werkhof lbach
3240	Reusseggstrasse 10	Werkhof	4'999.00		5'390'000	Werkhof lbach
3241	Reusseggstrasse 10	Werkhof	2'800.00		32'000	Werkhof lbach
3263	Kreuzbuchstrasse	Terrain (ohne Waldanteil)	5'336.00			Grünfläche
3307	Giselstrasse	ZS-Anlage	1'337.00		991'000	
3319	Leumattstrasse	Leumattstrasse	1'445.00			Strassengrundstück
3320	Kreuzbuchstrasse	Brüelmatte	3'665.00			Öffentliche Anlage
3353	Adligenswilerstrasse	Grünfläche (ohne Waldanteil)	500.00			Grünfläche
3356	Adligenswilerstrasse	Terrain	315.00			Grünfläche
3358	Utenbergstrasse 7, 9, 11, 11, 13	Kinder- und Jugendsiedlung Utenberg	12'495.00		9'913'000	
3360	Würzenbachstrasse	Würzenbachstrasse	7'745.00			Strassengrundstück
3369	Reussmatt	N2-Böschung, Terrain	3'529.00		487'000	Pontonier Clubhaus
3440	Würzenbachmatte 1	Schulgebäude mit ZS-Anlage	2'174.00		5'800'000	Schädrüttschulhaus
3529	Unterlöchliweg	Fussweg	417.00			Öffentlicher Grund
3547	Englisgrusstr. (Teil)	Englisgrusstrasse	95.00			Restparzelle
3568	Kreuzbuchstrasse	Parkplätze	457.00			Alte Kreuzbuchstrasse /
3620	Schädrüttschulhaus	Restparzelle	263.00			Glassammelstelle
3623	Rosenberghöhe	Turnhalle	6'605.00		9'700'000	3fach-Turnhalle Maihof
3679	Rosenberghalde 1	Betagtenzentrum Rosenberg	1'191.00		2'103'000	Personalhaus
3680	Rosenbergstrasse 2 + 4	Betagtenzentrum Rosenberg	7'662.00		25'076'000	Pflegeheim und
3695	Fluhgrund	Grünanlage, Strasse ZS-Anlage	5'088.00		1'528'000	Öffentlicher Grund
3696	Reusseggstrasse	Reusseggstrasse	4'816.00			Strassengrundstück
3777	Schirmertorweg	Grünanlage	3'484.00			Öffentliche Anlage
3819	Vallasterstrasse	Strasse / Grünfläche	1'537.00			Strassengrundstück
3820	Vallaster-Maihofstrasse	Strasse, Busunterstand	763.00		18'000	Strassengrundstück
3856	St. Karlstrasse	Pflanzfläche	320.00			Gärtnerei Heini
3859	Ibachstrasse	Pflanzfläche	668.00			Gärtnerei Heini
3902	Zybörweg	Zybörweg	146.00			Öffentlicher Grund
3903	Brambergsteig	Brambergsteig	74.00			Öffentlicher Grund
3904	Geissmattstrasse	Geissmattstrasse	1'253.00			Strassengrundstück
3905	Steigerweg	Steigerweg	91.00			Öffentlicher Grund
3906	Steigerweg	Steigerweg	179.00			Öffentlicher Grund
3907	Schweizerhausstrasse	Schweizerhausstrasse	553.00			Strassengrundstück
3934	Werftstrasse	Werftstrasse	81.00		173'000	Strassengrundstück
4004	Reusseggstrasse	Strasse	7'353.00			Strassengrundstück
4023	Dächliturm	Dächliturm	222.00		693'000	
4024	Museggmauer	Mauerteil (hinter Museggstrasse 7a)	16.00			
4025	Weystrasse	Strasse, Grünanlage	1'451.00			Strassengrundstück
4026	Friedenstrasse	Strasse, Toilettengebäude mit Unterstand	558.00		231'000	Strassengrundstück
4027	Stadthofstrasse	Strasse	722.00			Strassengrundstück
4028	Gotthardstrasse	Strasse	292.00			Strassengrundstück
4029	Hofstrasse	Strasse	542.00			Strassengrundstück
4030	Stiftstrasse	Strasse	427.00			Strassengrundstück
10468	Panorama STWE	Ausstellungsraum / Kunstpanorama	322.00			
10469	Panorama STWE	Stadtbibliothek/Bibliothekverband	1'564.00			

Grdst. Nr.	Ortsbezeichnung	Nutzung	Grdst. Fläche m ²	Bau-recht	Vers.wert GVL	Bemerkungen
Stadt Luzern (linkes Ufer)		Anzahl Liegenschaften: 313	1'761'983		464'330'000	GVL-Summe 464'330'000
4	Franziskanerplatz	Franziskanerplatz, Grünanlage	4'164.20			Öffentlicher Grund/Anlage
5	Hirschengraben	Hirschengraben	4'044.50			Öffentlicher Grund
6	Bahnhofstrasse	Bahnhofstrasse	8'207.30			Strassengrundstück
7	Hirschengraben 17	Stadthaus	9'115.20		54'181'000	Verwaltungsgebäude
16	Obergrundstrasse 3	Sozialzentrum Rex	953.10		11'495'000	Verwaltungsgebäude
17	Winkelriedstrasse	Winkelriedstrasse	6'959.20			Strassengrundstück
41	Stadthausstrasse	Stadthausstrasse	797.00			Strassengrundstück
54	Blumenweg	Blumenweg	225.40			Öffentlicher Grund
74	Stollbergstrasse	Stollbergstrasse	1'312.10			Strassengrundstück
87	Seidenhofstrasse	Seidenhofstrasse	1'460.70			Strassengrundstück
90	Floraweg	Floraweg	487.40			Strassengrundstück
93	Bahnhofplatz BR	Bahnhofplatz, Bus-Perron Torbogen	24'072.30	x	5'642'000	Öffentlicher Grund/Baurecht
121	Pilatusstrasse	Pilatusstrasse Busunterstand	23'674.60		13'000	Strassengrundstück
122	Zentralstrasse	Zentralstrasse mit Personenunterführung	7'933.90		2'830'000	Strassengrundstück
133	Morgartenstrasse	Morgartenstrasse	3'037.60			Strassengrundstück
136	Tribtschenstrasse	Terrain, Busunterstand (ohne Waldanteil)	3'708.00		25'000	
143	Frankenstrasse	Vögeligärtli (Trafostation)	3'241.00		60'000	Öffentliche Anlage
153	Frankenstrasse	Frankenstrasse	3'392.20			Strassengrundstück
162	Sempacherstrasse	Sempacherstrasse	5'968.20			Strassengrundstück
164	Hirschmattstrasse	Hirschmattstrasse	8'411.90			Strassengrundstück
165	Murbacherstrasse	Murbacherstrasse, Grünanlage	3'059.60			Strassengrundstück
203	Winkelriedstr. / Kauffmannweg	Winkelriedstrasse / Kauffmannweg	263.00			Strassengrundstück
204	Kauffmannweg	Kauffmannweg	2'968.90			Strassengrundstück
215	Murbacherstrasse	Murbacherstrasse	1'524.90			Strassengrundstück
217	Obergrundstrasse	Obergrundstrasse, Busunterstand	6'331.40		18'000	Strassengrundstück
235	Mühlebachweg 10	Schulgebäude (alte Spitalmühle)	1'066.00		2'574'000	Musikschule
240	Dornacherstrasse	Dornacherstrasse	2'278.60			Strassengrundstück
248	Habsburgerstrasse	Habsburgerstrasse	5'128.00			Strassengrundstück
251	Moos-/Habsburgerstrasse	Moos-/Habsburgerstrasse, Trafostation	1'595.30		80'000	Öffentlicher Grund
289	Moosstrasse	Moosstrasse	3'899.00			Strassengrundstück
397	Bundesplatz	Bundesplatz, WC-Anlage	9'209.10		265'000	Öffentlicher Grund
399	Waldstätterstrasse	Waldstätterstr., Grünanlage, Reduzierstation	5'450.50		53'000	Öffentlicher Grund
420	Neuweg	Neuweg	725.20			Strassengrundstück
425	Neustadtstrasse	Neustadtstrasse	3'666.80			Strassengrundstück
457	Obergrundstrasse	Obergrundstrasse, Busunterstand	7'861.70			Strassengrundstück
472	Taubenhausstrasse	Taubenhausstrasse	1'524.10			Strassengrundstück
473	Sälistrasse	Sälistrasse	3'704.40			Strassengrundstück
490	Bruchstrasse	Bruchstrasse	11'497.30			Strassengrundstück
491	Pilatusstr. 59, Bruchstr. 78	Schulgebäude	19'647.80		28'943'000	Sälischulhaus
492	Zähringerstrasse	Zähringerstrasse	3'686.20			Strassengrundstück
494	Vonmattstrasse	Vonmattstrasse	2'832.00			Strassengrundstück
526	Dufourstrasse	Dufourstrasse	1'617.00			Strassengrundstück
540	Pilatusplatz	Pilatusplatz	175.80			Öffentlicher Grund
543	Pilatusplatz	Pilatusplatz	156.00			Öffentlicher Grund
544	Pilatusplatz	Pilatusplatz	169.50			Öffentlicher Grund
545	Pilatusplatz	Pilatusplatz	155.20			Öffentlicher Grund
546	Pilatusplatz	Pilatusplatz	108.30			Öffentlicher Grund
547	Pilatusplatz	Pilatusplatz	73.00			Öffentlicher Grund
550	Hallwilerweg	Hallwilerweg	322.70			Öffentlicher Grund
556	Obergrundstrasse	Obergrundstrasse	554.50			Öffentlicher Grund
570	Burgerstrasse 24	Schulgebäude	421.00		4'492'000	Krienbachschulhaus
585	Hirschengraben	Hirschengraben	7'923.50		20'000	Strassengrundstück
586	Burgerstrasse	Burgerstrasse	2'876.20			Strassengrundstück
587	Kesselgasse	Kesselgasse	109.70			Strassengrundstück
588	Rütligasse	Rütligasse	406.50			Strassengrundstück
589	Bahnhofstrasse 9 BR	Luzerner Theater	1'069.00	x		Unentgeltliches Baurecht
590	Theaterplatz	Theaterplatz, Grünanlage, Reduzierstation	1'686.30		58'000	Öffentlicher Grund/Anlage
609	Münzgasse 9	STIL Depot	100.40		82'000	
612	Reusssteg	Reusssteg	1'391.70			Öffentlicher Grund
613	Krongasse	Krongasse	361.90			Öffentlicher Grund
614	Rosengässli	Rosengässli	145.50			Öffentlicher Grund
615	Münzgasse	Münzgasse	439.20			Öffentlicher Grund
617	Himmelrichstrasse	Himmelrichstrasse	686.10			Strassengrundstück
635	Reusssteg	Reusssteg / Laternenbögli	90.70			Öffentlicher Grund
656	Pfistergasse	Pfistergasse	1'944.10			Strassengrundstück
670	Klosterstrasse	Klosterstrasse	2'879.60			Strassengrundstück
676	Kasimir-Pfyffer-Strasse	Kasimir-Pfyffer-Strasse	4'045.00			Strassengrundstück
683	Hochbühlstrasse	Hochbühlstrasse	1'072.90			Strassengrundstück
704	Horwerstrasse Allmend	Schiess- und Sportanlagen	63'479.00		2'727'000	Zone für öffentliche Zwecke
707	Gibraltarstrasse	Gibraltarstrasse, Grünanlage, Trafostation	3'681.60		55'000	Strassengrundstück
714	Gibraltarstrasse	Terrain, Trafostation	117.00		98'000	Restparzelle
722	Schützenstrasse	Schützenstrasse	702.00			Strassengrundstück
723	Zihlmatweg	Zihlmatweg	750.00			Strassengrundstück
724	Warteggstrasse 42	Turnhallen Wartegg	9'134.00		4'748'000	
775	Gütschweg	Gütschweg	155.80			Öffentlicher Grund
783	Bruchstrasse	Bruchstrasse	535.80			Strassengrundstück
789	Kasernenplatz-Stadtanschluss	Kasernenplatz / Baselstrasse	1'171.40			Öffentlicher Grund
801	Himmelrichstrasse	Himmelrichstrasse	1'044.10			Strassengrundstück
809	Waisenstrasse	Waisenstrasse	519.10			Strassengrundstück
810	Baselstrasse	Baselstr., Trafostation, Busunterstand	20'455.00		110'000	Strassengrundstück

Grdst. Nr.	Ortsbezeichnung	Nutzung	Grdst. Fläche m2	Bau-recht	Vers.wert GVL	Bemerkungen
811	Militärstrasse	Militärstrasse, Busunterstand, Trafostation	5'260.50		105'000	Strassengrundstück
813	Gütschstrasse	Gütschstrasse	1'794.90			Strassengrundstück
816	Baselstrasse	N2-Lüftungszentrale Nord (ohne Waldanteil)	1'986.30		1'847'000	
838	Lädlistrasse	Spielplatz	126.80			Öffentliche Anlage
839	Lädlistrasse	Spielplatz	59.60			Öffentliche Anlage
849	Dammstrasse	Verteilgebäude (Trafo)	5'813.20		8'000	Strassengrundstück
859	Giesserstrasse	Strasse	1'318.40			Strassengrundstück
864	Rhynauerstrasse	Rhynauerstrasse	720.00			Strassengrundstück
865	Sentimattstrasse	Spielplatz Dammgärtli	3'770.90		11'000	
867	Meyerstrasse	Meyerstrasse	1'580.70			Strassengrundstück
878	Dammstrasse	Gleichrichterstation	380.20		552'000	
889	Sentimattstrasse	Grünanlage, Reduzierstation	504.10		53'000	
902	Baselstrasse	STIL-Depot, WC-Anlage	184.90		239'000	
952	Kanonenstrasse	Kanonenstrasse (ohne Waldanteil)	4'622.50			Strassengrundstück
955	Bernstrasse	Bernstrasse	6'937.00			Strassengrundstück
963	Bernstrasse	Bernstrasse	115.00			Strassengrundstück
996	Grenzweg	Terrain	474.60			Öffentlicher Grund
1002	Grenzweg	Grenzweg	1'307.10			Strassengrundstück
1003	Baselstrasse	Terrain (ohne Waldanteil)	2'725.40			
1004	Baselstrasse	Terrain (ohne Waldanteil)	525.80			
1024	Gütschweg	Gütschweg	48.00			Öffentlicher Grund
1070	Reckenbühlstrasse	Reckenbühlstrasse	2'309.00			Strassengrundstück
1089	Guggistrasse	Guggistrasse	3'293.50			Strassengrundstück
1095	Reckenbühl-Treppe	Reckenbühl-Treppe	208.50			Öffentlicher Grund
1107	Schlossstrasse 8, 10 und Taubenhausstr. 16	Alterssiedlung Guggi	1'350.60		4'377'000	Alterswohnungen
1108	Taubenhausstrasse 14	Alterssiedlung Guggi	1'722.50		6'124'000	Alterswohnungen und Büros
1111	Berglistrasse	Berglistrasse	928.40			Strassengrundstück
1118	Geissensteinring 24	Gassenküche, Druckreduktionsbehälter	4'061.00		865'000	Zone für öffentliche Zwecke
1128	Villenstrasse	Villenstrasse	1'605.60			Strassengrundstück
1129	Steinhofstrasse 1-19	Betagtenzentrum Eichhof	39'840.70		84'007'000	Betagtenzentrum Eichhof
1153	Horwerstrasse	Horwerstrasse	5'948.40			Strassengrundstück
1169	Eichwaldstrasse	Eichwaldstrasse	1'453.90			Strassengrundstück
1177	Arsenalstrasse	Arsenalstrasse	1'213.10			Strassengrundstück
1178	Arsenalstrasse	Arsenalstrasse	695.50			Strassengrundstück
1180	Allmend Eichwaldstrasse	Alte Kantonemente	360.00		249'000	Zone für öffentliche Zwecke
1181	Allmend	Lagergebäude	1'382.00		405'000	Materialdepot STAPO
1182	Allmend	Allmend (inkl. Sportanlagen)	316'417.00		9'432'000	
1187	Moosmattstrasse BR	Festhalle, Schulgebäude, Sportanlagen	30'143.00	x	18'951'000	Baurecht Kegelsporthalle
1192	Moosmattstrasse	Moosmattstrasse	9'545.40			Strassengrundstück
1198	Hubelrain	Hubelrain	2'277.00			Öffentlicher Grund
1199	Breitenlachenstrasse	Breitenlachenstrasse	3'649.00			Strassengrundstück
1200	Hubelmatt	Schulgebäude (Busunterstand)	35'040.00		26'601'000	Schulzentrum Hubelmatt
1202	Zihlmattweg	Zihlmattweg	8'343.00			Öffentlicher Grund
1204	Sternegg	Sternegg	1'665.00			Öffentlicher Grund
1219	Sternmattstrasse	Sternmattstrasse	11'498.00			Strassengrundstück
1222	Voltastrasse	Voltastrasse, Kiosk	1'781.00			Strassengrundstück
1227	Moosmattstrasse	Terrain	913.00		34'000	Zone für öffentliche Zwecke
1258	Eschenstrasse	Eschenstrasse	3'620.20			Strassengrundstück
1259	Kleinmattstrasse 20	Feuerwehrgebäude und Wohnhaus	3'720.40		13'393'000	inkl. ZS-Depot
1277	Birkenstrasse	Birkenstrasse	492.00			Strassengrundstück
1284	Berglistrasse	Grünanlage (ohne Waldanteil) ZS Bauten	4'017.80		37'171'000	Öffentliche Anlage
1288	Lindenstrasse	Lindenstrasse	1'453.00			Strassengrundstück
1291	Biregg-, Ulmen-, Bleicherstrasse	Biregg-, Ulmen-, Bleicherstrasse	6'956.70			Strassengrundstück
1299	Bireggstrasse 36	Hallenbad	2'622.00		13'147'000	
1300	Kleinmattstrasse	Kleinmattstrasse	3'881.60			Strassengrundstück
1301	Ulmenstrasse	Ulmenstrasse	1'975.00			Strassengrundstück
1307	Obergrundstrasse	Obergrundstrasse	572.50			Strassengrundstück
1322	Geissensteinring	Geissensteinring	8'592.00			Strassengrundstück
1328	Industriestrasse	Industriestrasse	2'022.00			Strassengrundstück
1329	Unterlachenstrasse	Unterlachenstrasse	1'292.00			Strassengrundstück
1334	Kellerstrasse	Kellerstrasse	4'894.00			Strassengrundstück
1341	Brünigstrasse	Brünigstrasse	910.00			Strassengrundstück
1345	Fruuttstrasse	Fruuttstrasse	4'756.00			Strassengrundstück
1346	Tribtschenstrasse	Tribtschenstrasse, Busunterstand	22'620.00		15'000	Strassengrundstück
1347	Fruuttstrasse	Fruuttstrasse	1'850.00			Strassengrundstück
1369	Weinberglistrasse	Weinberglistrasse	9'276.00			Strassengrundstück
1370	Warteggstrasse	Warteggschulhaus, RW-Museum, Strandbad (ohne Wald)	117'369.00		29'593'000	
1373	Richard-Wagner-Weg 15	Wohn- u. Schulgebäude (ohne RW11)	8'043.00		7'872'000	Villa Schröder
1390	Langensandstrasse	Langensandstrasse	16'757.00			Strassengrundstück
1407	Sällistrasse	Sällistrasse	1'867.00			Strassengrundstück
1408	Sällihalde	Sällihalde, Grünanlage, Tafostation (ohne Waldanteil)	2'759.00		62'000	Öffentlicher Grund
1411	Allmend	Sportanlagen	133'952.00		11'814'000	
1421	Eisfeldstrasse 2 BR	Kunsteisbahn / Swiss Life Arena	10'387.10	x		Unentgeltliches Baurecht
1428	Alpenquai	Grünanlage, Ufshötti, Quaianlage	59'595.00	x	490'000	
1429	Bürgenstrasse	Bürgenstrasse	2'082.00			Strassengrundstück
1440	Rösslimattstrasse	Rösslimattstrasse	2'290.00		41'000	Öffentlicher Grund
1457	Rösslimattstrasse	Rösslimatt-, Landenbergstrasse	1'552.00			Strassengrundstück
1471	Inseli	Inseli Park mit Volliere und WC-Anlage	10'551.30		668'000	Öffentlicher Grund
1475	Theaterstrasse	Theaterstrasse	1'404.60			Strassengrundstück

Grdst. Nr.	Ortsbezeichnung	Nutzung	Grdst. Fläche m ²	Bau-recht	Vers.wert GVL	Bemerkungen
1560	Sälihügel	Sälihügel	1'620.10			Öffentlicher Grund
1625	Steinhofrain	Steinhofrain	717.80			Öffentlicher Grund
1626	Steinhofweg	Steinhofweg	1'380.00			Öffentlicher Grund
1627	Steinhofweg	Steinhofweg	95.50			Öffentlicher Grund
1700	Schlossweg	Schlossweg	1'035.10			Öffentlicher Grund
1735	Moosmattstrasse 35	Schulgebäude, Trafostation	7'201.00		9'895'000	Moosmattschulhaus
1742	Moosmattstrasse	Terrain	724.00			Zone für öffentliche Zwecke
1744	Voltastrasse	Voltastrasse	3'707.00			Strassengrundstück
1748	Sonnenbergstrasse	Sonnenbergstrasse	3'375.40			Strassengrundstück
1784	Bruchmattstrasse	Bruchmattstrasse	2'907.80			Öffentlicher Grund
1787	Geissensteinring	Trafostation	202.00		98'000	
1788	Vonmattstrasse	Terrain	574.50			Strassengrundstück
1792	Breitenlachenstrasse	Breitenlachenstrasse	1'697.00			Strassengrundstück
1796	Bleichenstrasse	Bleichenstrasse, Grünanlage, WC und Trafoanlage	5'462.90		136'000	Öffentlicher Grund
1842	Taubenhausstrasse	Taubenhausstrasse	2'832.20			Strassengrundstück
1852	Güterstrasse	Konzerthaus "Schüür", Wohn- und Lagergebäude	5'536.00		4'942'000	
1874	Weinbergliweg	Weinbergliweg (ohne Waldanteil)	499.00			Fussweg
1875	Bundesstrasse	Bundesstrasse	8'316.10			Strassengrundstück
1906	Steinhof	Familiengärten	500.00			Zone für Sport und Freizeit
1913	Steinhofstrasse	Steinhofstrasse	5'919.30			Strassengrundstück
1941	Reussinsel	Reussinsel	1'559.00			Öffentlicher Grund
1944	Mythenstrasse	Mythenstrasse	1'190.00			Strassengrundstück
1965	Schlossstrasse	Schlossstrasse	1'884.70			Strassengrundstück
1967	Berglistrasse	Berglistrasse	4'371.60			Strassengrundstück
1968	Steinhofstrasse	Steinhofstrasse	991.40			Strassengrundstück
1972	Taubenhausstrasse	Taubenhausstrasse	350.60			Strassengrundstück
1973	Obergrundstrasse	Obergrundstrasse	213.80			Strassengrundstück
1974	Obergrundstrasse	Grünanlage	844.80			Grünfläche
1977	Obergrundstrasse	Strassengrundstück, Busunterstand mit Kiosk	17'062.40		394'000	Strassengrundstück
1984	Eichmattstrasse	Eichmattstrasse	1'494.00			Strassengrundstück
1998	Sagenmattstrasse	Grünanlage mit altem Feuerwehr-Depot	1'425.30		64'000	Pfadhaus
2001	Rösslimattstrasse	Parkplatz	418.00			
2006	Rösslimattstrasse	Rösslimattstrasse (Förderkanal)	2'731.00		1'971'000	Strassengrundstück
2010	Giesserstrasse	Trafostation	39.90			
2031	Werftstr. - Alpenquai	Werftstr. - Alpenquai	15'355.00			Öffentlicher Grund
2036	Lädelistrasse	Lädelistrasse	212.00			Strassengrundstück
2042	Steghofweg	Steghofweg	118.00			Öffentlicher Grund
2044	Steinhofstrasse	Grünanlage	1'035.30			Grünfläche
2106	Inseliquai	Boothafen Inseli	1'711.20			Seegrundstück
2122	Steinhofstrasse	Ent- und Versorgungsanlage	36.00			ZS-Stollen Sonnenberg
2129	Tulpenweg	Tulpenweg	656.00			Öffentlicher Grund
2131	Lindenstrasse	Lindenstrasse	625.10			Strassengrundstück
2135	Guggliweg	Guggliweg	545.50			Öffentlicher Grund
2165	Berglistrasse	Berglistrasse	2'938.30			Strassengrundstück
2172	Alpenquai 31 BR	Ruder-Club Reuss	311.00	x		Baurecht
2184	Tödistrasse	Tödistrasse	815.20			Strassengrundstück
2204	Berglistrasse	Grünanlage	799.70			Öffentliche Anlage
2219	Gigeliweg	Gigeliweg	171.00			Öffentlicher Grund
2245	Gigeliweg	Gigeliweg	167.00			Öffentlicher Grund
2265	Steinhof	Strasse (ohne Waldanteil)	11'303.00		25'000	Strassengrundstück
2272	Steinhofstrasse 50	Schulgebäude	1'722.10		1'538'000	Steinhofschulhaus
2325	Berglistrasse 54	Grünanlage (ohne Waldanteil)	548.00			Grünfläche mit STIL Depot
2334	Berglistrasse	Grünanlage	389.80			STIL Depot
2343	Tribschen - Einfeldstrasse BR	Sportanlage, Busunterstand	18'683.00	x	3'305'000	
2344	Tribschenmoosweg (oberhalb Einfeld)	Grünanlage (ohne Waldanteil)	8'095.00			Grünfläche
2345	Untergütschstrasse	Grünanlage, Busunterstand	378.50		14'000	Grünfläche
2349	Obergrundstrasse	Obergrundstrasse	278.40			Strassengrundstück
2354	Untergütschstrasse	Untergütschstrasse	4'039.30			Strassengrundstück
2356	Sonnenbergstrasse	Sonnenbergstrasse	151.30			Strassengrundstück
2367	Berglistrasse	Grünanlage	396.70			Grünfläche
2369	Dorfstrasse	Dorfstrasse, Grünanlage, Busunterstand	5'584.00		15'000	Öffentlicher Grund
2374	Obergrundstrasse	Trafostation	13.00		29'000	Öffentlicher Grund
2375	Steinhofstrasse	Grünanlage	1'065.50			Grünfläche
2398	Hirschengraben	Grünanlage, WC und Busunterstand	315.80		76'000	Öffentlicher Grund
2405	Steinhofstrasse	ZS Anlage	2'942.10		37'171'000	
2445	Allmend	Familiengärten	4'928.00			
2484	Europaplatz BR	KKL	10'090.20	x		Unentgeltliches Baurecht
2487	Stollberghalde	Stollberghalde	788.20			Strassengrundstück
2490	Berglistrasse / Bruchmattstrasse	Grünanlage	832.80			Grünfläche
2538	Horwerstrasse	Busunterstand, Tennis-Clubhaus	17'224.00		740'000	Öffentlicher Grund
2542	Robert Zündstrasse	Robert Zündstrasse	1'770.20			Strassengrundstück
2543	Frohburgstrasse	Frohburgstrasse	1'400.60			Strassengrundstück
2544	Inseliquai	Inseliquai / Passerelle mit Lift	5'932.80		587'000	Öffentlicher Grund
2547	Bleicherstrasse	Bleicherstrasse	1'649.40			Strassengrundstück
2557	Bleicherstrasse	Bleicherstrasse	1'380.00			Strassengrundstück
2580	Gütschweg	Gütschweg	1'032.20			Öffentlicher Grund
2602	Bruchmatt	alter Götschtunnel	0.00			Neu Parkhaus
2628	Obergrundstrasse	Obergrundstrasse	4'658.00			Strassengrundstück
2629	Hubelrain	Hubelrain	455.00			Öffentlicher Grund
2633	Sternhalde	Sternhalde	1'175.00			Öffentlicher Grund
2696	Sagenmattstrasse	Sagenmattstrasse	3'018.70			Strassengrundstück

Grdst. Nr.	Ortsbezeichnung	Nutzung	Grdst. Fläche m ²	Bau-recht	Vers.wert GVL	Bemerkungen
2733	Allmend	Allmendvorplatz	2'234.00			Öffentlicher Grund
2773	Bodenhof-Terrasse	Grünanlage	1'128.00			Grünfläche
2798	Bürgenstrasse 31	Strasse	900.00			Öffentlicher Grund
2868	Tribtschenstrasse 65 BR	VBL Betriebsgebäude	22'535.00	x		Baurecht
2899	Bodenhofstrasse	Bodenhofstrasse	6'478.00			Strassengrundstück
2938	Obergeissenstein	Obergeissenstein	928.00			Strassengrundstück
2942	Geissensteinring	Terrain	301.00			Restparzelle
2951	Sagenmattstrasse	Sagenmattstrasse	678.20			Strassengrundstück
2952	Weinberglistrasse 55, 57	Schulgebäude	9'340.00		6'714'000	Geissensteinschulhaus
2960	Sälistrasse	Sälistrasse	4.50			Öffentlicher Grund
2997	Hochrütistr. - Hochrütiring	Hochrütistr. - Hochrütiring	5'280.00			Strassengrundstück
3012	Weinberglistrasse	Weinberglistrasse	454.00			Strassengrundstück
3031	Zihlmattweg	Grünanlage	2'625.00			Grünfläche
3034	Hochrütistrasse	Grünanlage	704.00			Grünfläche
3035	Hochrütistrasse	Trafostation	4.00		93'000	Öffentlicher Grund
3054	Militärstrasse	Strassengrundstück	927.70			Strassengrundstück
3073	Werkhofstrasse	Werkhofstrasse	9'749.00			Strassengrundstück
3084	Bodenhofstrasse, Treppe	Bodenhofstrasse, Treppe	112.00			Öffentlicher Grund
3105	Zihlmattweg	Zihlmattweg	1'582.00			Öffentlicher Grund
3131	Bodenhof-Terrasse	Bodenhof-Terrasse	1'634.00			Öffentlicher Grund
3132	Imfangstrasse	Imfangstrasse	179.00			Strassengrundstück
3189	Studhaldenstrasse	Studhaldenstrasse	5'043.00			Strassengrundstück
3197	Hirtenhofstrasse	Hirtenhofstrasse	9'640.00			Strassengrundstück
3204	Unter Geissenstein	Terrain	8'144.00			Grünfläche
3302	Imfangstrasse	Imfangstrasse	2'592.00			Strassengrundstück
3303	Hirtenhofstrasse	Hirtenhofstrasse	7'816.00			Strassengrundstück
3305	Hirtenhofstrasse	Terrain, Wc-Anlage und Busunterstand	9'624.00		116'000	
3305	Hirtenhofstrasse	Terrain, Wc-Anlage und Busunterstand	2'035.80			Strassengrundstück
3354	Neustadtstrasse	Neustadtstrasse	1'718.40		4'270'000	Alterswohnungen
3403	Schlossstrasse 10 + 12	Alterssiedlung Guggi	342.70			Öffentlicher Grund
3421	Bernerweg	Bernerweg				Steinhofschulhaus
3475	Steinhofstrasse	Schulgebäude (ohne Waldanteil)	10'169.90		3'615'000	Öffentlicher Grund
3478	Matthofring	Pumpenhaus	69.00		109'000	Öffentlicher Grund
3511	Burgenstrasse	Burgenstrasse	183.20			Strassengrundstück
3536	Brünigstrasse	Brünigstrasse	745.00			Strassengrundstück
3538	Blumenweg	Blumenweg	151.90			Öffentlicher Grund
3598	Unterlachenstrasse	Unterlachenstrasse	2'027.00			Strassengrundstück
3655	Werkhofstrasse	Werkhofstrasse, Grünanlage	2'700.00			Öffentlicher Grund
3664	Rösslimattstrasse	Rösslimattstrasse	1'730.00			Strassengrundstück
3667	Tribtschenmoosweg	Tribtschenmoosweg	5'316.00			Öffentlicher Grund
3668	Eisfeld-, Landenbergstrasse	Treibhaus, Spielleute-Pavillon	6'767.00			Spelteriniweg
3669	Tribtschen-, Landenbergstrasse	Terrain	5'591.00		955'000	Öffentlicher Grund
3670	Alpenquai BR	Terrain	6'856.00	x		Baurecht
3675	Unter Geissenstein	Unter Geissenstein	1'771.00			Öffentlicher Grund
3676	Alpenquai BR	See-Club Luzern	885.00	x		Baurecht
3683	Waisenstrasse	Waisenstrasse	520.40			Strassengrundstück
3705	Hochrütistrasse	Grünanlage	2'958.00			Grünfläche
3706	Landenbergstrasse	Landenbergstrasse	2'006.00			Öffentlicher Grund
3745	Alpenquai BR	Kanu-Club Luzern	831.00	x		Kanuclub
3757	Eichwaldstrasse	Eichwaldstrasse	1'755.00			Strassengrundstück
3764	Landenbergstrasse	Landenbergstrasse	1'452.00			Strassengrundstück
3802	Horwerstrasse	Terrain	953.00		263'000	Öffentlicher Grund
3826	Anna-Neumann-Gasse (hinter Suvagegebäude)	Erschliessung Tribtschenstadt	1'064.00			Öffentlicher Grund
3827	Cecil-Lauber-Gasse	Erschliessung Tribtschenstadt	1'064.00			Öffentlicher Grund
3828	Bürgenstrasse	Bürgenstrasse	2'393.00			Öffentlicher Grund
3830	Anna-Neumann-Gasse (hinter ABL)	Erschliessung Tribtschenstadt	1'467.00			Öffentlicher Grund
3832	Rösslimatt	Terrain	688.00			Öffentlicher Grund
3833	Rösslimatt	Strasse/Platz	3'239.00			Öffentlicher Grund
3840	Fruuttstrasse	Fruuttstrasse	1'723.00			Strassengrundstück
3841	Landenbergstrasse	Landenbergstrasse	870.00			Strassengrundstück
3848	Steghofweg	Steghofweg	98.00			Öffentlicher Grund
3862	Allmend (Ringstrasse rechts)	Familienhöfe	18'487.00			
3865	Landenbergstrasse	Parkplätze	259.00			Strassengrundstück
6330	Winkelriedstrasse 14 STWE	Hauswartwohnung für Stadthaus			250'000	
6331	Winkelriedstrasse 14 STWE	Bürofläche			250'000	
3843	Anna-Neumann-Gasse 7 STWE	STWE Kindergarten / Atelier			794'000	

Grdst. Nr.	Ortsbezeichnung	Nutzung	Grdst. Fläche m2	Bau-recht	Vers.wert GVL	Bemerkungen
Übrige Gemeinden		Anzahl Liegenschaften: 11	145'677		22'792'000	GVL-Summe 22'792'000
148	Ebikon	Gopplismoos	12'921.00			Pflanzland / Baumschule
1486	Ebikon	Gopplismoos	4'885.00			Pflanzland / Baumschule
30	Kriens	Allmend	59'912.00			Teilfläche
1585	Kriens	Arsenalstrasse	5'755.00			Südpol (Kulturwerkplatz)
830	Littau	Luzernerstrasse	1'550.00			Schulhaus Grenzhof
832	Littau	Luzernerstrasse	45'930.00		19'441'000	Schulhaus Grenzhof
862	Littau	Luzernerstrasse	1'245.00			Schulhaus Grenzhof
877	Littau	Luzernerstrasse	1'749.00			Schulhaus Grenzhof
878	Littau	Luzernerstrasse	1'722.00			Schulhaus Grenzhof
3035	Bürchen VS	Ferienheim *Bort*	3'964.00		1'141'000	
1318	Oberrickenbach/Wolfenschiessen NW	Ferienheim mit Oek.Gebäude und Spielhalle	6'044.00		2'210'000	
			m2		GVL Summe	
Total	Objekte:	Anzahl Liegenschaften linkes Ufer: 392	1'637'221		397'041'000	
		Anzahl Liegenschaften rechtes Ufer: 312	1'761'983		464'330'000	
		Anzahl Liegenschaft ausserhalb Luzern: 11	145'677		22'792'000	
Total Liegenschaften: 714			3'544'880.20		884'163'000	

Anhang 7: Listen der bestehenden Mitgliedschaften in Gemeindeverbänden

Littau und Luzern gemeinsam

Zweckverband für den öffentlichen Agglomerationsverkehr
Gemeindeverband Sozial-BeratungsZentrum (SoBZ) Amt Luzern
Regionalplanungsverband Luzern
Gemeindeverband für Kehrrichtbeseitigung Region Luzern (GKLU)
Gemeindeverband für Abwasserreinigung Region Luzern (GALU)

Anhang 8: Listen der Gemeindeverträge

Littau und Luzern gemeinsam

Gemeindevertrag betreffend den Beitragsfonds für fördernde Sozialhilfe
Gemeindevertrag über die Benützung der Regionalen Schiessanlage
Stalden Kriens (RSK)
Gemeindevertrag über die Bildung des Zivilstandskreises Luzern
Gemeindevertrag über die Organisation des Steueramtes Luzern/Littau
für die Gemeinden Luzern und Littau

Littau

Gemeindevertrag über die Organisation des Zivilschutzes
Rechenzentrumsvertrag

Luzern

Gemeindevertrag betreffend Mitbenutzung der Schiessanlagen
Hüslenmoos (Gemeinde Emmen) durch Schützenvereine aus der
Stadt Luzern
Gemeindevertrag über die Organisation des Zivilschutzes in den
Gemeinden Horw, Kriens und Luzern
Vertrag über das Stadtforstamt

Anhang 9: Prognostizierter Finanzplan 2010–2016 der vereinigten Gemeinde Luzern

Integration der Planungen Littau und Luzern per Planjahr 2010; Extrapolation der Planung bis 2016; Berücksichtigung aller Fusionseffekte, der Synergievorgaben sowie des Kantonsbeitrags

in Mio. Franken	2007		2008		2009		2010			2011			2012	2013	2014	2015	2016
	Littau	Luzern	Littau	Luzern	Littau	Luzern	Littau	Luzern	fusio- niert	Littau	Luzern	fusio- niert	fusio- niert	fusio- niert	fusio- niert	fusio- niert	fusio- niert
Ertrag der ordentlichen Gemeindesteuern	43.2	244.5	41.8	240.0	42.3	236.9	43.7	236.1	272.9	45.3	242.3	280.6	288.1	295.9	303.9	312.2	320.7
Übrige Steuerpositionen (Gemeindesteuern)	1.1	-8.1	1.1	-6.6	1.1	-7.1	1.1	-1.0	0.1	1.1	-4.5	-3.4	-3.6	-4.4	-5.1	-6.2	-6.2
Ertrag der Nebensteuern (netto)	2.5	23.7	2.2	23.4	2.2	23.4	2.2	23.4	25.7	2.2	23.4	25.7	25.7	25.7	25.7	25.7	25.7
Aufwand Gemeindeaufgaben (Funktionen 0–8)	-90.1	-493.2	-88.0	-487.1	-88.0	-491.3	-88.3	-496.0	-582.9	-89.1	-502.2	-589.4	-597.3	-605.1	-612.8	-620.7	-628.8
Ertrag Gemeindeaufgaben (Funktionen 0–8)	45.0	266.8	44.8	262.9	44.7	266.1	44.9	269.2	314.1	45.1	272.4	317.7	320.9	324.0	327.2	330.4	333.6
Finanzertrag	0.9	17.1	0.9	17.0	1.9	17.1	1.9	17.1	19.1	0.9	17.2	18.1	18.1	18.1	18.1	18.1	18.1
Finanzaufwand	-3.2	-6.7	-3.3	-7.0	-3.4	-7.2	-3.5	-7.6	-10.7	-3.6	-7.5	-10.7	-10.5	-10.3	-10.0	-9.5	-9.0
Finanzausgleich netto	2.7	-1.3	2.7	-1.5	2.8	-1.4	2.8	-1.4	1.4	2.8	-1.4	1.4	1.4	1.4	1.4	1.4	1.4
Abschreibungen Investitionsplafond	-3.6	-39.2	-3.8	-35.0	-4.0	-35.0	-4.1	-40.0	-46.0	-4.2	-40.0	-45.5	-46.0	-46.0	-46.0	-46.0	-46.0
Abschreibungen Bilanzfehlbetrag	-0.5		-0.7		-1.0	0.0	-1.1	0.0	0.0	-1.1	0.0	0.0	0.0	0.0	0.0	0.0	0.0
Übrige Abschreibungen abzüglich weiterverrechneter Abschreibungen	0.0	2.0	0.0	2.0	0.0	2.0	0.0	2.0	2.0	0.0	2.0	2.0	2.0	2.0	2.0	2.0	2.0
Vorfinanzierung Mobilität		-5.0		-5.0		-5.0		-5.0	-5.0		-5.0	-5.0	-5.0	-5.0	-5.0	-5.0	-5.0
Kantonsbeitrag an Fusion									5.0			5.0	4.0	3.0	2.0	1.0	0.0
Ergebnis	-1.8	0.6	-2.3	3.2	-1.4	-1.5	-0.4	-3.2	-4.3	-0.6	-3.3	-3.5	-2.2	-0.7	1.4	3.4	6.5
Abschreibungen brutto	4.1	44.1	4.5	39.9	5.0	39.9	5.2	44.9	50.9	5.4	44.9	50.4	50.9	50.9	50.9	50.9	50.9
Saldo Einlagen / Entnahmen	-0.2	5.6	0.2	6.6	0.3	6.6	0.3	0.5	0.8	0.4	4.0	4.4	4.5	5.3	6.1	7.1	7.2
Selbstfinanzierung	2.1	50.3	2.3	49.7	3.8	45.0	5.0	42.2	47.4	5.2	45.6	51.3	53.2	55.5	58.4	61.4	64.6
Investitionen netto	-5.0	-63.8	-6.5	-56.0	-6.6	-56.0	-7.4	-44.5	-51.9	-6.0	-42.5	-48.5	-49.0	-49.0	-49.0	-49.0	-49.0
Veränderung der Verschuldung	2.9	13.5	4.2	6.3	2.8	11.0	2.4	2.3	4.5	0.8	-3.1	-2.8	-4.2	-6.5	-9.4	-12.4	-15.6
									0.0			0.0					
Verschuldung am Jahresende	59.2	111.9	63.4	118.2	66.1	129.2	68.5	131.5	199.8	69.3	128.4	197.0	192.8	186.3	176.9	164.5	148.9

Im Modell berücksichtigte Fusionseffekte:						
Reduktion Steuerertrag infolge Senkung Steuerfuss Littau						-6'950
Erhöhung Abschreibungen zur Sicherung der bisherigen Selbstfinanzierung auf Niveau Luzern						1'925
Leistungsausbau zwecks Gleichbehandlung bzw. Angleichung von Standards						1'000
Synergien und Einsparungen (Wegfall Bilanzfehlbetrag, Reduktion Finanzaufwand; übrige Synergien bei den Gemeindeaufgaben)						-4'000
Kantonsbeitrag						5'000
	-6'950	-6'950	-6'950	-6'950	-6'950	-6'950
	1'222	1'767	1'767	1'767	1'767	1'767
	1'300	1'700	2'000	2'300	2'700	3'000
	-5300	-6'700	-8'000	-9'300	-10'700	-12'000
	5'000	4'000	3'000	2'000	1'000	0