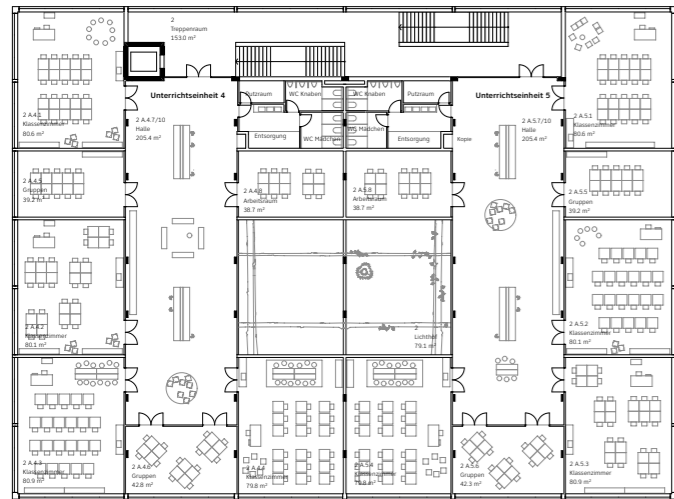
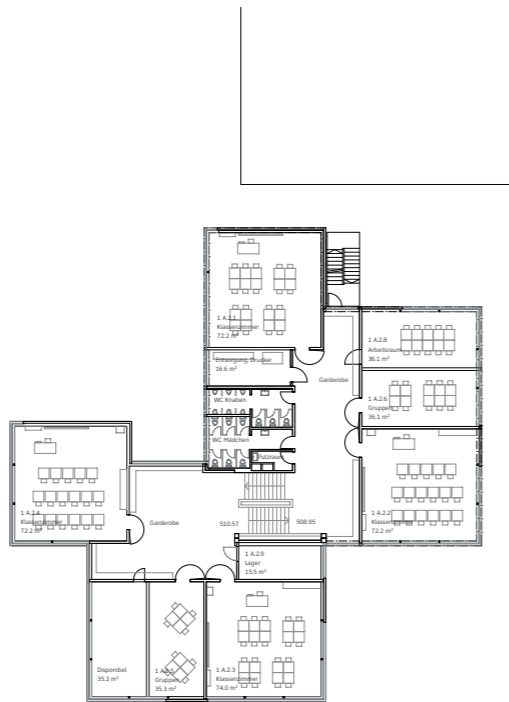


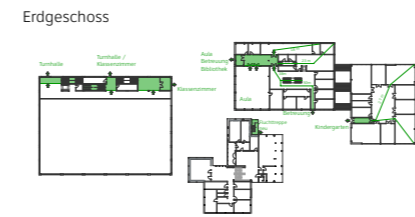
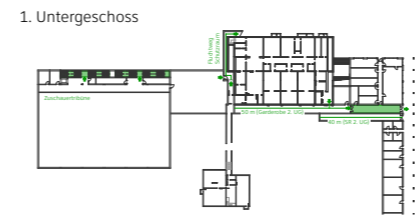
1. Obergeschoss 1:200



2. Obergeschoss 1:200



Fluchtwegkonzept



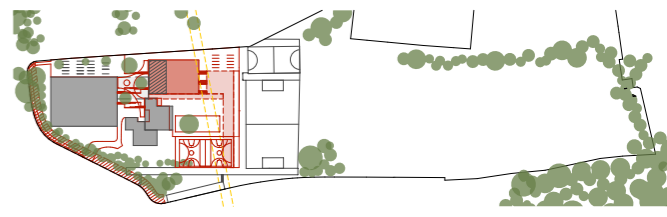
Bauablauf

1. Etappe
 Ergänzungsneubau und
 Dreifachturnhalle 2022 - 2025

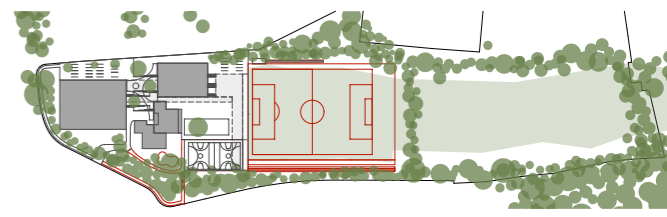
Die Inbetriebnahme der Heizung an
 das Fernwärmenetz muss mit einem Provisorium
 während der ersten Etappe überbrückt werden.



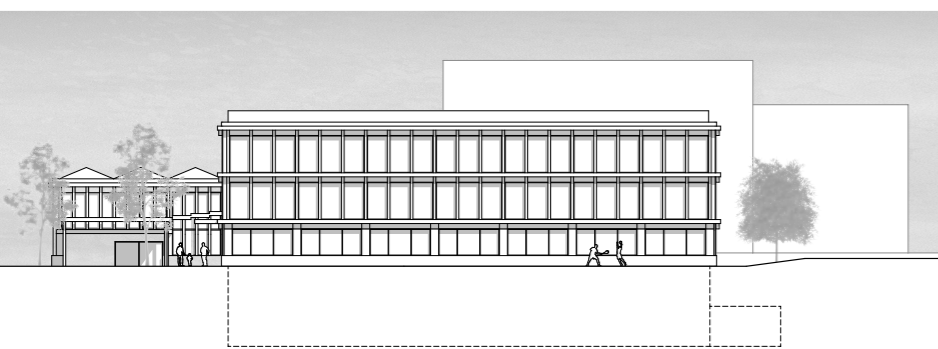
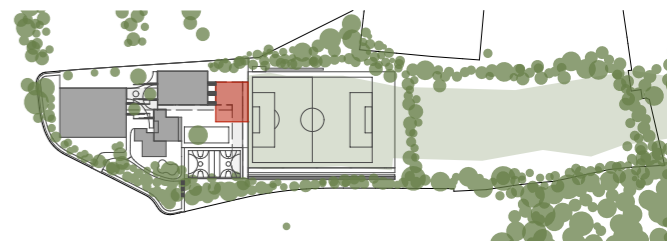
2. Etappe
 Umnutzung alte Einfachturnhalle mit
 Erweiterung und Clublokal 2023 - 2025



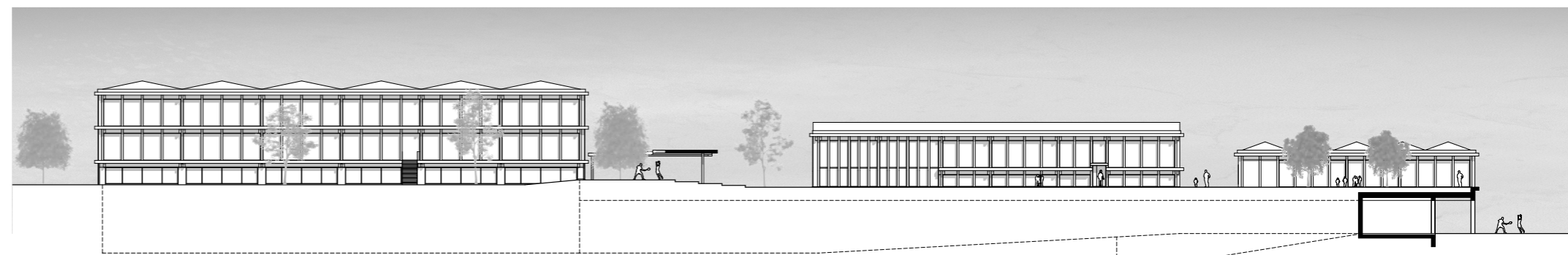
3. Etappe
 Erstellung Rasenspielfeld Südsterne und
 Landschaftsfenster Grenzmoos
 nach BZO Revision 2025 - 2026



4. Etappe
 Langfristige Erweiterung Kindergarten



Nordfassade 1:200



Südfassade 1:200