



# Konzept Autoparkierung Überprüfung Gebühren Strassenparkierung

---

## Kurzbericht (bereinigter Entwurf)

23. September 2019

---

<b>1</b>	<b>Ausgangslage und Auftrag</b>	<b>3</b>
<b>2</b>	<b>Recherche Gebühren in vergleichbaren Städten</b>	<b>3</b>
<b>3</b>	<b>Vorschlag</b>	<b>7</b>

---

---

**Auftraggeber:**

Stadt Luzern  
Tiefbauamt  
Mobilität  
Leevke Stutz  
Industriestrasse 6  
6005 Luzern

---

**Auftragnehmer:**

SNZ Ingenieure und Planer AG  
Siewerdstrasse 7  
CH-8050 Zürich  
Telefon +41 44 318 78 78  
Fax +41 44 312 64 11  
info@snz.ch  
www.snz.ch

---

**Projektdaten:**

Auftragsnummer:	SNZ#5149
Ablagepfad:	R32\Luzern Parkgebühren

---

# 1 Ausgangslage und Auftrag

Auf der Basis des Grundkonzepts Parkierung sowie den vom Stadtrat beschlossenen Grundsätzen sollen die Gebühren für die Strassenparkierung überprüft werden. Sie sollen tendenziell nach oben angepasst werden. Als Grundlage dazu dienen die Parkgebühren in den Parkhäusern der Stadt Luzern sowie die Tarife für die Strassenparkierung in vergleichbaren Städten (St. Gallen, Bern, Basel und Zürich). Im Fokus stehen die Parkgebühren im Zentrum.

## 2 Recherche Gebühren in vergleichbaren Städten

### 2.1 St. Gallen

In St. Gallen wurden mittels Stichproben für die Strassenparkierung folgende Gebühren und maximalen Parkzeiten ermittelt.

Ort	Typ	Gebühr/ h	Max Parkzeit
Oberer Graben	Zentrum/ Altstadt	3.-	30min
Metzgergasse	Zentrum/ Altstadt	3.-	30min
Engelgasse	Zentrum/ Altstadt	3.-	30min
Seidenhofstrasse	Neues Zentrum	2.-	1h
Schützengasse	Neues Zentrum	2.-	1h
Hörnlistrasse	Neues Zentrum	2.-	1h
Pestalozzistrasse	Neues Zentrum	2.-	3h
Blumenaustrasse	Wohngebiet nahe Zentrum	2.-	3h
Zwinglistrasse	Wohngebiet nahe Zentrum	2.-	2h
Friedhofstrasse	Wohngebiet ausserhalb Zentrum	1.50.-	3h
Guisanstrasse	Wohngebiet ausserhalb Zentrum	1.50.-	1h

In der Altstadt kostet das Parkieren 3.-/ h und ist jeweils nur sehr kurzzeitig erlaubt (30min)

Im neuen Zentrum sowie den Wohngebieten nahe dem Zentrum kann für 2.-/ h bei einer maximalen Parkdauer von 1-3 h parkiert werden.

Ausserhalb des Zentrums kann für 1.50 - 2.-/ h bei einer maximalen Parkdauer von 1-3 h parkiert werden.

## 2.2 Bern

In Bern kostet die Strassenparkierung auf den wenigen weissen PP im Zentrum 2.20.-/h. Ausserhalb des Zentrums werden nur an Orten mit hohem Umschlag weisse Strassen-PP angeboten, dort gilt eine maximale Parkdauer von 15-30 Minuten, dafür ist das Parkieren gratis.

Abhängig von der Lage der Parkplätze gelten im Zentrum maximale Parkdauern zwischen 30 Minuten und 4 Stunden, wobei die Faustregel gilt: Je zentraler, desto kürzere maximale Parkdauer.

Mit einem neuen Parkierungskonzept will die Stadt Bern die Strassenparkierung zukünftig stärker bewirtschaften.

## 2.3 Basel

Die Stadt Basel ist bezüglich Gebühren für die Strassenparkierung in drei Zonen unterteilt. In Zone A (Zentrum) bezahlt man 3.- / Stunde, in Zone B 2.- / Stunde und in Zone C 1.- / Stunde.

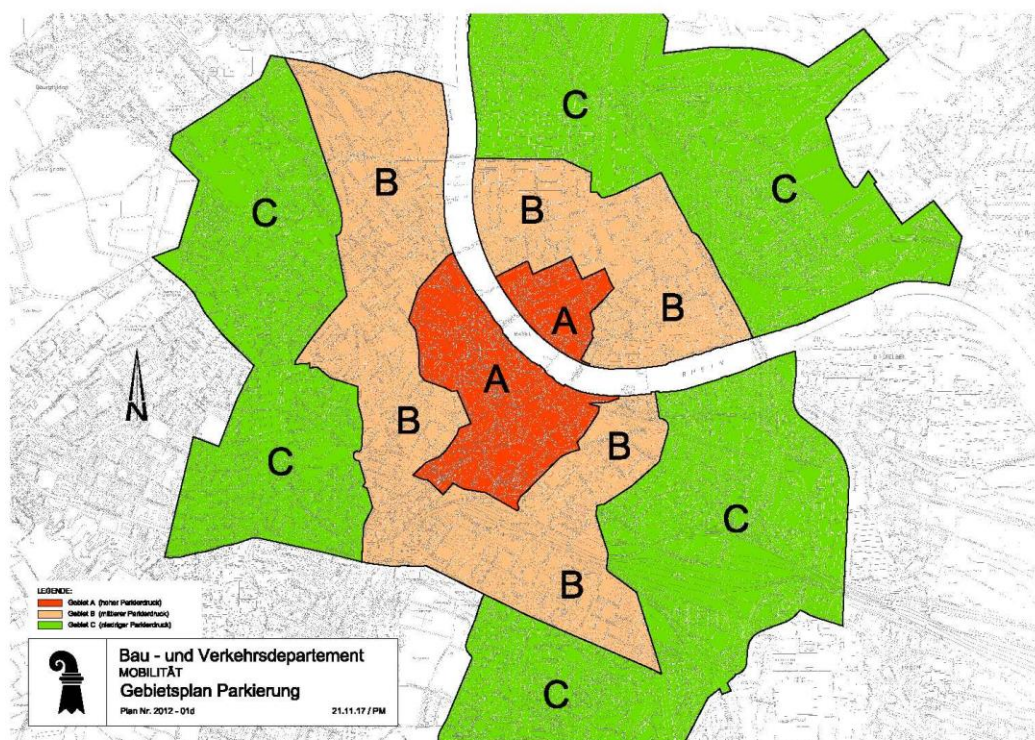


Abbildung 1: Gebührenzonen Strassenparkierung Basel

Abhängig von der «Lage der Parkplätze und der gebietsbezogenen Nachfrage» gelten im Zentrum (Zone A) wie auch im restlichen Stadtgebiet (Zone B&C) maximale Parkdauern zwischen 30 Minuten und 3 Stunden.

## 2.4 Zürich

Die Stadt Zürich unterscheidet bezüglich Strassenparkierung zwischen Hochtarifgebieten (Zentrum, in nachfolgender Abbildung orange) und Niedertarifgebieten (restliches Stadtgebiet).

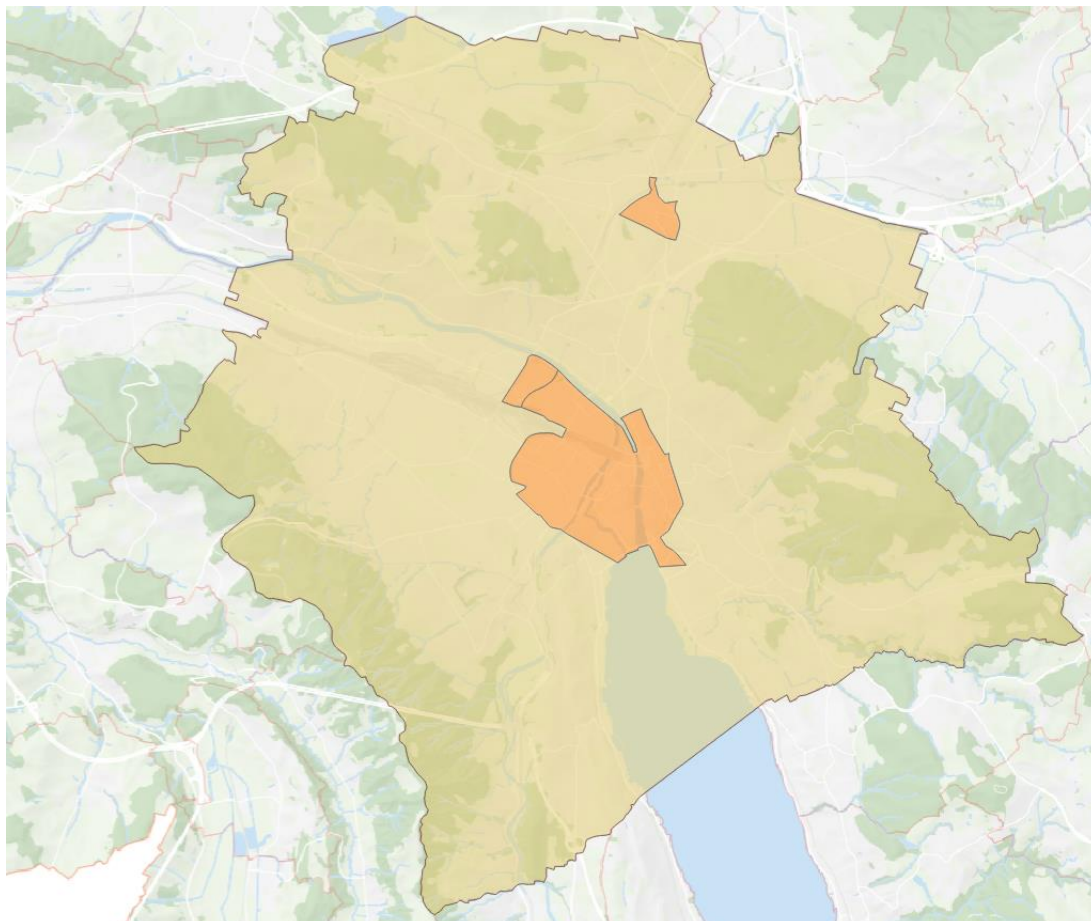


Abbildung 2: Tarifgebiete Strassenparkierung Zürich. Hochtarifgebiet (orange) und Niedertarifgebiet (gelb)

In Hochtarifgebieten gelten abhängig von der Parkdauer folgende Parkgebühren.

Parkdauer	Parkgebühren
0.5 h	1.-
1 h	3.-
2 h	7.50.-
3 h	9.50.-
4 h	11.50.-

In Niedertarifgebieten beträgt die Parkgebühr 0.50.-/ Stunde.

Abhängig von der Lage der Parkplätze gelten maximale Parkdauern zwischen 15 Minuten und 4 Stunden.

## 2.5 Zusammenfassung

Zusammenfassend sind die Gebühren für die Strassenparkierung in vergleichbaren Städten wie folgt:

Stadt		Parkgebühr [CHF/h]	Maximale Parkdauer [h]
St Gallen	Zentrum	2.- bis 3.- je nach Lage	0.5 - 3
	Ausserhalb Zentrum	1.50.- bis 2.-	1 - 3
Bern	Zentrum	2.20.-	0.25 - 4
	Ausserhalb Zentrum	0.-	0.25 - 0.5
Basel	Zentrum	3.-	0.5 - 3
	Ausserhalb Zentrum	1.- bis 2.-	0.5 - 3
Zürich	Zentrum	2.- bis 4.50.- je nach Dauer	0.25 - 4
	Ausserhalb Zentrum	0.50.-	0.25 - 4

In Luzern liegt die Gebühr der Strassenparkierung im Zentrum bei Fr. 2.- resp. 2.50 / Stunde und ausserhalb des Zentrums bei Fr. 1.- / Stunde.

### 3 Vorschlag

Aufgrund der Grundsätze des Stadtrates zur Autoparkierung und des Vergleichs mit anderen Städten wird im Zentrum folgende Gebühr für die Strassenparkierung vorgeschlagen:

- Fr. 3.-/Stunde

Dies entspricht dem Tarif in vergleichbaren Städten und der Mehrheit der Luzerner Parkhäuser für die erste Stunde.

- Progressiver Ansatz: Fr. 1.- für die ersten 30 Minuten, Fr. 2.- für die zweiten 30 Minuten.

Mit diesem progressiven Ansatz soll der Parkfelderumschlag und somit die Verfügbarkeit der beschränkten Strassenparkierung erhöht werden.

Gemäss dem Grundkonzept Parkierung soll die Strassenparkierung zugunsten der Aufwertung des öffentlichen Raums und flächeneffizienteren Mobilitätsarten verringert werden. Die Verfügbarkeit der verbleibenden Strassenparkierung soll deshalb mit lenkenden Massnahmen erhöht werden.

Ferner soll die erlaubte Parkdauer im Zentrum bei einer Stunde begrenzt werden.

Dies soll ebenfalls zur besseren Verfügbarkeit der beschränkten Anzahl der Strassenparkfelder beitragen. Im Grundkonzept Parkierung zeigt sich zudem, dass Parkhäuser bereits bei einer Parkdauer von einer Stunde akzeptiert werden.

Wo die erlaubte Parkdauer heute 30 Minuten beträgt, soll sie belassen werden. In diesen Fällen soll die Gebühr für 30 Minuten in Anbetracht der attraktiven Lage und des erhöhten Kontrollaufwands für Kurzzeitparkierung Fr. 2.- betragen.

Ausserhalb des Zentrums kann die Parkgebühr grundsätzlich belassen werden. Allenfalls ist eine Erhöhung im zentrumsnahen Bereich zweckmässig, entsprechend dem «Zwiebel-Prinzip», z.B. wie in Basel.