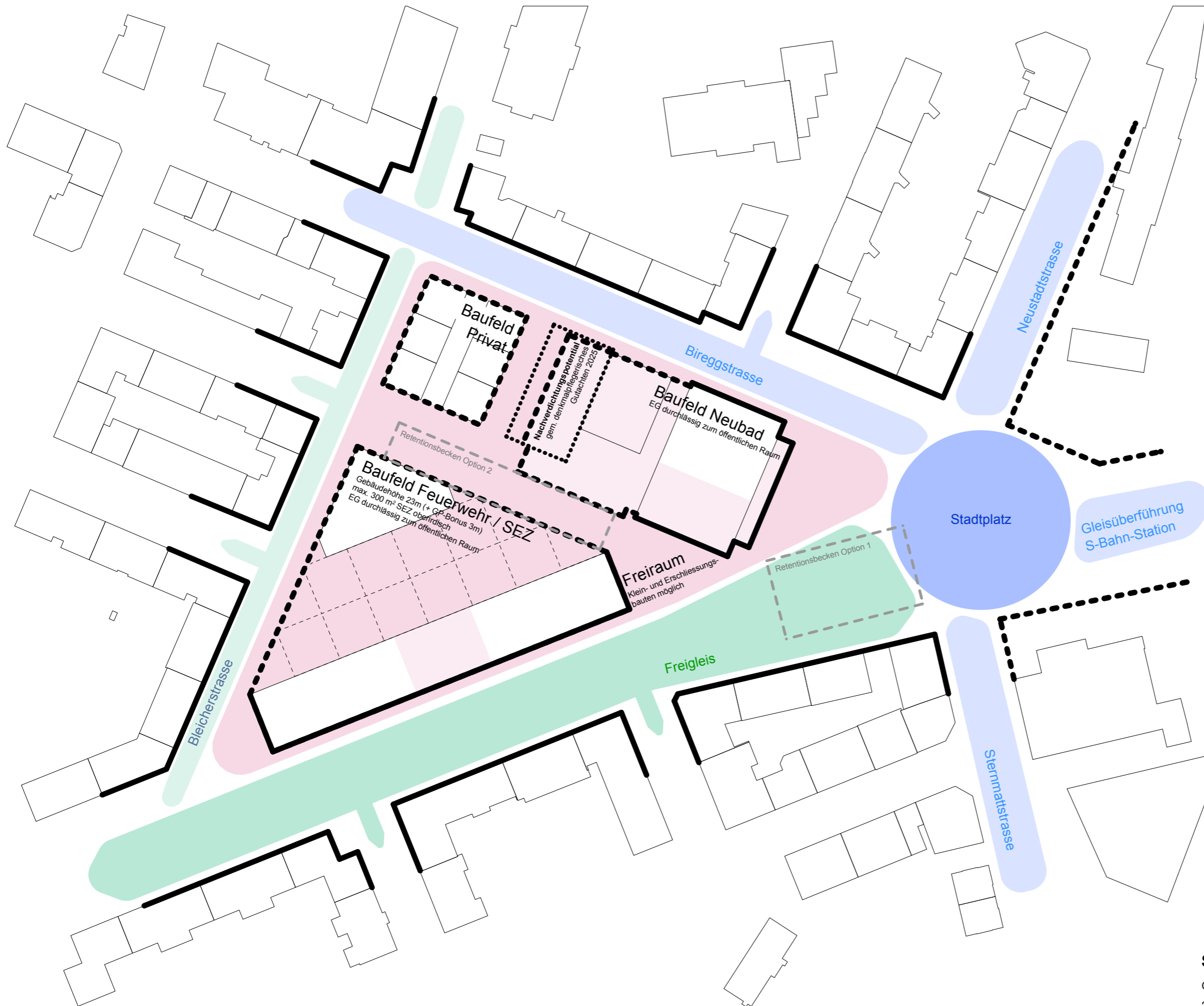
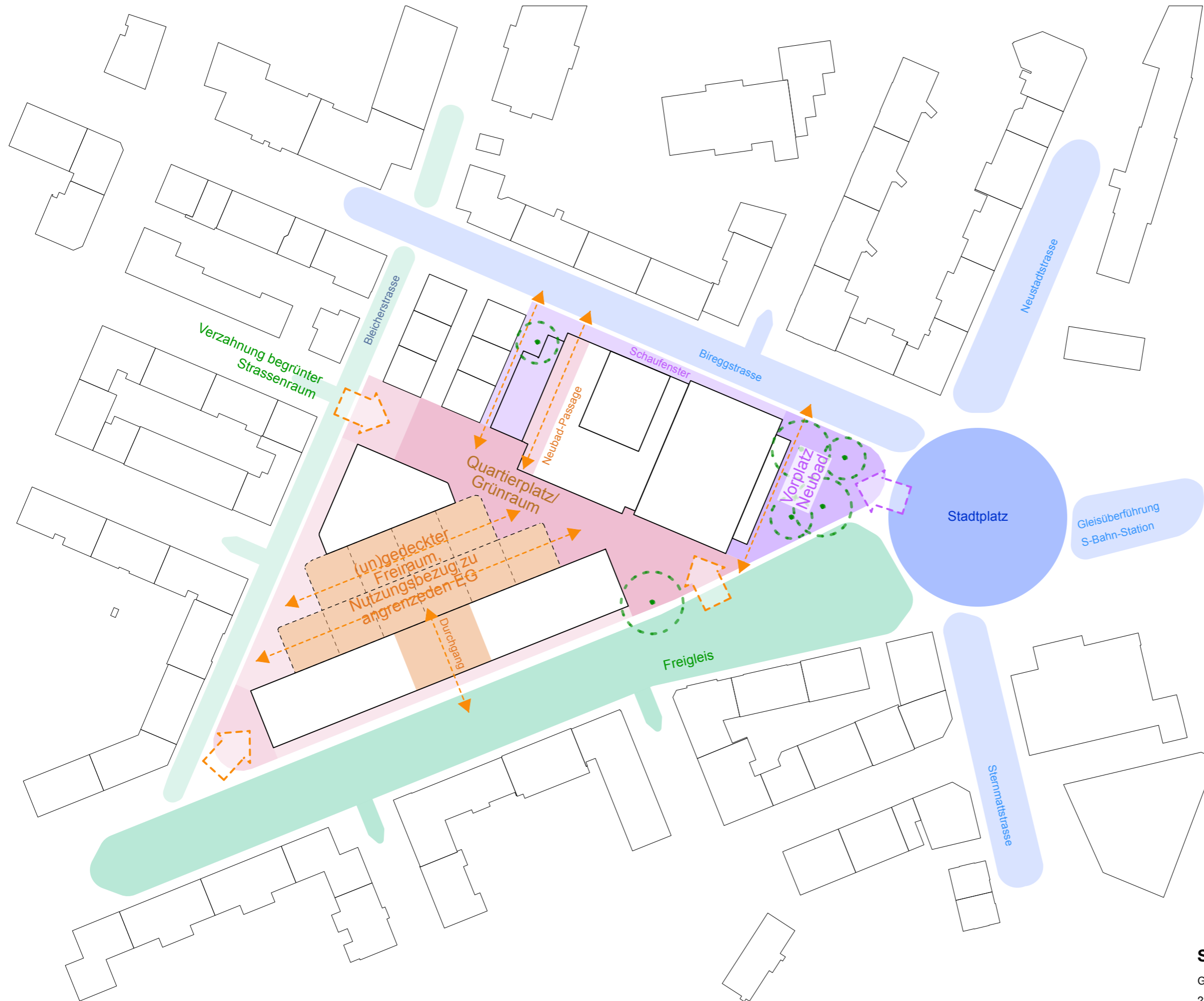


Bebauungskonzept



- öffentlich zugänglich, zeitliche Einschränkungen möglich
- Baufelder
- wichtige Fassadenfluchten
- unterirdische Bauten
- Baubereich Nachverdichtung Neubad

Freiraumkonzept



- Durchwegungen
- Zugang Neubad
- öffentlicher Ankunftsort Areal
- erhaltenswerte Bäume

SIT-1:1000-Freiraum

258

Gebeitsentwicklung Kleinmatt-Bireggstrasse Luzern

100-02

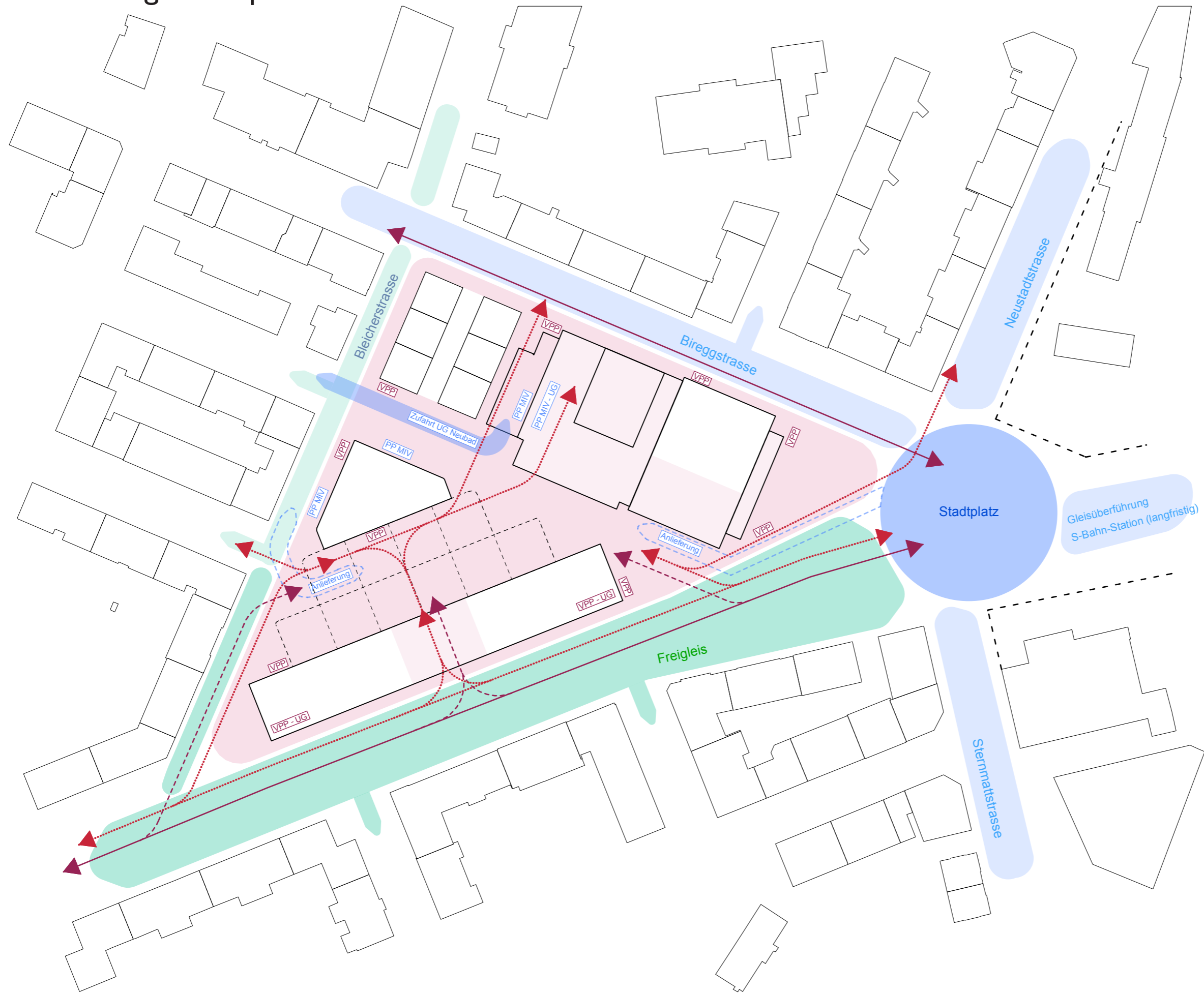
22.10.25

1:1000

baubüro in situ
Zürich

Hohlstrasse 418
CH-8048 Zürich | 044 451 98 80 |
info@insitu.ch

Erschliessungskonzept



Anzahl Parkplätze:

Veloparkplätze:
Richtwert mindestens 350 VPP am Areal

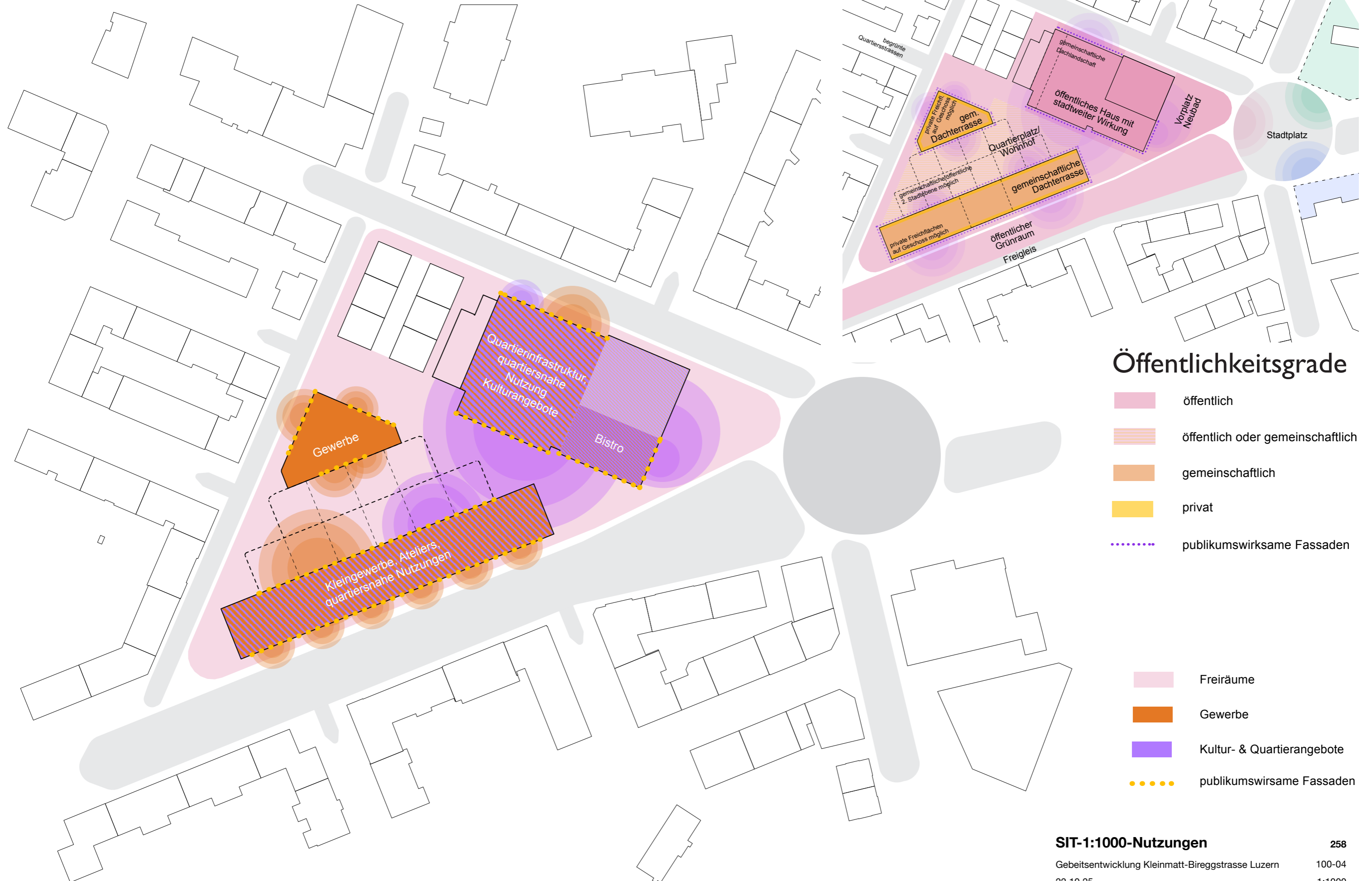
Parkplätze bestehend MIV Neubad:
23 PP im UG
6 PP im EG

totale Anzahl PP wird nach Vorliegen
Betriebs- und Nutzungskonzepts festgelegt

- Anlieferung Anlieferung
- PP MIV Parkplätze motorisierter Individualverkehr (ungefähre Lage)
- PP MIV - UG Parkplätze MIV im UG
- VPP - UG Veloparkplätze im UG
- VPP Veloparkplätze (ungefähre Lage)
- für MIV gesperrt öffentlich zugänglich, zeitl. Einschränkungen mögl.
- motorisierter Verkehr
- ↔ Fussgänger*innen
- ↔ Velo
- - - ↔ Zufahrt Velo



Nutzungskonzept



Öffentlichkeitsgrade

- öffentlich
- öffentlich oder gemeinschaftlich
- gemeinschaftlich
- privat
- publikumswirksame Fassaden

- Freiräume
- Gewerbe
- Kultur- & Quartierangebote
- publikumswirksame Fassaden

SIT-1:1000-Nutzungen

258

Gebeitsentwicklung Kleinmatt-Bireggstrasse Luzern

100-04

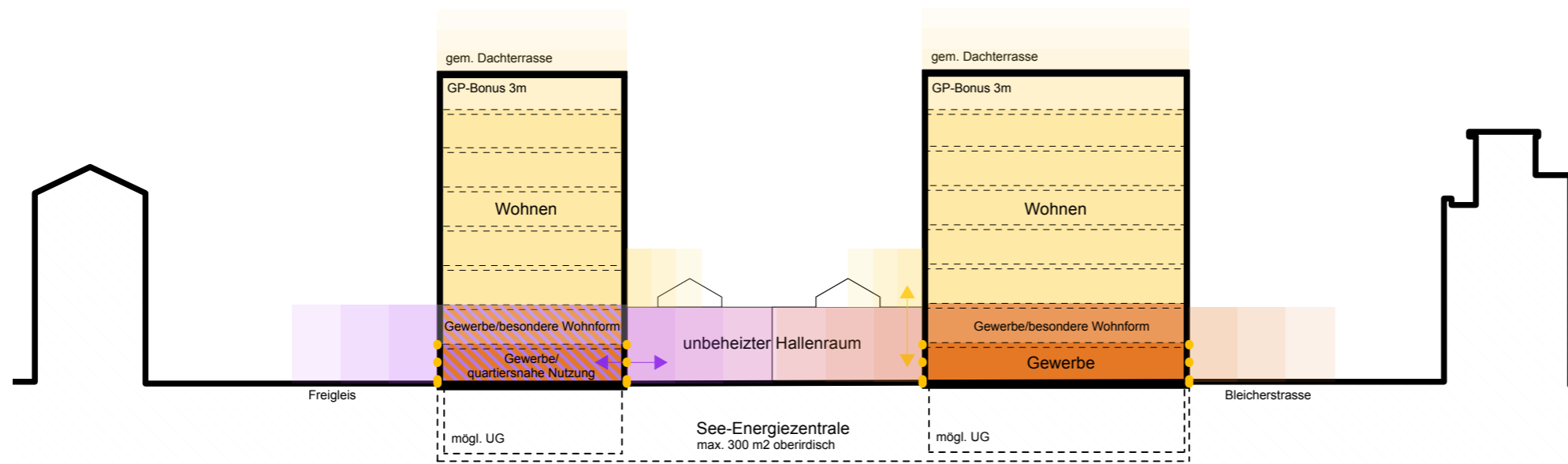
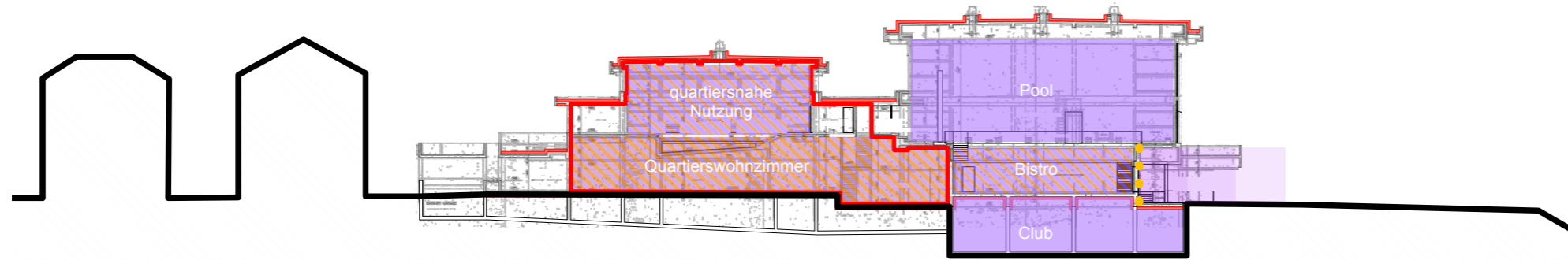
22.10.25

1:1000

baubüro in situ
Zürich

Hohlstrasse 418
CH-8048 Zürich | 044 451 98 80 |
info@insitu.ch

Konzeptschnitt Nutzungen



SCH-1:500

258

Gebeitsentwicklung Kleinmatt-Bireggstrasse Luzern

300-01

22.10.25

1:500

baubüro in situ
Zürich

Hohlstrasse 418
CH-8048 Zürich | 044 451 98 80 |
info@insitu.ch