

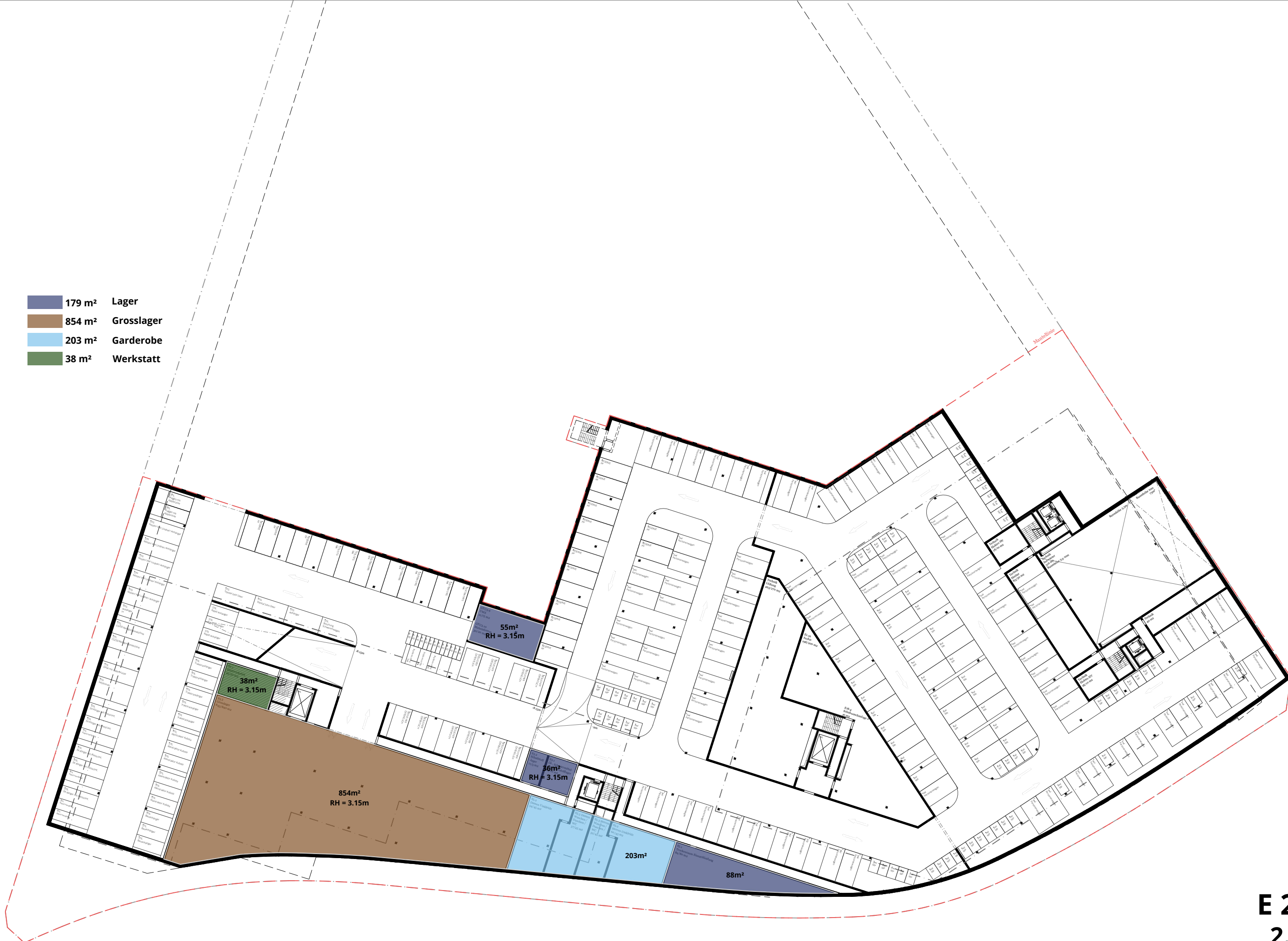
Entwicklung ewl Areal

# Nutzflächen Stadt Luzern - Etappe 1

Zürich / 26.04.2022

**E 2 A**

- 179 m<sup>2</sup> Lager
- 854 m<sup>2</sup> Grosslager
- 203 m<sup>2</sup> Garderobe
- 38 m<sup>2</sup> Werkstatt



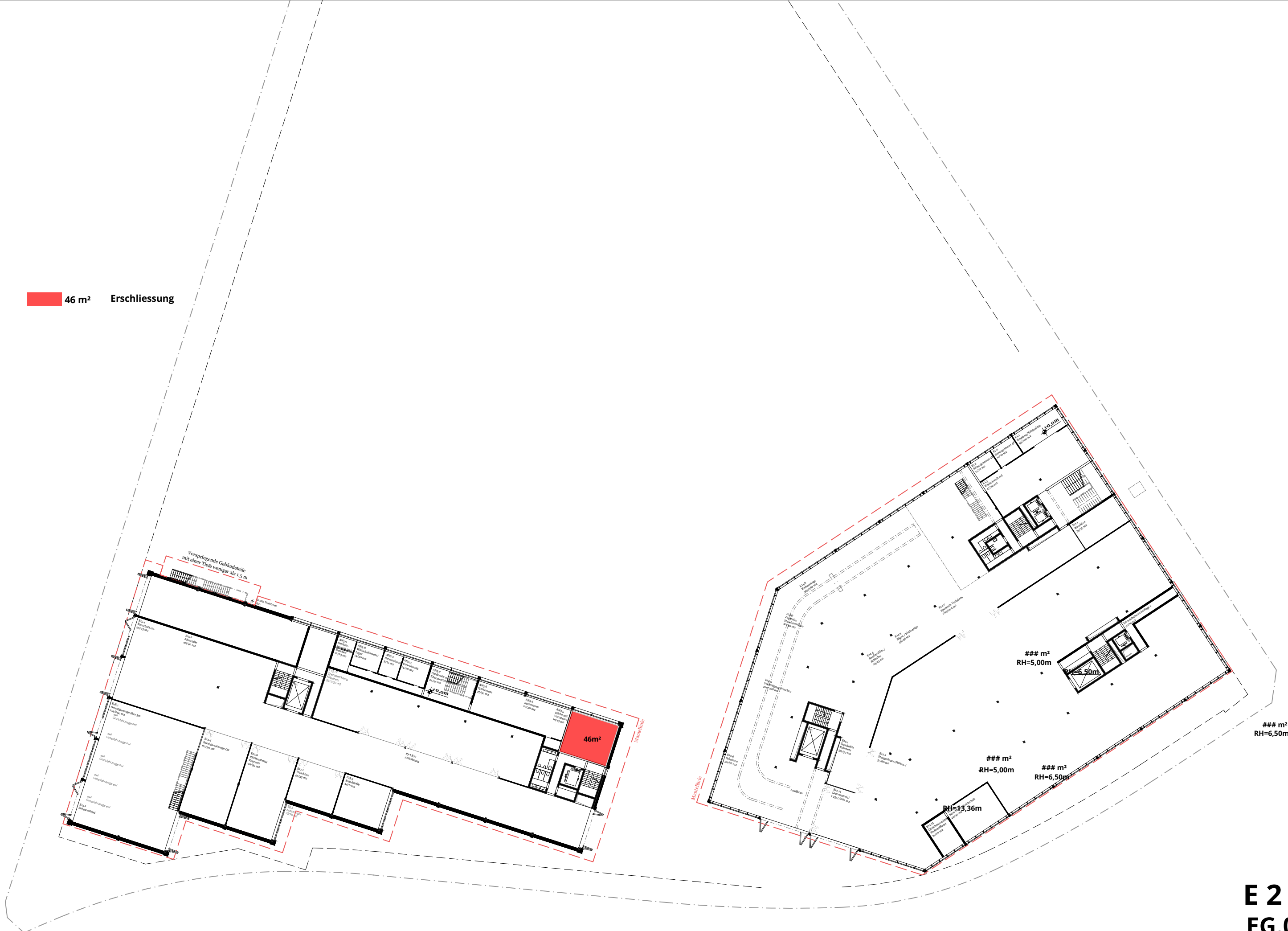
**E 2 A**  
**2.UG**  
 1:500 / ETAPPE 1



**E 2 A**  
**1.UG**

1:500 / ETAPPE 1

46 m<sup>2</sup> Erschliessung



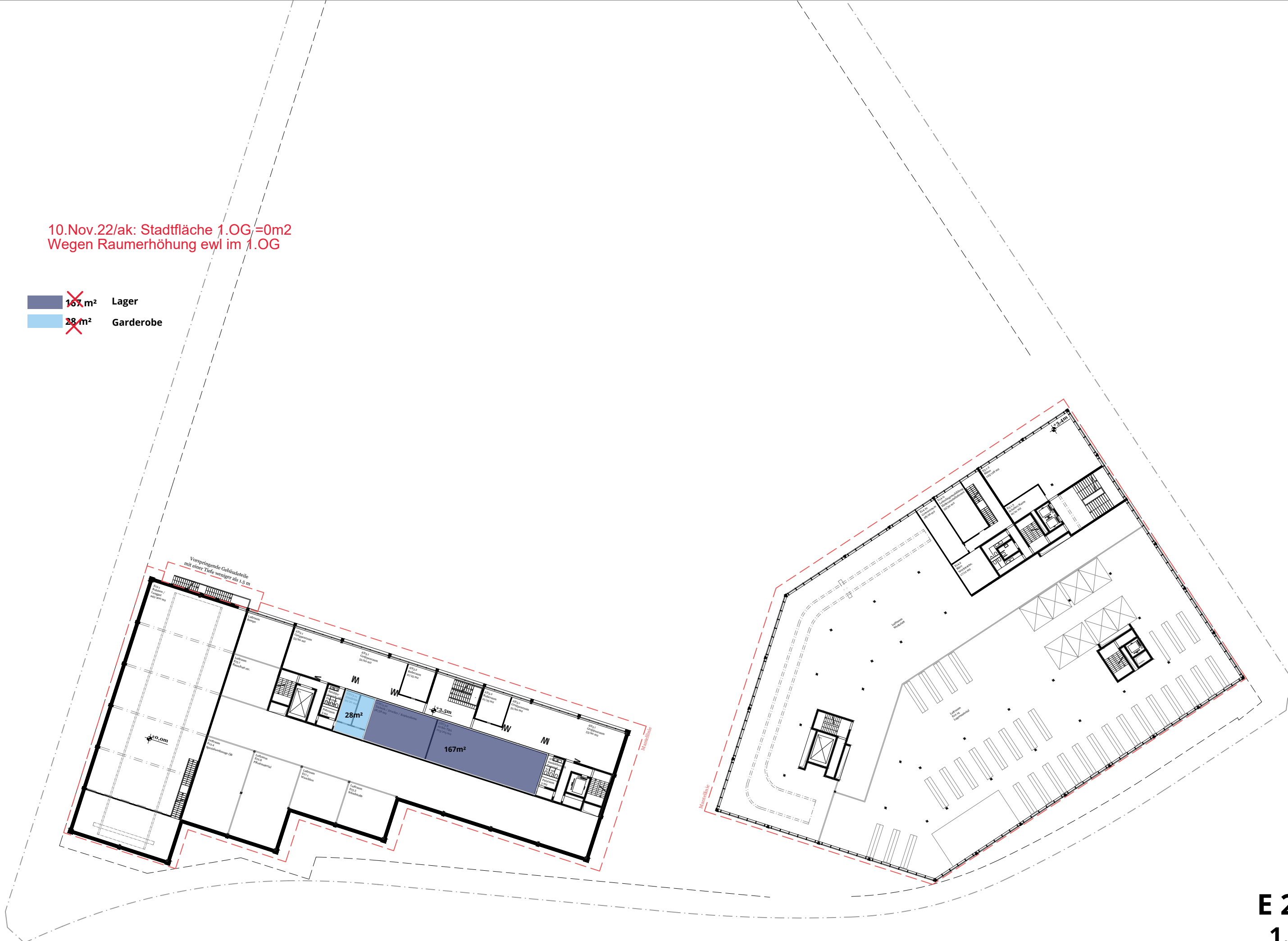
**E 2 A**  
**EG.00**

1:500 / ETAPPE 1



10.Nov.22/ak: Stadtfläche 1.OG = 0m<sup>2</sup>  
Wegen Raumerhöhung ewl im 1.OG

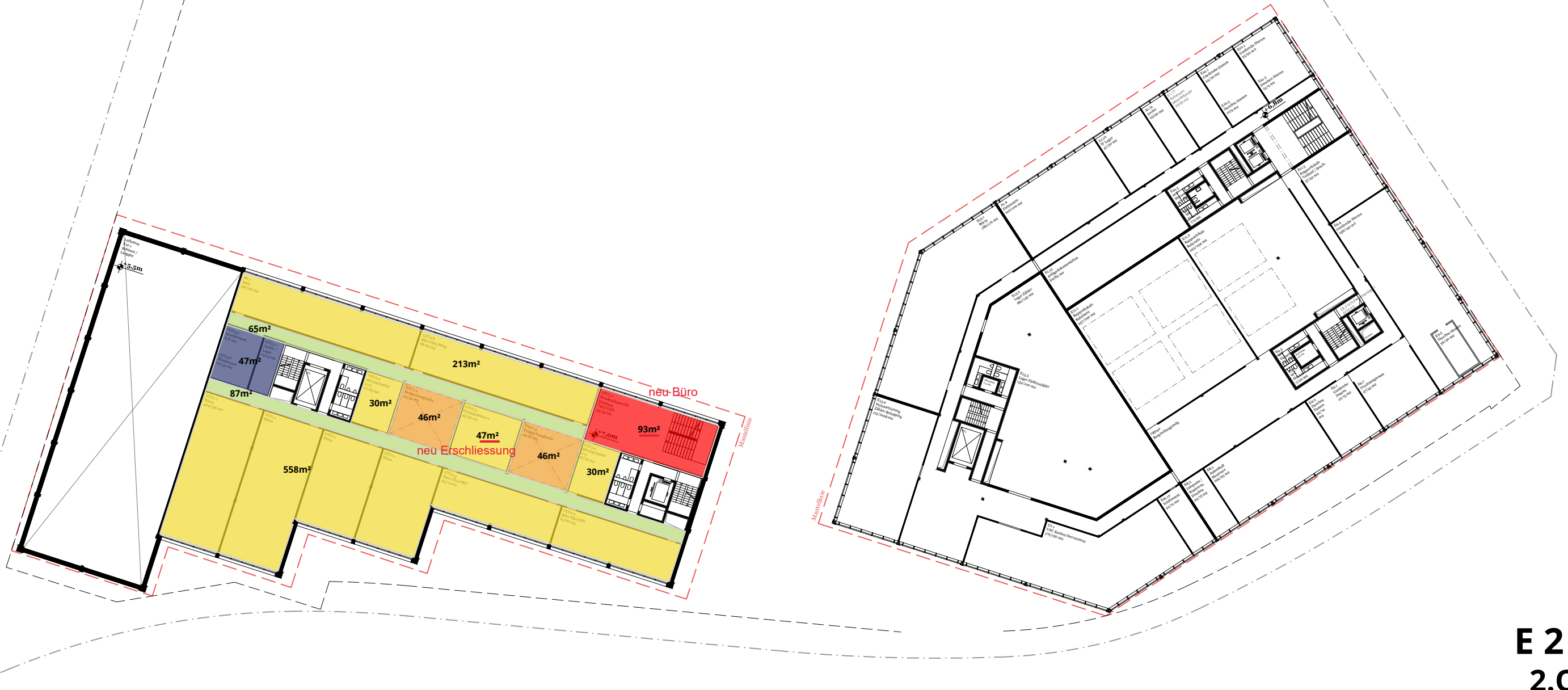
- ~~167 m<sup>2</sup>~~ Lager
- ~~28 m<sup>2</sup>~~ Garderobe



**E 2 A**  
**1.OG**  
1:500 / ETAPPE 1

10.Nov.22/ak: Wegfall Erschliessung 93m2 neu Bürofläche)  
 neu nur 1 Durchbruch in Raummitte (Wegfall 47m2 Büro, neu 47m2 Erschliessung)

- ~~876 m<sup>2</sup>~~ Büro (-47m<sup>2</sup>/+93m<sup>2</sup>) neues Total 922m<sup>2</sup>
- 92 m<sup>2</sup> Aufenthalt (+47m<sup>2</sup>) neues Total 199m<sup>2</sup>
- ~~152 m<sup>2</sup>~~ Erschliessung
- 47 m<sup>2</sup> Lager
- ~~93 m<sup>2</sup>~~ Erschliessung neu Büro

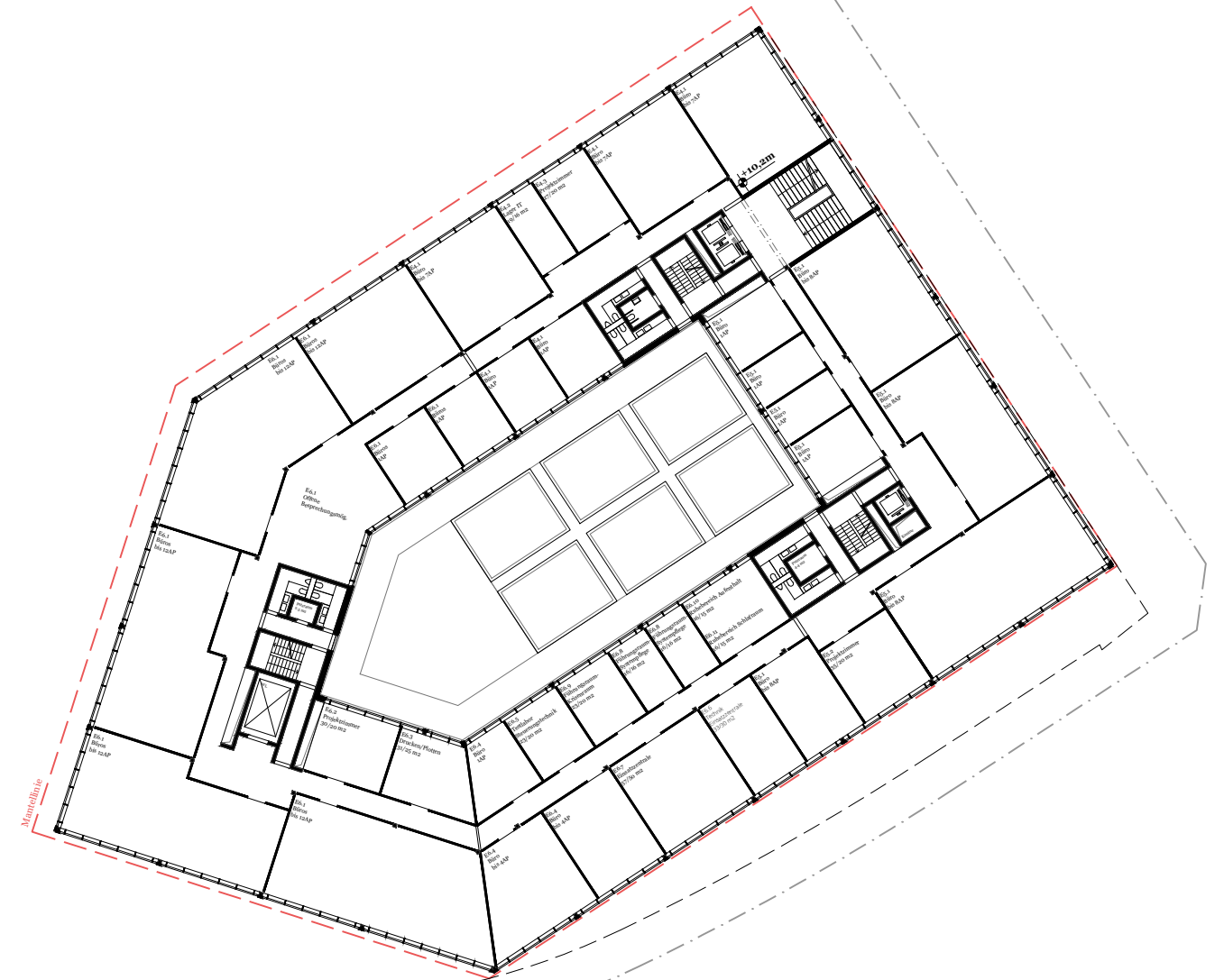
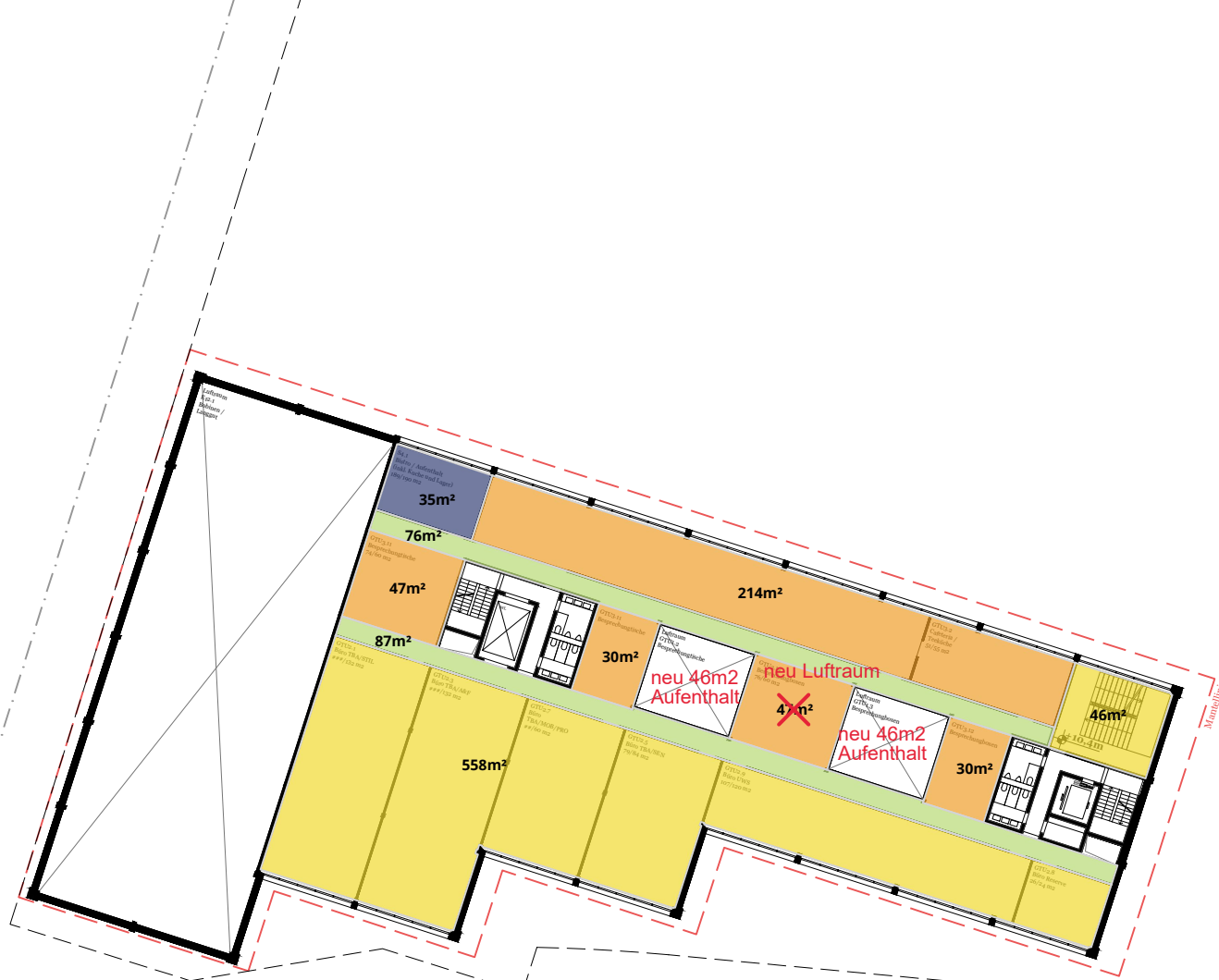


**E 2 A**  
**2.OG**

1:500 / ETAPPE 1

15.Nov.22/ak: Anpassungen gemäss Stand VP (inkl. Verschiebung 46m2 von Büro zu Aufenthalt)

- 604m<sup>2</sup> Büro
- ~~367~~ m<sup>2</sup> Aufenthalt 368m<sup>2</sup> + 47m<sup>2</sup> (Luftraum) + 2x46m<sup>2</sup> = 413m<sup>2</sup>
- 163 m<sup>2</sup> Erschliessung
- 35 m<sup>2</sup> Lager



**E 2 A**  
**3.OG**

1:500 / ETAPPE 1