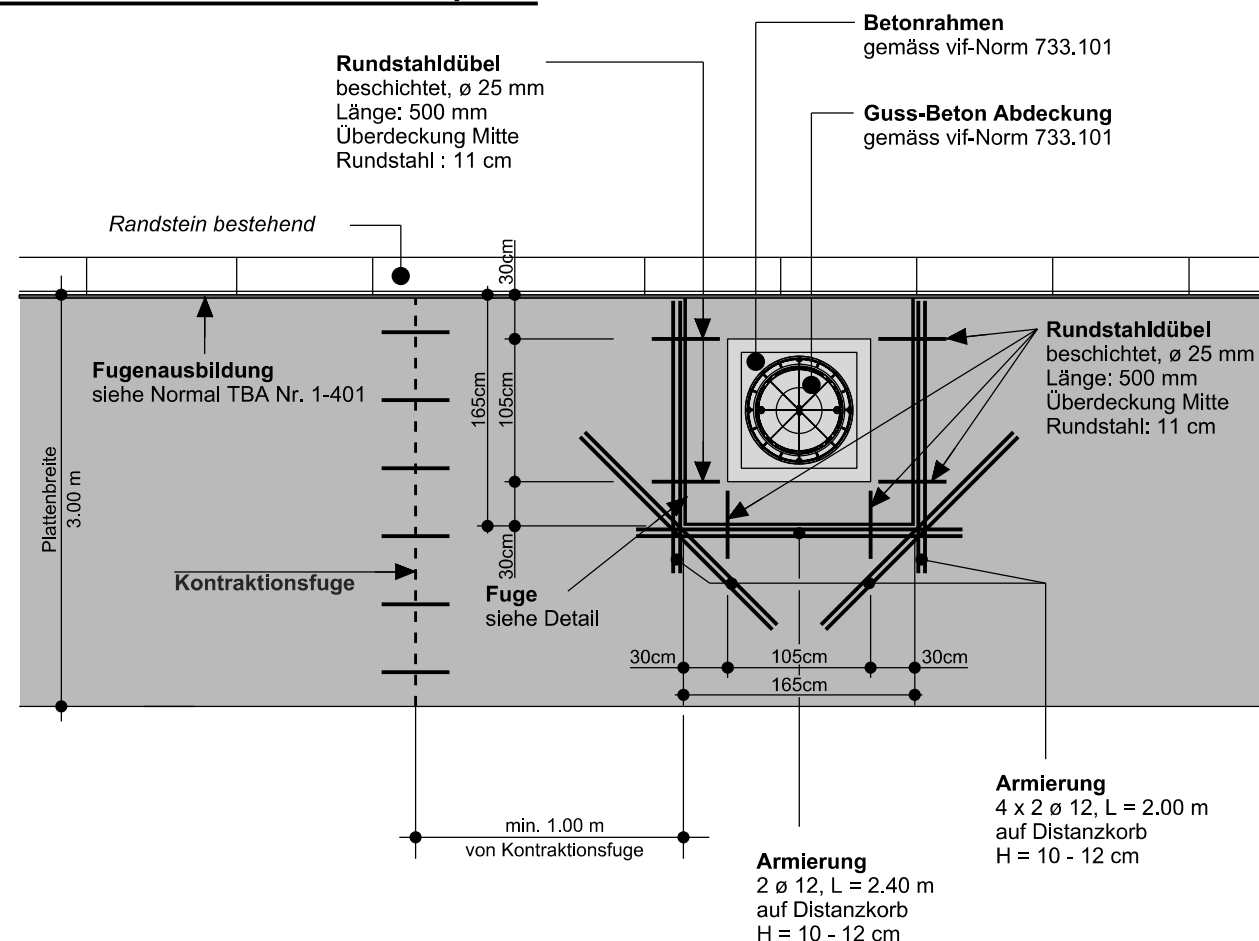


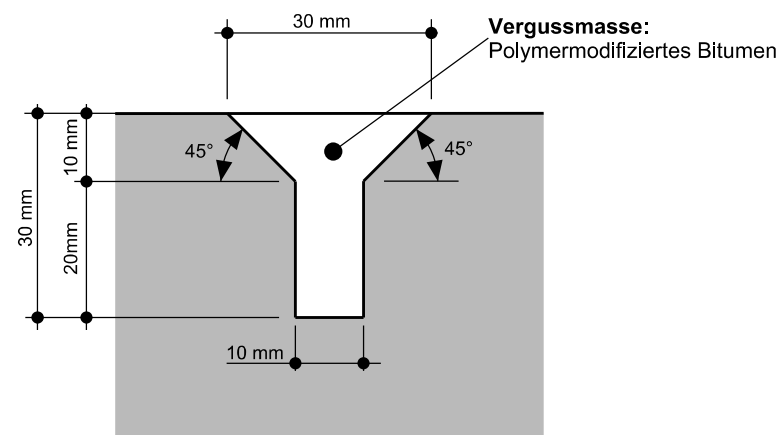
Beim Neubau von Busbetonplatten sind Einstiegschächte grundsätzlich ausserhalb der Betonplatten zu planen.
Ausnahmen sind mit dem Strasseninspektorat vorgängig abzusprechen.

Schacht am Rand der Busbetonplatte



Detail Fuge

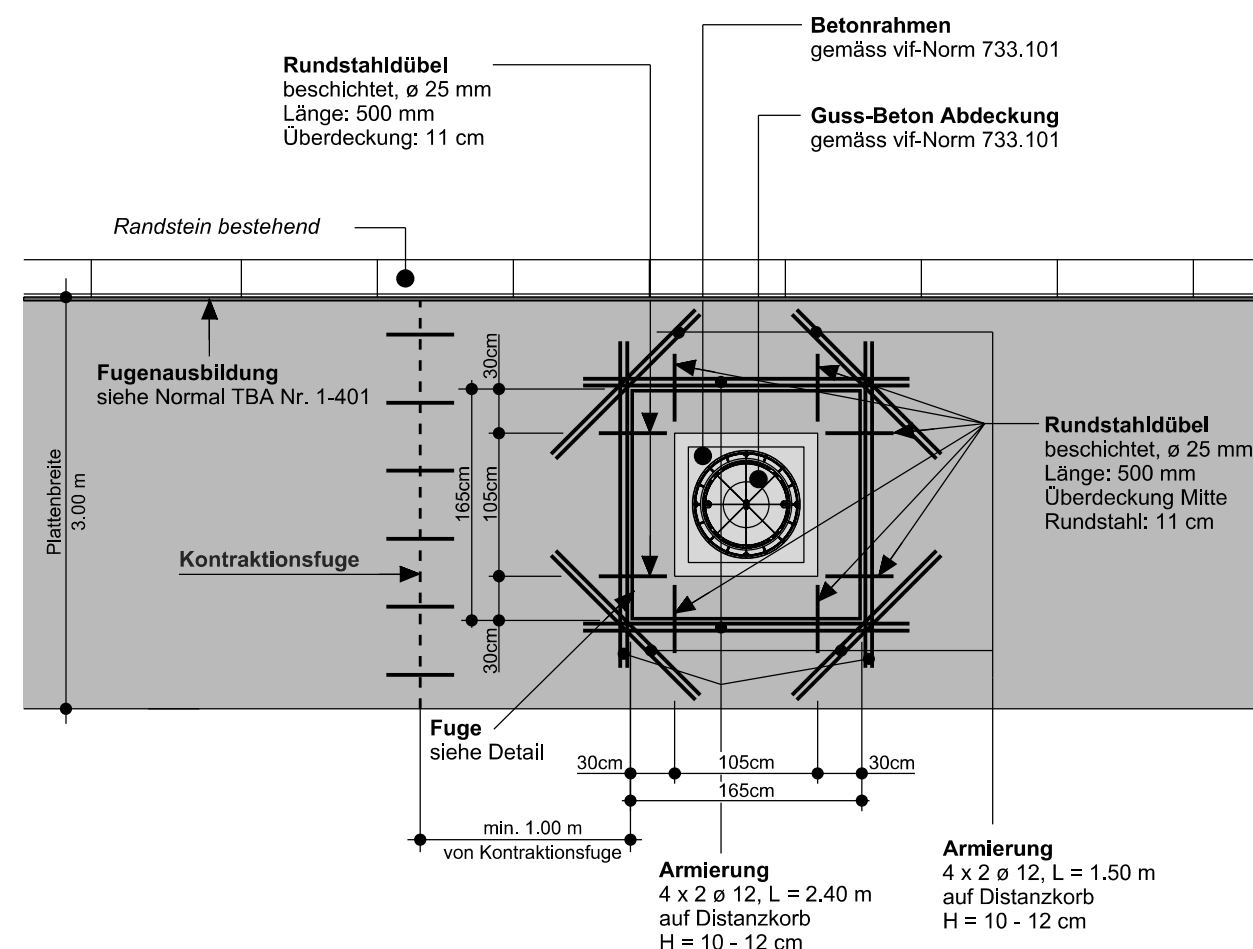
- Fugenausbildung:**
- Fuge fräsen 10 / 30 mm
 - Mit 45° Schneidblatt nachfräsen
 - Fugenflächen sandstrahlen
 - Fuge ausgiessen
 - Fuge mit Quarzsand ϕ 1-2 mm abstreuen



Beim Vergiessen aller Fugen sind die Ränder abzudecken

1 000 Projektierungs- und Ausführungsgrundlagen 400 Bushaltestellen EINSTIEGSCHÄCHTE IN BUSBETONPLATTEN	Normal Nr.
	1 - 403
	Ausgabe
	01.01.2022

Schacht in der Mitte der Busbetonplatte



Schacht mittig der Kontraktionsfuge

