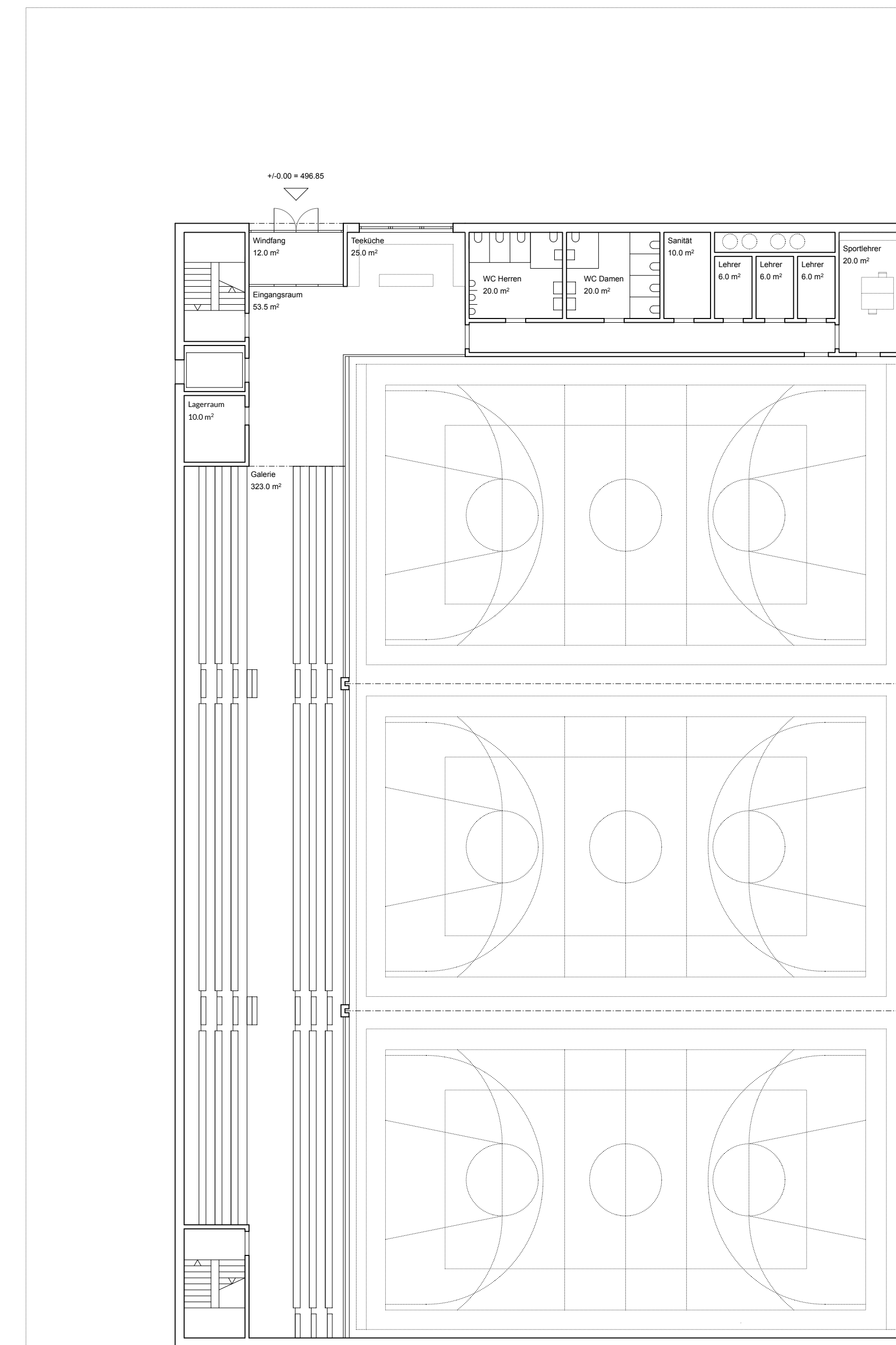




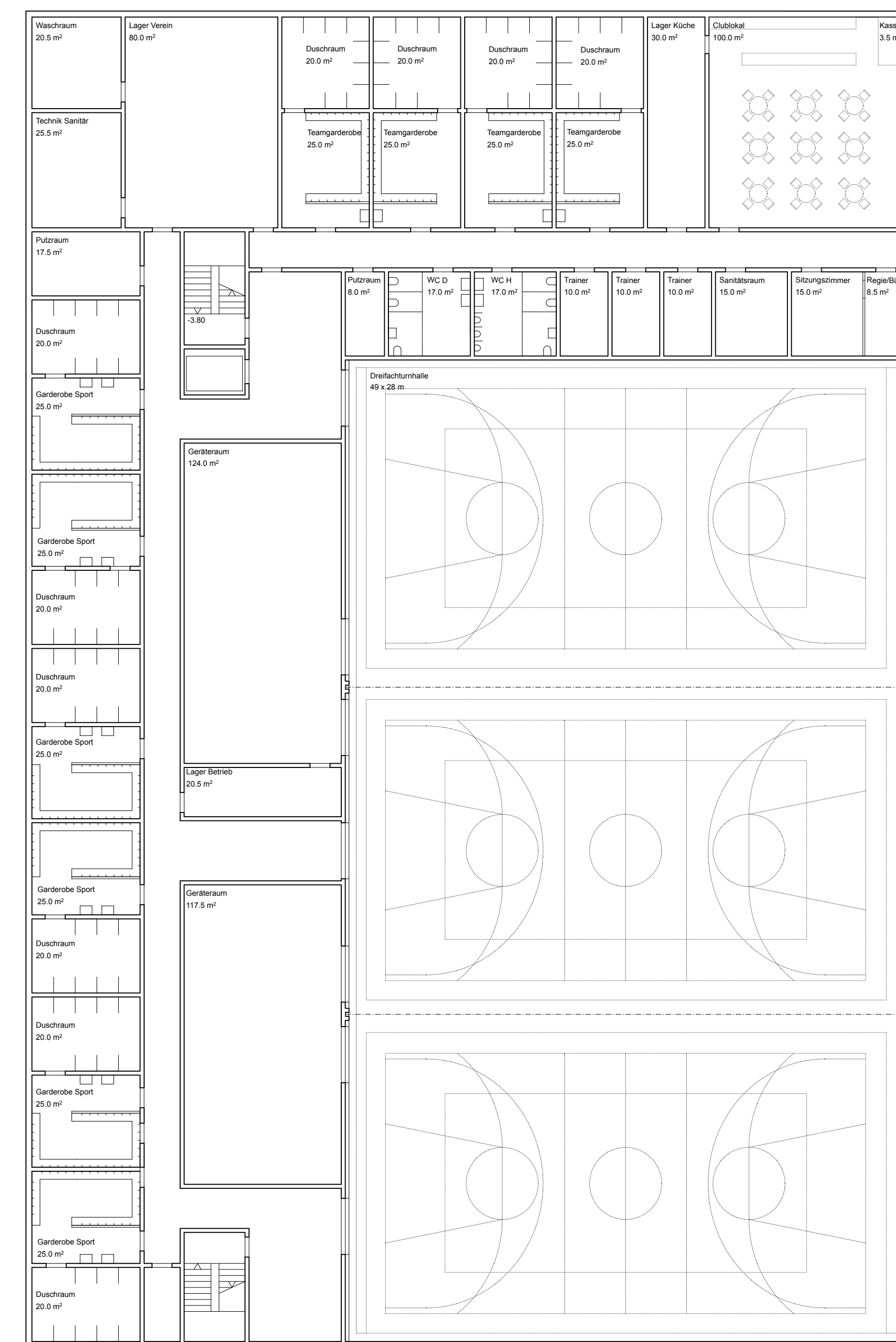
1.Obergeschoss 1:200



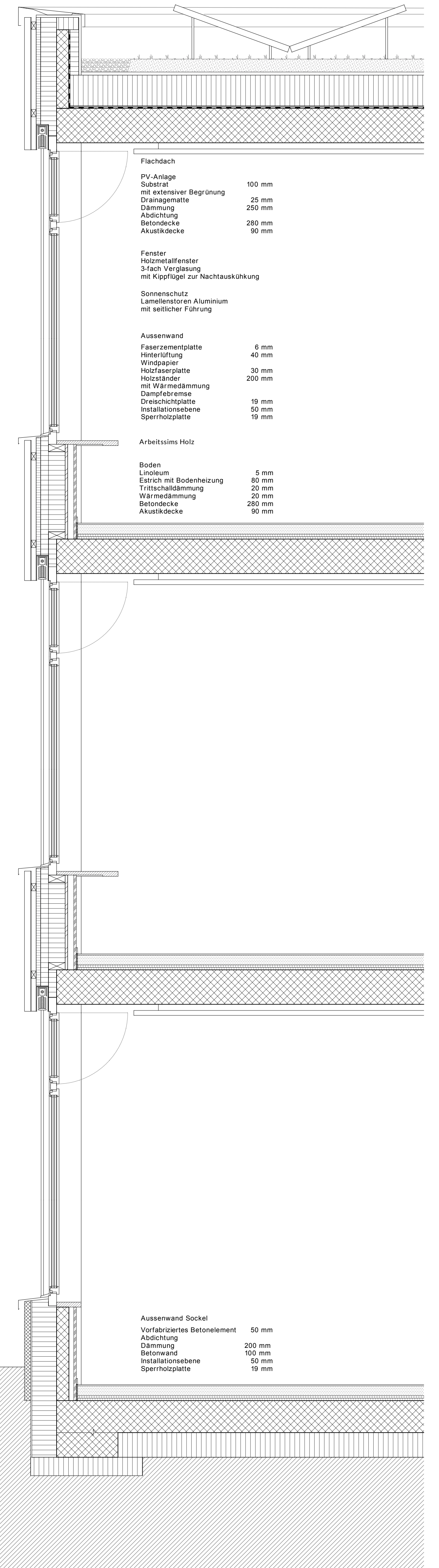
1.Untergeschoss Sporthalle 1:200



1.Untergeschoss 1:200



2.Untergeschoss Sporthalle 1:200



Fassadenschnitt Schulhaus 1:20

- Flachdach**
- PV-Anlage 100 mm
 - Substrat mit extensiver Begrünung 25 mm
 - Drainageplatte 250 mm
 - Dämmung 280 mm
 - Betondecke 90 mm
 - Auslastdecke
- Fenster**
- Holzstallfenster 3-fach Verglasung mit Kippflügel zur Nachtauskühlung
- Sonnenschutz**
- Lamellenstoren Aluminium mit seitlicher Führung
- Außenwand**
- Faserzementplatte 6 mm
 - Isolierung 40 mm
 - Windpapier 30 mm
 - Heißeisergasse 200 mm
 - Heißeisergasse mit Wärmedämmung 19 mm
 - Dampfsperre 50 mm
 - Installationsebene 19 mm
 - Sperrholzplatte
- Arbeitsstimm Holz**
- Boden 6 mm
 - Linoleum 80 mm
 - Estrich mit Bodenheizung 20 mm
 - Wärmedämmung 20 mm
 - Betondecke 280 mm
 - Auslastdecke 90 mm

- Außenwand Sockel**
- Verfärbertes Betonelement 50 mm
 - Isolierung 250 mm
 - Abdichtung 100 mm
 - Betonwand 100 mm
 - Installationsebene 50 mm
 - Sperrholzplatte 19 mm