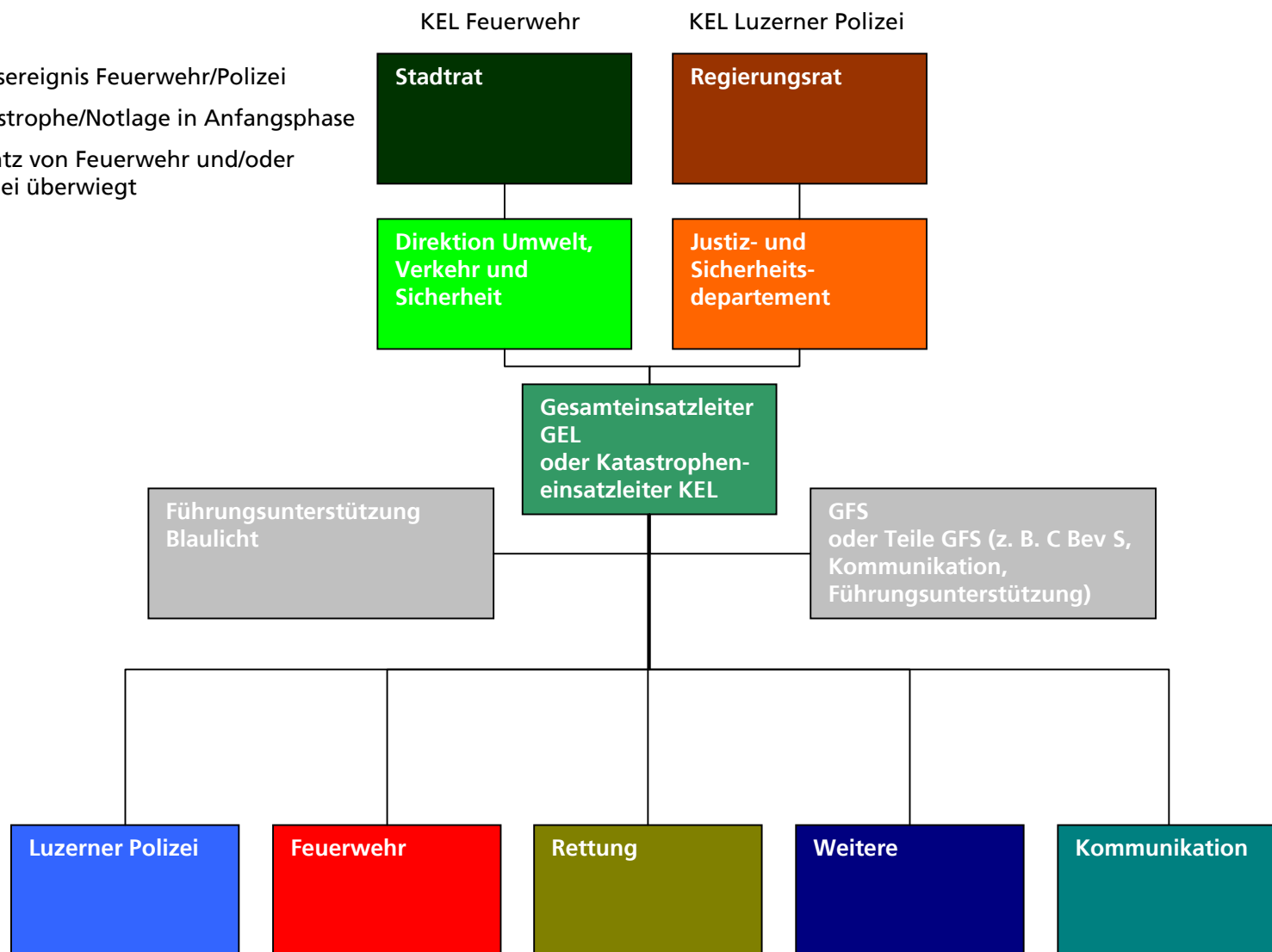


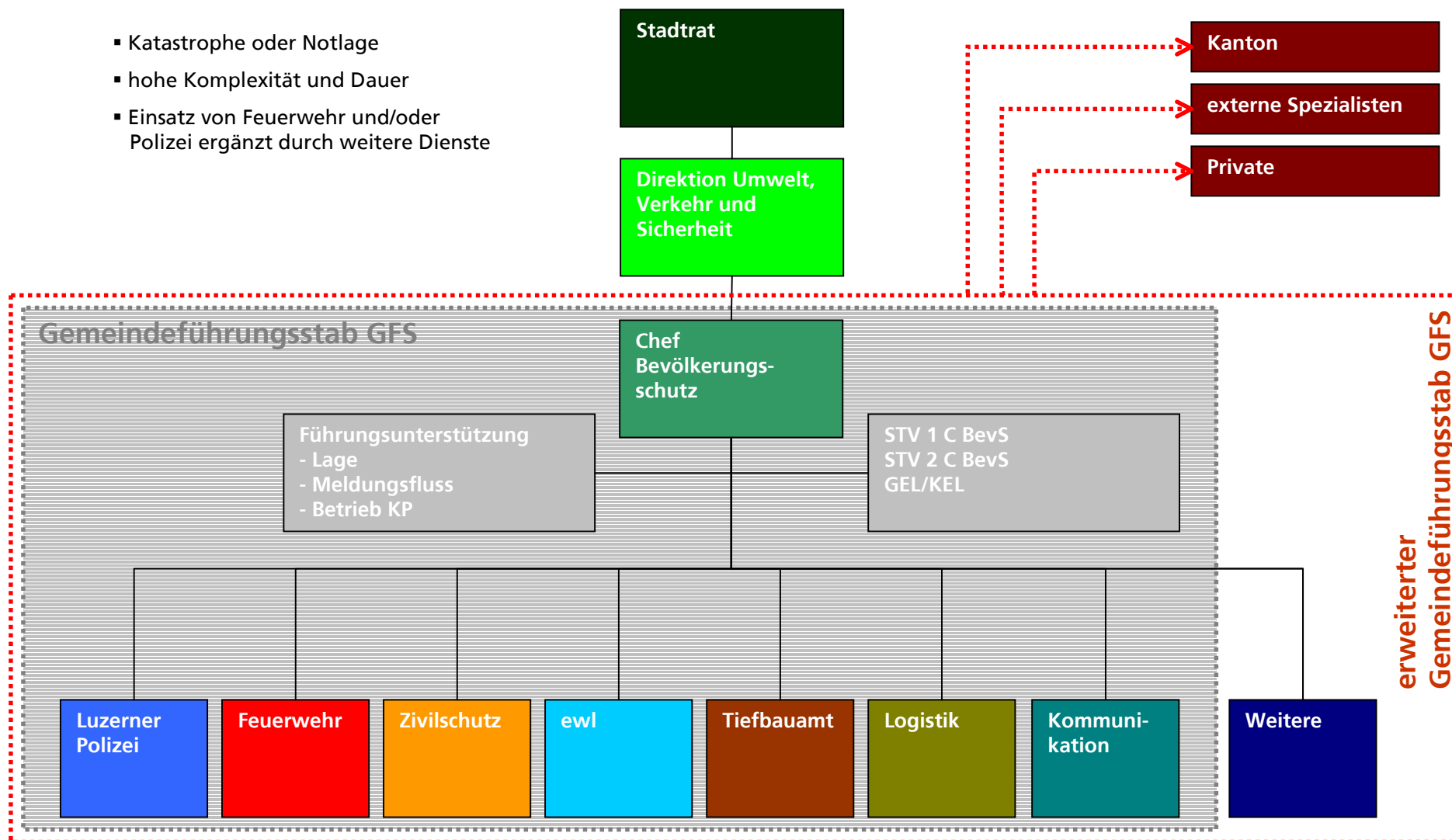
# Grossereignis geführt durch GEL/KEL

- Grossereignis Feuerwehr/Polizei
- Katastrophe/Notlage in Anfangsphase
- Einsatz von Feuerwehr und/oder Polizei überwiegt



# Katastrophe oder Notlage geführt durch GFS

- Katastrophe oder Notlage
- hohe Komplexität und Dauer
- Einsatz von Feuerwehr und/oder Polizei ergänzt durch weitere Dienste



dd./2.12.2009