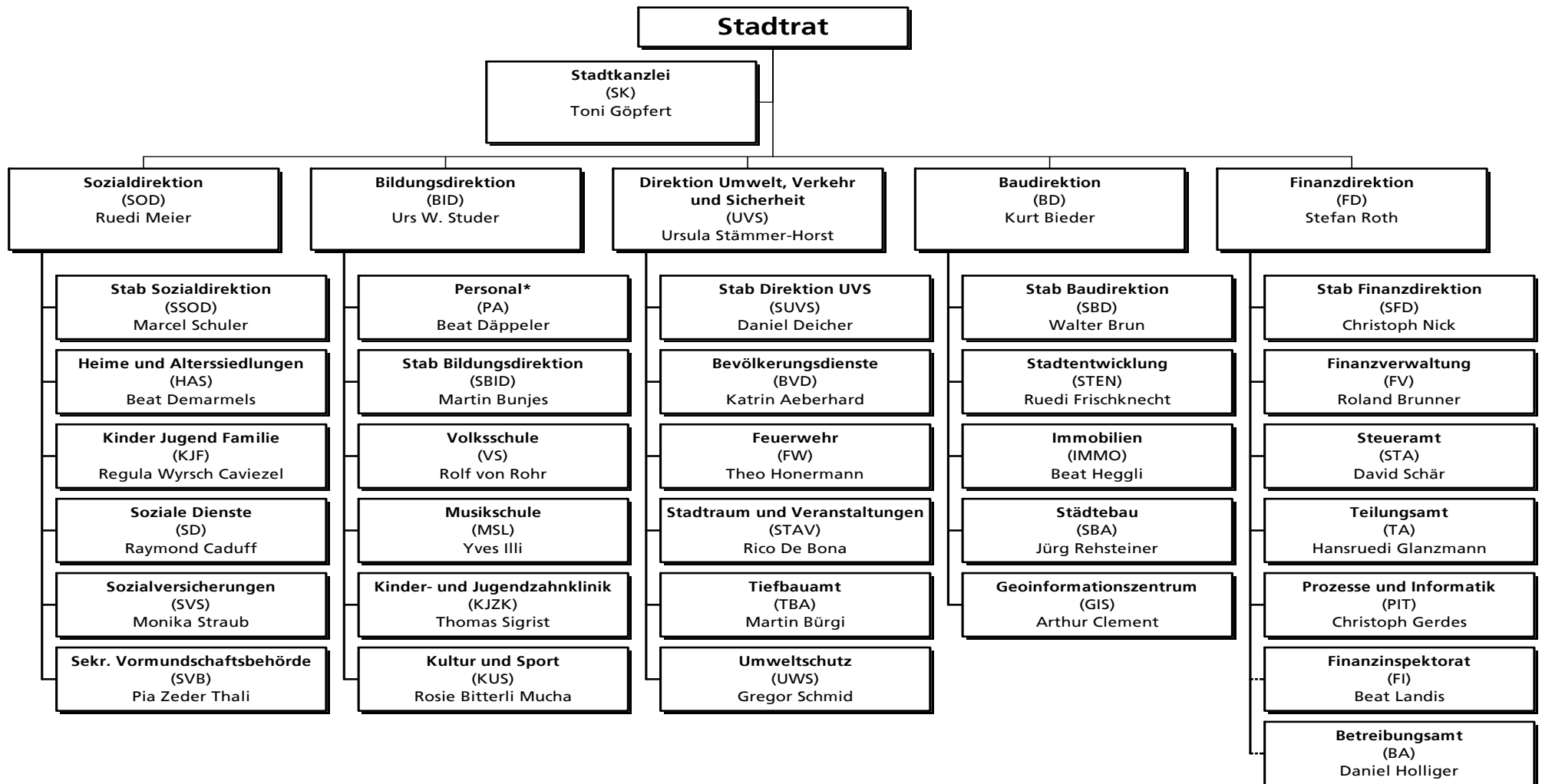




## Organigramm



\* Das Personalamt ist der Direktion des/der jeweiligen Stadtpräsidenten/-präsidentin zugeordnet.

.... Der Finanzdirektion administrativ zugeordnet

Autor : SK  
Version : 22 Gültig ab: 1.1.2012

Stadt Luzern  
Stadtkanzlei  
Hirschengraben 17  
6002 Luzern  
Telefon: 041 208 81 11  
Fax: 041 208 88 77